

LADYS-MANOR **OUT-THERE** NXC-004 (Challenger x Oohm) **OUTCOME** x ALPHABET x TORONTO



LADYS-MANOR OUTCOME

LADYS-MANOR ALPHABET TUBA

OCD HELIX ALPHABET

LADYS-MANOR SEA-TURTLE



Produkce		PH 12/2024 USA		TPI
		lbs	%	
	Mléko	+1924		3072
	Tuk	+95	+0.08	NM\$
R %	82 %	Bílkovina	+77	+0.06
PTAT 1.14	Vemeno 1.61	Konč. 0.25	Porody 2.2	SCS 2.77
Exteriér		Stád: 0	Dcer: 0	R %: 81
Znak		3 2 1 1 2 3		
Rámec	0.58 malý			velký
Konstituce	-0.35 slabá			silný
Hloubka těla	-0.52 mělká			hluboká
Mléčný typ	0.78 slabý			výrazný
Sklon zádě	-0.98 zdvižená			sražená
Šířka zádě	0.17 úzká			široká
Z. konč. z boku	-0.37 strmý			šavlovitý
Z. konč. ze zadu	0.33 úzký			široký
Úhel paznehtu	0.96 plochý			strmý
Skóre končetin	0.33 nízké			vysoké
Přední upnutí	2.22 slabé			výrazné
Zad. výška vem.	2.11 nízké			vysoká
Zad. šířka vem.	1.54 úzká			široká
Závěsný vaz	0.42 nezřetelný			výrazný
Hloubka vem.	1.69 hluboké			mělké
Rozm. struků	0.97 daleko			u sebe
Rozm. z. struků	0.86 daleko			u sebe
Délka struků	-1.44 krátké			dlouhé
Produkční život	5.5	FMS	990	
DPR	0.00	CMS	1103	

MMM: Seagull-Bay Mogul 1725



FLY-HIGHER SUGARHIGH

(Topnotch x Email)

EINSTEIN x JUICY x DELTA



SILVERRIDGE V EINSTEIN

KELLOGG-BAY JUICY SUGAR

CO-OP AARDEMA JUICY

KELLOGG-BAY DELTA SUGAR



Produkce		PH 12/2024 USA		TPI				
Stád	45	lbs	%	3050				
Dcer	112	Mléko	+1972	NMS				
		Tuk	+84	+0.03				
R %	91 %	Bílkovina	+72	+0.04				
PTAT 1.9	Vemeno 2.18	Konč. 0.02	Porody 2.5	SCS 2.78				
Exteriér		Stád: 0	Dcer: 0	R %: 81				
Znak		3	2	1	1	2	3	
Rámec	0.83 malý							velký
Konstituce	0.32 slabá							silný
Hloubka těla	0.58 mělká							hluboká
Mléčný typ	2.09 slabý							výrazný
Sklon zádě	0.02 zdvižená							sražená
Šířka zádě	2.22 úzká							široká
Z. konč. z boku	0.50 strmý							šavlovitý
Z. konč. ze zadu	-0.32 úzký							široký
Úhel paznehtu	-0.26 plochý							strmý
Skóre končetin	0.39 nízké							vysoké
Přední upnutí	1.41 slabé							výrazné
Zad. výška vem.	3.20 nízké							vysoká
Zad. šířka vem.	3.75 úzká							široká
Závěsný vaz	1.47 nezřetelný							výrazný
Hloubka vem.	0.93 hluboké							mělké
Rozm. struků	0.77 daleko							u sebe
Rozm. z. struků	0.92 daleko							u sebe
Délka struků	-0.11 krátké							dlouhé
Produkční život	4.9	FMS	929					
DPR	0.20	CMS	1007					

DRŽTE NEMOCI



Immunity+

DN: 21.11.2016

WESTCOAST **ALCOVE** NBR-074

(Montross x Supersire)

DUKE x MVP x EPIC



- » vysoká produkce mléka
- » vynikající utváření exteriéru
- » nadprůměrná vlastní plodnost
- » krávy středního rámce

S-S-I MONTROSS DUKE

GOLD-N-OAKS MVP ARIA2815

04-02 305 12 289 5.4% 664 3.6% 443 kg
 Celoživotně: 28 106 5.0% 1 401 3.7% 1 028 kg

SEAGULL-BAY MVP

MS GOLD-N-OAKS ADORE2500



Eastside LG Chessa



Produkce		PH 12/2024 USA		TPI
Stád	3089	lbs	%	2862
Dcer	18027	Mléko +2068		
		Tuk +120	+0.15	
R %	99 %	Bílkovina +75	+0.03	NM\$ 789
PTAT 1.25	Vemeno 1.33	Konč. -0.15	Porody 2.4	SCS 3.04

Exteriér		Stád: 2027	Dcer: 8504	R %: 98
Znak		3 2 1 1 1 1 2 3		
Rámec	0.14 malý			velký
Konstituce	1.74 slabá			silný
Hloubka těla	1.52 mělká			hluboká
Mléčný typ	1.03 slabý			výrazný
Sklon zadě	1.39 zdvižená			sražená
Šířka zadě	0.61 úzká			široká
Z. konč. z boku	1.80 strmý			šavlovitý
Z. konč. ze zadu	-0.70 úzký			široký
Úhel paznehtu	0.00 plochý			strmý
Skóre končetin	0.14 nízké			vysoké
Přední upnutí	1.45 slabé			výrazné
Zad. výška vem.	2.07 nízké			vysoká
Zad. šířka vem.	3.16 úzká			široká
Závěsný vaz	0.06 nezřetelný			výrazný
Hloubka vem.	-0.53 hluboké			mělké
Rozm. struků	0.36 daleko			u sebe
Rozm. z. struků	0.04 daleko			u sebe
Délka struků	0.96 krátké			dlouhé
Produkční život	0.8	FM\$	730	

DN: 26.5.2022

WESTCOAST **ARROW-PP** NBR-309

(Luster-P x Bight P)

REMOVER PP x LIMELIGHT x BIGHT P



- » dobré utváření exteriéru
- » ideální vemeno
- » vysoké DWP\$

STANTONS REMOVER PP

VOGUE LIMELIGHT ANGEL EYES-PP

03-05 296 13 372 4.8% 637 3.5% 465 kg
 Celoživotně: 25 654 5.0% 1 272 3.5% 909 kg

VOGUE LIMELIGHT-P

VOGUE BIGHT ALLIE

04-03 305 15 389 3.8% 589 3.2% 500 kg
 Celoživotně: 51 694 4.1% 2 105 3.3% 1 726 kg



M: Vogue Limelight Angel Eyes-PP



Produkce		PH 12/2024 USA		TPI
Stád	3089	lbs	%	2911
Dcer	18027	Mléko +1505		
		Tuk +102	+0.16	
R %	81 %	Bílkovina +64	+0.06	NM\$ 911
PTAT 1.6	Vemeno 1.87	Konč. 0.68	Porody 2	SCS 2.88

Exteriér		Stád: 0	Dcer: 0	R %: 79
Znak		3 2 1 1 1 1 2 3		
Rámec	0.75 malý			velký
Konstituce	0.30 slabá			silný
Hloubka těla	0.36 mělká			hluboká
Mléčný typ	1.30 slabý			výrazný
Sklon zadě	-0.64 zdvižená			sražená
Šířka zadě	0.70 úzká			široká
Z. konč. z boku	-0.16 strmý			šavlovitý
Z. konč. ze zadu	0.75 úzký			široký
Úhel paznehtu	1.31 plochý			strmý
Skóre končetin	0.76 nízké			vysoké
Přední upnutí	2.51 slabé			výrazné
Zad. výška vem.	2.70 nízké			vysoká
Zad. šířka vem.	2.14 úzká			široká
Závěsný vaz	0.06 nezřetelný			výrazný
Hloubka vem.	1.85 hluboké			mělké
Rozm. struků	-0.10 daleko			u sebe
Rozm. z. struků	-0.03 daleko			u sebe
Délka struků	-0.70 krátké			dlouhé
Produkční život	3.4	FM\$	819	

KINGS-RANSOM **DREW** NBR-260

(Zazzle x Crimson)

GRAZIANO x RAPID x SEAGLASS

WINSTAR GRAZIANO
KINGS-RANSOM DREAMY

- » vybalancovaný exteriér
- » vysoký NMS a DWPS
- » vysoké % T a B

ST GEN R-HAZE RAPID
KINGS-RANSOM SEAGLS DARE

MMMM: Kings RansomIt Distinct



Produkce		PH 12/2024 USA		TPI
		lbs	%	
	Mléko	+1019		3161
	Tuk	+135	+0.36	NM\$
	Bílkovina	+71	+0.15	1133
R %	81 %			
PTAT 1.15	Vemeno 1.12	Konč. 0.46	Porody 2.1	SCS 2.72

Exteriér		Stád: 0	Dcer: 0	R %: 80
Znak		3	2	1
Rámec	1.13 malý			velký
Konstituce	0.18 slabá			silný
Hloubka těla	0.13 mělká			hluboká
Mléčný typ	1.29 slabý			výrazný
Sklon zádě	0.05 zdvižená			sražená
Šířka zádě	0.80 úzká			široká
Z. konč. z boku	-0.50 strmý			šavlovitý
Z. konč. ze zadu	0.77 úzký			široký
Úhel paznehtu	1.07 plochý			strmý
Skóre končetin	0.62 nízké			vysoké
Přední upnutí	1.83 slabé			výrazné
Zad. výška vem.	1.21 nízké			vysoká
Zad. šířka vem.	1.45 úzká			široká
Závěsný vaz	0.32 nezřetelný			výrazný
Hloubka vem.	1.32 hluboké			mělké
Rozm. struků	0.80 daleko			u sebe
Rozm. z. struků	0.71 daleko			u sebe
Délka struků	0.18 krátké			dlouhé

Produkční život	4.9	FMS	935
DPR	-0.40	CMS	1161

WESTCOAST **EARLYBIRD** NBR-233

(Topnotch x Duke)

EINSTEIN x RENEGADE x SUPERHERO



SILVERRIDGE V EINSTEIN

FLY-HIGHER RNEGADE MARCH

- » vysoké % T a B
- » vynikající vlastní plodnost býka
- » v nabídce pouze sexované ID
- » ideální parametry pro robotické dojírný

02-03	305	7 556	4.3%	329	3.6%	273 kg
Celoživotně:		8 384	4.5%	375	3.8%	315 kg

S-S-I PR RENEGADE
FLY-HIGHER HERO MISS

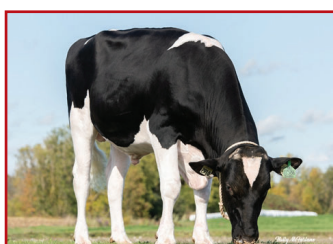
Produkce		PH 12/2024 USA		TPI
		lbs	%	
Stád	41			3078
Dcer	148	Mléko	+1001	NM\$
		Tuk	+105	+0.25
		Bílkovina	+55	+0.09
R %	94 %			998
PTAT 1.53	Vemeno 2.14	Konč. 0.68	Porody 2	SCS 2.93

Exteriér		Stád: 9	Dcer: 17	R %: 86
Znak		3	2	1
Rámec	-0.29 malý			velký
Konstituce	-0.30 slabá			silný
Hloubka těla	-0.52 mělká			hluboká
Mléčný typ	0.69 slabý			výrazný
Sklon zádě	-0.23 zdvižená			sražená
Šířka zádě	0.95 úzká			široká
Z. konč. z boku	0.29 strmý			šavlovitý
Z. konč. ze zadu	0.46 úzký			široký
Úhel paznehtu	0.14 plochý			strmý
Skóre končetin	0.64 nízké			vysoké
Přední upnutí	1.68 slabé			výrazné
Zad. výška vem.	2.49 nízké			vysoká
Zad. šířka vem.	3.12 úzká			široká
Závěsný vaz	1.22 nezřetelný			výrazný
Hloubka vem.	0.92 hluboké			mělké
Rozm. struků	1.03 daleko			u sebe
Rozm. z. struků	1.18 daleko			u sebe
Délka struků	-0.34 krátké			dlouhé

Produkční život	5.4	FMS	879
DPR	0.80	CMS	1013

SILVERRIDGE V EINSTEIN NBR-198

(Jedi x Lottomax)
TOPNOTCH x DUKE x SUPERSHOT



- » dcery menšího rámce
- » výborně upnuté vemeno s delšími struky

PROGENESIS TOPNOTCH

SILVERRIDGE V DUKE EMAIL	03-03	305	15 271	4.4%	668	3.6%	548 kg
Celoživotně:			43 606	4.5%	1 974	3.7%	1 626 kg

S-S-I MONTROSS DUKE

SILVERRIDGE V SSHOT EARRING	05-06	305	14 556	544	3.7	507	3.5 kg
Celoživotně:			67 072	2 590	3.9	2 480	3.7 kg



M: Silverridge V Duke Email



IMMUNITY+



AZA2



FERTILITY FIRST

Produkce		PH 12/2024 USA		TPI
Stád	825	lbs	%	3098
Dcer	4945	Mléko +1438	+0.21	NM\$ 1006
		Tuk +111	+0.08	
R %	99 %	Bílkovina +68		
PTAT 1.22	Vemeno 1.99	Konč. -0.51	Porody 2.2	SCS 2.63

Exteriér		Stád: 483	Dcer: 2151	R %: 99			
Znak		3	2	1	1	2	3
Rámec	0.39	malý					velký
Konstituce	1.03	slabá					silný
Hloubka těla	0.54	mělká					hluboká
Mléčný typ	0.27	slabý					výrazný
Sklon zádě	0.12	zdvížená					sražená
Šířka zádě	1.99	úzká					široká
Z. konč. z boku	-1.77	strmý					šavlovitý
Z. konč. ze zadu	-0.85	úzký					široký
Úhel paznehtu	0.00	plochý					strmý
Skóre končetin	-0.20	nízké					vysoké
Přední upnutí	1.05	slabé					výrazné
Zad. výška vem.	2.16	nízké					vysoká
Zad. šířka vem.	3.69	úzká					široká
Závěsný vaz	2.44	nezřetelný					výrazný
Hloubka vem.	0.81	hluboké					mělké
Rozm. struků	1.43	daleko					u sebe
Rozm. z. struků	2.03	daleko					u sebe
Délka struků	0.52	krátké					dlouhé

Produkční život	5.7	FMS	878
DPR	0.00	CMS	1027

VELTHUIS EVENT NBR-202

(Topnotch x Duke)
EINSTEIN x MARIUS x DUKE



- » velmi dobrá produkce při plusových složkách
- » velmi dobré vemeno
- » delší struky

SILVERRIDGE V EINSTEIN

SILVERRIDGE V MARIUS EVIE	02-03	305	13 799	4.0%	546	3.5%	481 kg
Celoživotně:			36 913	4.1%	1 508	3.6%	1 345 kg

PROGENESIS MARIUS

SILVERRIDGE V DUKE EMAIL	03-03	305	15 271	4.4%	668	3.6%	548 kg
Celoživotně:			50 081	4.5%	2 264	3.7%	1 844 kg



MM: Silverridge V Duke Email



IMMUNITY+



GENOMAX



AZA2

Produkce		PH 12/2024 USA		TPI
Stád	9	lbs	%	3061
Dcer	55	Mléko +1614	+0.16	NM\$ 1030
		Tuk +105	+0.07	
R %	89 %	Bílkovina +70		
PTAT 0.97	Vemeno 1.44	Konč. -0.31	Porody 2	SCS 2.54

Exteriér		Stád: 0	Dcer: 0	R %: 81			
Znak		3	2	1	1	2	3
Rámec	0.30	malý					velký
Konstituce	0.29	slabá					silný
Hloubka těla	0.25	mělká					hluboká
Mléčný typ	1.20	slabý					výrazný
Sklon zádě	0.16	zdvížená					sražená
Šířka zádě	1.45	úzká					široká
Z. konč. z boku	-1.54	strmý					šavlovitý
Z. konč. ze zadu	-0.68	úzký					široký
Úhel paznehtu	-0.08	plochý					strmý
Skóre končetin	-0.03	nízké					vysoké
Přední upnutí	0.79	slabé					výrazné
Zad. výška vem.	1.70	nízké					vysoká
Zad. šířka vem.	3.00	úzká					široká
Závěsný vaz	1.51	nezřetelný					výrazný
Hloubka vem.	0.05	hluboké					mělké
Rozm. struků	1.21	daleko					u sebe
Rozm. z. struků	1.22	daleko					u sebe
Délka struků	0.11	krátké					dlouhé

Produkční život	5.5	FMS	915
DPR	-0.40	CMS	1052

VELTHUIST **EVITE****NBR-116**

(Imax x Profit)

PURSUIT x MAVERICK x DUKE

- » velmi dobré utváření exteriéru
- » delší struky
- » vysoké DWP\$

PINE-TREE-I PURSUIT

SILVERRIDGE V MAVERICK EVITE	02-02	305	877	4.3%	469	3.7%	404 kg
Celoživotně:			1 9893	4.5%	906	3.8%	757 kg

PROGENESIS MAVERICK

SILVERRIDGE V DUKE EMAIL	03-03	305	15 271	4.4%	668	3.6%	548 kg
Celoživotně:			43 606	4.5%	1 974	3.7%	1 626 kg



MM: Silverridge V Duke Email

Produkce		PH 12/2024 USA		TPI
Stád	12	lbs	%	2889
Dcer	83	Mléko	+1416	NM\$
		Tuk	+79	+0.09
R %	92 %	Bílkovina	+66	+0.08
PTAT 0.98	Vemeno 1.19	Konč. 0.02	Porody 2.1	SCS 2.8

Exteriér		Stád: 1	Dcer: 10	R %: 82
Znak		3	2	1
Rámec	0.51 malý			velký
Konstituce	0.54 slabá			silný
Hloubka těla	0.38 mělká			hluboká
Mléčný typ	0.99 slabý			výrazný
Sklon zádě	0.50 zdvižená			sražená
Šířka zádě	0.85 úzká			široká
Z. konč. z boku	-0.12 strmý			šavlovitý
Z. konč. ze zadu	-0.07 úzký			široký
Úhel paznehtu	0.37 plochý			strmý
Skóre končetin	0.17 nízké			vysoké
Přední upnutí	1.05 slabé			výrazné
Zad. výška vem.	1.48 nízké			vysoká
Zad. šířka vem.	2.30 úzká			široká
Závěsný vaz	0.69 nezřetelný			výrazný
Hloubka vem.	0.26 hluboké			mělké
Rozm. struků	0.64 daleko			u sebe
Rozm. z. struků	0.97 daleko			u sebe
Délka struků	0.01 krátké			dlouhé

Produkční život	5.3	FMS	814
DPR	-1.10	CMS	947

PINE-TREE BEYOND **EXCITED** **NBR-363**

(Alphabet x Jared)

MAGNUM x RAYSHEN x PURSUIT

- » vysoká produkce mléka při plusových složkách
- » velice lehké porody
- » vysoké indexy NM\$ a DWP\$
- » v nabídce pouze sexované ID

OCD ALPHABET MAGNUM

PINE-TREE 8418 RAYSH 714

PEAK RAYSHEN

PINE-TREE 7593 PURS 8418



MMM: Sandy Valey Morgan Era

Produkce		PH 12/2024 USA		TPI
		lbs	%	3077
	Mléko	+1879		NM\$
	Tuk	+126	+0.20	1216
R %	81 %	Bílkovina	+80	+0.08
PTAT 0.38	Vemeno 0.35	Konč. -0.39	Porody 1.3	SCS 2.84

Exteriér		Stád: 0	Dcer: 0	R %: 79
Znak		3	2	1
Rámec	0.62 malý			velký
Konstituce	-1.18 slabá			silný
Hloubka těla	-0.50 mělká			hluboká
Mléčný typ	2.05 slabý			výrazný
Sklon zádě	-0.34 zdvižená			sražená
Šířka zádě	-0.07 úzká			široká
Z. konč. z boku	1.13 strmý			šavlovitý
Z. konč. ze zadu	-0.81 úzký			široký
Úhel paznehtu	-0.17 plochý			strmý
Skóre končetin	-0.02 nízké			vysoké
Přední upnutí	0.25 slabé			výrazné
Zad. výška vem.	0.73 nízké			vysoká
Zad. šířka vem.	0.56 úzká			široká
Závěsný vaz	0.07 nezřetelný			výrazný
Hloubka vem.	0.59 hluboké			mělké
Rozm. struků	0.20 daleko			u sebe
Rozm. z. struků	0.21 daleko			u sebe
Délka struků	-0.55 krátké			dlouhé

Produkční život	4.8	FMS	1100
DPR	-1.30	CMS	1232

ADAWAY BEYOND FAITHFUL NXC-040

(Regal x Legacy)
ENCLAVE x PARSLY x TRY ME



WILRA SSI REGAL ENCLAVE

ADAWAY PARSLY 3054

SIEMERS TWN PARSLY 32480

ADAWAY TRY ME 2541

- » vysoká produkce mléka při plusových složkách
- » vysoké indexy NM\$ a DWP\$
- » lehké porody
- » střední rámec
- » dobře upnuté vemeno



Produkce		PH 12/2024 USA		TPI
		lbs	%	
	Mléko	+1799		3182
	Tuk	+111	+0.15	NM\$
	Bílkovina	+80	+0.08	1202
R %	79 %			
PTAT 1.52	Vemeno 1.6	Konč. 0.16	Porody 1.6	SCS 2.75
Exteriér		Stád: 0	Dcer: 0	R %: 78
Znak		3 2 1 1 2 3		
Rámec	0.46 malý			velký
Konstituce	-0.13 slabá			silný
Hloubka těla	-0.14 mělká			hluboká
Mléčný typ	1.26 slabý			výrazný
Sklon zádě	0.49 zdvižená			sražená
Šířka zádě	0.52 úzká			široká
Z. konč. z boku	-0.12 strmý			šavlovitý
Z. konč. ze zadu	0.56 úzký			široký
Úhel paznehtu	0.54 plochý			strmý
Skóre končetin	0.13 nízké			vysoké
Přední upnutí	1.67 slabé			výrazné
Zad. výška vem.	2.39 nízké			vysoká
Zad. šířka vem.	2.17 úzká			široká
Závěsný vaz	0.74 nezřetelný			výrazný
Hloubka vem.	0.59 hluboké			mělké
Rozm. struků	1.09 daleko			u sebe
Rozm. z. struků	1.07 daleko			u sebe
Délka struků	-0.52 krátké			dlouhé
Produkční život	6.4	FMS	1072	
DPR	-0.40	CM\$	1221	

ALL.NURE GIOVANNI NBR-082

(Imax x Profit)
PURSUIT x GUARANTEE x RUBICON

DN: 25.2.2020



PINE-TREE-I PURSUIT

ALL.NURE GUARANTEE GUADALUPE

WESTCOAST GUARANTEE

ALL.NURE RUBICON BALOU LOU

- » výborné utváření exteriéru
- » ideální utváření vemene pro robotické dojení
- » dobrá produkce mléka při plusových složkách



Gillette Garrett Lookas



Produkce		PH 12/2024 USA		TPI
		lbs	%	
	Mléko	+1432		2949
	Tuk	+97	+0.16	NM\$
	Bílkovina	+57	+0.04	963
R %	82 %			
PTAT 1.22	Vemeno 0.82	Konč. 1	Porody 2.3	SCS 2.82
Exteriér		Stád: 0	Dcer: 0	R %: 81
Znak		3 2 1 1 2 3		
Rámec	1.33 malý			velký
Konstituce	0.56 slabá			silný
Hloubka těla	0.45 mělká			hluboká
Mléčný typ	1.41 slabý			výrazný
Sklon zádě	-0.32 zdvižená			sražená
Šířka zádě	1.54 úzká			široká
Z. konč. z boku	1.00 strmý			šavlovitý
Z. konč. ze zadu	1.38 úzký			široký
Úhel paznehtu	0.70 plochý			strmý
Skóre končetin	1.22 nízké			vysoké
Přední upnutí	0.94 slabé			výrazné
Zad. výška vem.	1.32 nízké			vysoká
Zad. šířka vem.	1.84 úzká			široká
Závěsný vaz	0.43 nezřetelný			výrazný
Hloubka vem.	0.94 hluboké			mělké
Rozm. struků	-0.10 daleko			u sebe
Rozm. z. struků	-0.02 daleko			u sebe
Délka struků	0.89 krátké			dlouhé
Produkční život	5.1	FMS	892	
DPR	-1.10	CM\$	975	

DN: 24.9.2015

BOLDI V GYMNAST NXB-398(Doorman x Dorcy)
DOORSOPEN x JABIR x EPIC

- » velmi dobré utváření exteriéru
- » delší struky
- » kasein A2A2
- » velmi pěkné dcery v ČR i Kanadě

LADYS-MANOR DOORSOPEN

BOLDI JABIR ASTRAY	02-06	281	12 001	3.9%	473	3.4%	407 kg
	Celoživotně:		12 001	3.9%	473	3.4%	407 kg

COYNE-FARMS JABIR

BOLDI V S G EPIC ASTER	02-02	305	11 114	3.6%	400	3.2%	361 kg
	Celoživotně:		18 992	3.6%	689	3.2%	617 kg



Boldi V S G Epic Aste



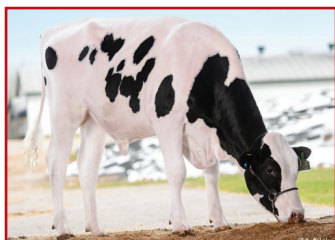
A2A2

Produkcce	PH 12/2024 USA		TPI
	lbs	%	
Stád	4197		2694
Dcer	15731	Mléko +1228	
		Tuk +60	+0.02
R %	98 %	Bílkovina +52	+0.03
			NM\$ 563
PTAT 1.19	Vemeno 1.27	Konč. 0.36	Porody 2.4
			SCS 2.73

Exteriér	Stád: 2274 Dcer: 7361 R %: 96	
Znak	3 2 1 1 2 3	
Rámec	2.25 malý	velký
Konstituce	1.44 slabá	silný
Hloubka těla	1.03 mělká	hluboká
Mléčný typ	0.50 slabý	výrazný
Sklon zádě	-0.15 zdvižená	sražená
Šířka zádě	2.27 úzká	široká
Z. konč. z boku	-0.34 strmý	šavlovitý
Z. konč. ze zadu	1.35 úzký	široký
Úhel paznehtu	0.48 plochý	strmý
Skóre končetin	0.68 nízké	vyšoké
Přední upnutí	0.98 slabé	výrazné
Zad. výška vem.	2.71 nízké	vyšoká
Zad. šířka vem.	2.57 úzká	široká
Závěsný vaz	0.89 nezfetelný	výrazný
Hloubka vem.	1.55 hluboké	mělké
Rozm. struků	-0.46 daleko	u sebe
Rozm. z. struků	-0.23 daleko	u sebe
Délka struků	1.27 krátké	dlouhé

Produkční život	1.7	FM\$	511
DPR	-0.40	CM\$	573

DN: 23.01.2023

DUCKETT HAVOIC NBR-352(Perfect x King Doc)
OVERDO X PERFECT X DOC

- » velmi dobrá produkce mléka
- » ideální utváření exteriéru
- » delší struky

LADYS-MANOR OVERDO

DUCKETT PERFECT HALLI

SIEMERS RENGD PERFECT

S-S-I DOC HAVE NOT 8784



MM: S-S-I Doc Have Not



Produkcce	PH 12/2024 USA		TPI
	lbs	%	
Stád			3076
Dcer		Mléko +1218	
		Tuk +110	+0.24
R %	81 %	Bílkovina +68	+0.11
			NM\$ 1021
PTAT 1.45	Vemeno 1.46	Konč. 0.44	Porody 1.8
			SCS 2.8

Exteriér	Stád: 0 Dcer: 0 R %: 80	
Znak	3 2 1 1 2 3	
Rámec	0.79 malý	velký
Konstituce	0.37 slabá	silný
Hloubka těla	0.64 mělká	hluboká
Mléčný typ	2.37 slabý	výrazný
Sklon zádě	0.60 zdvižená	sražená
Šířka zádě	1.66 úzká	široká
Z. konč. z boku	-0.13 strmý	šavlovitý
Z. konč. ze zadu	0.93 úzký	široký
Úhel paznehtu	0.57 plochý	strmý
Skóre končetin	0.47 nízké	vyšoké
Přední upnutí	1.16 slabé	výrazné
Zad. výška vem.	2.26 nízké	vyšoká
Zad. šířka vem.	3.08 úzká	široká
Závěsný vaz	0.97 nezfetelný	výrazný
Hloubka vem.	0.03 hluboké	mělké
Rozm. struků	0.62 daleko	u sebe
Rozm. z. struků	0.93 daleko	u sebe
Délka struků	0.59 krátké	dlouhé

Produkční život	4.1	FM\$	868
DPR	-0.10	CM\$	1043

AOT HICCUP-RED RED-849

(Rubels-RED x Salvatore)
RANGER-RED x MARK *RC x SALVATORE RC



3STAR OH RANGER RED

AOT MARK HUCKLEBERRY-RED

WILDER MARK

AOT SALVATORE HICCUP

- » RED býk bez kompromisů
- » využíván v B&W populaci
- » ideální utváření exteriéru
- » kappa kasein BB
- » v nabídce i sexované dávky



MM: AOTSalvatoreHiccup



IMMUNITY+



GENOMAX



RED & WHITE

Produkce		PH 12/2024 USA		TPI
		lbs	%	
	Mléko	+1265		2877
	Tuk	+62	+0.05	NM\$
	Bílkovina	+40	+0.00	815
R %	81 %			
PTAT 2.17	Vemeno 2.19	Konč. 1.02	Porody 2.4	SCS 2.66

Exteriér		Stád: 0	Dcer: 0	R %: 80
Znak		3 2 1 1 2 3		
Rámec	1.23 malý			velký
Konstituce	0.32 slabá			silný
Hloubka těla	0.23 mělká			hluboká
Mléčný typ	1.15 slabý			výrazný
Sklon zádě	0.18 zdvižená			sražená
Šířka zádě	1.32 úzká			široká
Z. konč. z boku	1.13 strmý			šavlovitý
Z. konč. ze zadu	1.13 úzký			široký
Úhel paznehtu	1.19 plochý			strmý
Skóre končetin	1.26 nízké			vyšoké
Přední upnutí	2.24 slabé			výrazné
Zad. výška vem.	3.26 nízké			» vysoká
Zad. šířka vem.	2.76 úzká			» široká
Závěsný vaz	0.89 nezřetelný			výrazný
Hloubka vem.	1.78 hluboké			mělké
Rozm. struků	1.33 daleko			u sebe
Rozm. z. struků	1.17 daleko			u sebe
Délka struků	0.37 krátké			dlouhé
Produkční život	6.1	FM\$	795	
DPR	0.30	CM\$	823	

COOKIECUTTER HOLYSMOKES NBR-199 HIGHJUMP x RENEGADE x SLAMDUNK

(Positive x Habitan)



AOT HIGHJUMP

COOKIECUTTER HOLLYN

S-S-I PR RENEGADE

COOKIECUTTER SLM HOPLITE

- » vynikající utváření exteriéru
- » vysoká produkce T +B
- » vysoký NM\$ a DWP\$



MMMM: Cookiecutter MOM Halo



GENOMAX

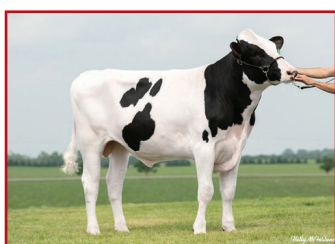
Produkce		PH 12/2024 USA		TPI
		lbs	%	
Stád	67			2958
Dcer	178	Mléko	+1405	NM\$
		Tuk	+89	+0.13
R %	94 %	Bílkovina	+62	+0.07
PTAT 1.83	Vemeno 2.19	Konč. 0.79	Porody 2.2	SCS 2.66

Exteriér		Stád: 16	Dcer: 36	R %: 89
Znak		3 2 1 1 2 3		
Rámec	1.23 malý			velký
Konstituce	0.70 slabá			silný
Hloubka těla	0.58 mělká			hluboká
Mléčný typ	1.29 slabý			výrazný
Sklon zádě	1.16 zdvižená			sražená
Šířka zádě	0.28 úzká			široká
Z. konč. z boku	0.06 strmý			šavlovitý
Z. konč. ze zadu	0.93 úzký			široký
Úhel paznehtu	1.45 plochý			strmý
Skóre končetin	0.97 nízké			vyšoké
Přední upnutí	2.59 slabé			výrazné
Zad. výška vem.	3.33 nízké			» vysoká
Zad. šířka vem.	3.07 úzká			» široká
Závěsný vaz	0.37 nezřetelný			výrazný
Hloubka vem.	1.58 hluboké			mělké
Rozm. struků	0.31 daleko			u sebe
Rozm. z. struků	0.48 daleko			u sebe
Délka struků	0.20 krátké			dlouhé
Produkční život	4.1	FM\$	751	
DPR	-1.50	CM\$	873	

PEAK **HOMEGROWN** NBR-261

(Plinko x Marius)

KEVLOW x BIG AL x REASON



- » vysoká produkce T+B
- » vysoký NMS i DWPS
- » lehké porody
- » vybalancovaný exeriér

PEAK ALTAKEVLOW

COOKIECUTTER A HOMILY 02-11 220 7 571 5.3% 404 4.0% 303 kg
Celoživotné: 7 571 5.3% 404 4.0% 303 kg

A-S-CANNON FRZZLD BIG AL

COOKIECUTTER HOPELYNN



MM: Cookiecutter Hopelynn



Produkce		PH 12/2024 USA		TPI
		lbs	%	
	Mléko	+785		3099
	Tuk	+125	+0.36	NM\$
	Bílkovina	+63	+0.15	1147
R %	81 %			
PTAT 0.71	Vemeno 0.9	Konč. -0.57	Porody 1.6	SCS 2.55

Exteriér		Stád: 0	Dcer: 0	R %: 79				
Znak		3	2	1	1	2	3	
Rámec	0.56 malý							velký
Konstituce	-0.31 slabá							silný
Hloubka těla	-0.35 mělká							hluboká
Mléčný typ	0.36 slabý							výrazný
Sklon zádě	0.20 zdvižená							sražená
Šířka zádě	0.17 úzká							široká
Z. konč. z boku	-0.37 strmý							šavlovitý
Z. konč. ze zadu	-1.00 úzký							široký
Úhel paznehtu	-0.06 plochý							strmý
Skóre končetin	-0.25 nízké							vysoké
Přední upnutí	1.66 slabé							výrazné
Zad. výška vem.	0.92 nízké							vysoká
Zad. šířka vem.	0.73 úzká							široká
Závěsný vaz	-0.24 nezfetelný							výrazný
Hloubka vem.	1.55 hluboké							mělké
Rozm. struků	0.26 daleko							u sebe
Rozm. z. struků	-0.28 daleko							u sebe
Délka struků	0.26 krátké							dlouhé

Produkční život	5.7	FMS	948
DPR	-0.50	CMS	1178

WILDER **KODIAK** NXB-750

(Outlast x Delta)

SOUNDCLOUD x WINDMILL x PENLEY



- » velmi dobrá produkce mléka při výrazně plusových složkách
- » vynikající utváření exteriéru do komerčních stád
- » vhodný do jalovic
- » nadprůměrná vlastní plodnost býka

WESTCOAST SOUNDCLOUD

WILDER KRONE

WESTCOAST WINDMILL

WILDER KAISER 108



MMM: Kanu



Produkce		PH 12/2024 USA		TPI
		lbs	%	
Stád	88			2811
Dcer	506	Mléko	+1005	NM\$
		Tuk	+67	+0.11
		Bílkovina	+50	+0.07
R %	91 %			787
PTAT 1.43	Vemeno 1.84	Konč. 0.44	Porody 2.1	SCS 2.59

Exteriér		Stád: 57	Dcer: 245	R %: 86				
Znak		3	2	1	1	2	3	
Rámec	0.14 malý							velký
Konstituce	-0.68 slabá							silný
Hloubka těla	-0.32 mělká							hluboká
Mléčný typ	1.32 slabý							výrazný
Sklon zádě	0.05 zdvižená							sražená
Šířka zádě	0.89 úzká							široká
Z. konč. z boku	2.48 strmý							šavlovitý
Z. konč. ze zadu	0.01 úzký							široký
Úhel paznehtu	-0.10 plochý							strmý
Skóre končetin	0.74 nízké							vysoké
Přední upnutí	1.50 slabé							výrazné
Zad. výška vem.	2.74 nízké							vysoká
Zad. šířka vem.	2.25 úzká							široká
Závěsný vaz	0.66 nezfetelný							výrazný
Hloubka vem.	1.23 hluboké							mělké
Rozm. struků	0.35 daleko							u sebe
Rozm. z. struků	0.59 daleko							u sebe
Délka struků	-0.46 krátké							dlouhé

Produkční život	3.9	FMS	681
DPR	-1.10	CMS	806

PROGENESIS MALLARD NBR-307

(Highjump x Granite)

OVERDO x HELIX x SOHOT



LADYS-MANOR OVERDO
PROGENESIS HELIX MARIGOLD

AOT SILVER HELIX

PEAK SOHOT MAPLE

- » vysoká produkce mléka při výrazně plusových složkách
- » výborné utváření exteriéru
- » vysoký NM\$ i DWP\$

02-11 305 11 406 5.1% 585 3.9% 449 kg
Celoživotně: 21 724 5.3% 11 45 4.0% 865 kg



IMMUNITY+



GENOMAX

Produkce		PH 12/2024 USA		TPI
		lbs	%	
	Mléko	+1022		3033
	Tuk	+118	+0.30	NM\$
	Bílkovina	+61	+0.11	1013
R %	81 %			
PTAT 1.1	Vemeno 1.31	Konč. 0.32	Porody 1.9	SCS 2.86
Exteriér		Stád: 0	Dcer: 0	R %: 79
Znak		3 2 1 1 2 3		
Rámec	1.09 malý			velký
Konstituce	0.20 slabá			silný
Hloubka těla	0.31 mělká			hluboká
Mléčný typ	1.54 slabý			výrazný
Sklon zádě	0.03 zdvižená			sražená
Šířka zádě	0.77 úzká			široká
Z. konč. z boku	-0.25 strmý			šavlovitý
Z. konč. ze zadu	0.30 úzký			široký
Úhel paznehtu	0.97 plochý			strmý
Skóre končetin	0.56 nízké			vysoké
Přední upnutí	1.56 slabé			výrazné
Zad. výška vem.	1.22 nízké			vysoká
Zad. šířka vem.	2.01 úzká			široká
Závěsný vaz	1.45 nezřetelný			výrazný
Hloubka vem.	1.13 hluboké			mělké
Rozm. struků	1.70 daleko			u sebe
Rozm. z. struků	1.79 daleko			u sebe
Délka struků	-0.28 krátké			dlouhé
Produkční život	4.0	FMS	867	
DPR	0.30	CMS	1033	

LA-CA-DE-LE MARLEY NBR-311

(Zazzle x Positive)

MONTEVERDI X CONWAY X CRIMSON



PROGENESIS MONTEVERDI
LA-CA-DE-LE CW MONA 8772

SANDY-VALLEY R CONWAY

LA-CA-DE-LE CRIMSON MONA

- » vysoká produkce mléka při plusových složkách
- » velmi lehké porody
- » vysoký NM\$ i DWP\$
- » vemeno pro robotické dojení
- » velmi dobré utváření exteriéru



M: La-Ca-De-Le CW Mona



GENOMAX



A2A2



ROBOTREADY

Produkce		PH 12/2024 USA		TPI
		lbs	%	
	Mléko	+1390		3094
	Tuk	+112	+0.22	NM\$
	Bílkovina	+74	+0.11	1072
R %	82 %			
PTAT 1.38	Vemeno 0.87	Konč. 0.33	Porody 1.5	SCS 2.84
Exteriér		Stád: 0	Dcer: 0	R %: 81
Znak		3 2 1 1 2 3		
Rámec	1.13 malý			velký
Konstituce	0.15 slabá			silný
Hloubka těla	0.08 mělká			hluboká
Mléčný typ	0.94 slabý			výrazný
Sklon zádě	2.64 zdvižená			sražená
Šířka zádě	0.63 úzká			široká
Z. konč. z boku	-0.88 strmý			šavlovitý
Z. konč. ze zadu	0.65 úzký			široký
Úhel paznehtu	0.91 plochý			strmý
Skóre končetin	0.52 nízké			vysoké
Přední upnutí	2.36 slabé			výrazné
Zad. výška vem.	1.17 nízké			vysoká
Zad. šířka vem.	1.20 úzká			široká
Závěsný vaz	-1.33 nezřetelný			výrazný
Hloubka vem.	1.61 hluboké			mělké
Rozm. struků	-0.20 daleko			u sebe
Rozm. z. struků	-1.09 daleko			u sebe
Délka struků	-0.93 krátké			dlouhé
Produkční život	4.9	FMS	916	
DPR	-0.30	CMS	1093	

3STAR OH **MEGARUN** NBR-248

(Rubels RED x Salvatore)

RANGER-RED x RIVETING x SUPERHERO

3STAR OH RANGER RED

TIRSVAD K&L RIVETING MAGNOLIA

S-S-I BG FRZZLD RIVETING

MISS MAGIC

» skvělý syn svého otce

» vysoký NM\$ i DWP\$



MM: Miss Magic



IMMUNITY+



GENOMAX



RED & WHITE

Produkce		PH 12/2024 USA		TPI
		lbs	%	
	Mléko	+1359		2873
	Tuk	+58	+0.02	NM\$
	Bílkovina	+53	+0.04	907
R %	81 %			
PTAT 1.34	Vemeno 1.7	Konč. 0.53	Porody 2.2	SCS 2.71

Exteriér		Stád: 0	Dcer: 0	R %: 79
Znak		3 2 1 1 2 3		
Rámec	0.39 malý			velký
Konstituce	-0.10 slabá			silný
Hloubka těla	-0.19 mělká			hluboká
Mléčný typ	0.96 slabý			výrazný
Sklon zádě	0.80 zdvižená			sražená
Šířka zádě	1.29 úzká			široká
Z. konč. z boku	1.51 strmý			šavlovitý
Z. konč. ze zadu	0.71 úzký			široký
Úhel paznehtu	0.07 plochý			strmý
Skóre končetin	0.63 nízké			vysoké
Přední upnutí	1.76 slabé			výrazné
Zad. výška vem.	2.49 nízké			vysoká
Zad. šířka vem.	2.25 úzká			široká
Závěsný vaz	0.24 nezřetelný			výrazný
Hloubka vem.	1.05 hluboké			mělké
Rozm. struků	0.84 daleko			u sebe
Rozm. z. struků	0.56 daleko			u sebe
Délka struků	-0.50 krátké			dlouhé
Produkční život	5.9	FMS	841	
DPR	0.60	CMS	920	

PROGENESIS **MENDELIAN**

(Highjump x Renegade)

HOLYSMOKES x ZAZZLE x ROBERT

COOKIECUTTER HOLYSMOKES

PROGENESIS ZAZZLE MEGAHIT

- » vynikající býk do komerčních stád
- » vysoká produkce kg T+B
- » vynikající NM\$ a DWP\$
- » A2A2 a BB kasein

02-04	100	3 507	5%	174	3.7%	130 kg
Celoživotně:		3 507	5%	174	3.7%	130 kg

PEAK ALTAZAZZLE

PROGENESIS ROBERT MILO

02-08	305	9 373	439	4.7	355	3.8 kg
Celoživotně:		12 896	586	4.5	484	3.8 kg



MMM: Progenesis Duke Melee



IMMUNITY+



GENOMAX



A2A2

Produkce		PH 12/2024 USA		TPI
		lbs	%	
	Mléko	+1070		3066
	Tuk	+95	+0.20	NM\$
	Bílkovina	+65	+0.12	1000
R %	81 %			
PTAT 1.11	Vemeno 2.07	Konč. 0.27	Porody 2	SCS 2.49

Exteriér		Stád: 0	Dcer: 0	R %: 79
Znak		3 2 1 1 2 3		
Rámec	1.16 malý			velký
Konstituce	0.19 slabá			silný
Hloubka těla	-0.20 mělká			hluboká
Mléčný typ	0.64 slabý			výrazný
Sklon zádě	0.49 zdvižená			sražená
Šířka zádě	0.30 úzká			široká
Z. konč. z boku	-0.60 strmý			šavlovitý
Z. konč. ze zadu	0.39 úzký			široký
Úhel paznehtu	1.35 plochý			strmý
Skóre končetin	0.48 nízké			vysoké
Přední upnutí	2.73 slabé			výrazné
Zad. výška vem.	3.03 nízké			vysoká
Zad. šířka vem.	2.41 úzká			široká
Závěsný vaz	-0.14 nezřetelný			výrazný
Hloubka vem.	2.29 hluboké			mělké
Rozm. struků	0.31 daleko			u sebe
Rozm. z. struků	0.09 daleko			u sebe
Délka struků	-0.74 krátké			dlouhé
Produkční život	5.5	FMS	830	
DPR	-0.40	CMS	1029	

TIRSVAD K&L MINGUS NBR-041

(Imax x Profit)
PURSUIT x SUPERHERO x SILVER



PINE-TREE-I PURSUIT
MISS MAGIC

ENDCO SUPERHERO
PEN-COL SILVER MISSY

- » velmi dobrá produkce mléka při výrazně plusových složkách
- » vynikající utváření exteriéru do komerčních stád
- » Beta kasein A2A2



M: Miss Magic



Produkce		PH 12/2024 USA		TPI
Stád	148	lbs	%	2952
Dcer	547	Mléko +1009		NM\$ 956
		Tuk +93	+0.20	
R %	92 %	Bílkovina +58	+0.10	
PTAT 1.19	Vemeno 0.82	Konč. 1.4	Porody 2.2	SCS 2.91

Exteriér		Stád: 0	Dcer: 0	R %: 89
Znak		3 2 1 1 2 3		
Rámec	1.39 malý			velký
Konstituce	0.20 slabá			silný
Hloubka těla	0.21 mělká			hluboká
Mléčný typ	1.40 slabý			výrazný
Sklon zádě	0.03 zdvižená			sražená
Šířka zádě	0.96 úzká			široká
Z. konč. z boku	0.27 strmý			šavlovitý
Z. konč. ze zadu	1.90 úzký			široký
Úhel paznehtu	0.72 plochý			strmý
Skóre končetin	1.56 nízké			vysoké
Přední upnutí	0.78 slabé			výrazné
Zad. výška vem.	1.52 nízké			vysoká
Zad. šířka vem.	1.91 úzká			široká
Závěsný vaz	0.55 nezřetelný			výrazný
Hloubka vem.	0.76 hluboké			mělké
Rozm. struků	0.19 daleko			u sebe
Rozm. z. struků	-0.05 daleko			u sebe
Délka struků	0.96 krátké			dlouhé
Produkční život	4.3	FM\$ 824		
DPR	0.10	CM\$ 973		

DANHOF-HH MIXON NXC-010

(Eldorado x Milktime)
MAHOMES X LIONEL X PROPHECY

DN: 12.9.2022



PROGENESIS MAHOMES
PINE-TREE 7831 LION 598

MR T-SPRUCE FRAZZ LIONEL
PINE-TREE 5976 PROP 7831

- » vysoká produkce mléka při plusových složkách
- » dobré utváření exteriéru



M: Pine-Tree 7831 Lion 598



Produkce		PH 12/2024 USA		TPI
Stád	148	lbs	%	2981
Dcer	547	Mléko +1783		NM\$ 963
		Tuk +95	+0.10	
R %	81 %	Bílkovina +67	+0.04	
PTAT 1.54	Vemeno 2.28	Konč. -0.15	Porody 1.9	SCS 2.86

Exteriér		Stád: 0	Dcer: 0	R %: 80
Znak		3 2 1 1 2 3		
Rámec	0.89 malý			velký
Konstituce	0.23 slabá			silný
Hloubka těla	0.18 mělká			hluboká
Mléčný typ	1.09 slabý			výrazný
Sklon zádě	-1.07 zdvižená			sražená
Šířka zádě	1.71 úzká			široká
Z. konč. z boku	-0.21 strmý			šavlovitý
Z. konč. ze zadu	-0.28 úzký			široký
Úhel paznehtu	0.22 plochý			strmý
Skóre končetin	0.13 nízké			vysoké
Přední upnutí	2.11 slabé			výrazné
Zad. výška vem.	3.12 nízké			vysoká
Zad. šířka vem.	3.20 úzká			široká
Závěsný vaz	1.17 nezřetelný			výrazný
Hloubka vem.	1.62 hluboké			mělké
Rozm. struků	0.71 daleko			u sebe
Rozm. z. struků	1.02 daleko			u sebe
Délka struků	-0.17 krátké			dlouhé
Produkční život	4.1	FM\$ 895		
DPR	-2.50	CM\$ 973		

PROGENESIS MONTEVERDI NBR-118 (Marius x Topshot) ZAZZLE x POSITIVE x MAGNUS



PEAK ALTAZAZZLE

PROGENESIS POSITIV MILESTONE

PROGENESIS POSITIVE

PROGENESIS MAGNUS MIDLAND

- » výborné utváření exteriéru
- » malý rámec
- » vysoký DWP\$ i NM\$



MMM: Peak Bombero Maxima



Produkce		PH 12/2024 USA		TPI
Stád	84	lbs	%	3038
Dcer	353	Mléko +1590	+0.20	NM\$ 1052
		Tuk +116	+0.08	
R %	97 %	Bílkovina +72		
PTAT 0.82	Vemeno 1.11	Konč. -0.59	Porody 1.4	SCS 2.77

Exteriér		Stád: 47	Dcer: 219	R %: 97				
Znak		3	2	1	1	2	3	
Rámec	1.16	malý						velký
Konstituce	-0.41	slabá						silný
Hloubka těla	-0.40	mělká						hluboká
Mléčný typ	1.14	slabý						výrazný
Sklon zádě	3.88	zdvížená						sražená
Šířka zádě	0.76	úzká						široká
Z. konč. z boku	-2.96	strmý						šavlovitý
Z. konč. ze zadu	-0.34	úzký						široký
Úhel paznehtu	0.86	plochý						strmý
Skóre končetin	-0.18	nízké						vyšoké
Přední upnutí	2.32	slabé						výrazné
Zad. výška vem.	1.72	nízké						vyšoká
Zad. šířka vem.	1.70	úzká						široká
Závěsný vaz	-0.90	nezřetelný						výrazný
Hloubka vem.	1.45	hluboké						mělké
Rozm. struků	0.32	daleko						u sebe
Rozm. z. struků	-0.61	daleko						u sebe
Délka struků	-1.72	krátké						dlouhé
Produkční život	3.8		FM\$ 931					
DPR	-0.80		CM\$ 1070					



SIEMERS PAYPAL NXB-899 (Superhero x Silver) CHALLENGER x GRANITE x DENVER



SANDY-VALLEY CHALLENGER

SIEMERS GRT PARINI 28262

PROGENESIS GRANITE

SIEMERS DENVER PARINI

- » vynikající utváření vemene
- » býk do robotických stájí
- » vhodný na jalovice
- » krávy středního rámce



MMM: Ransom-Rail Facevk Paris



Produkce		PH 12/2024 USA		TPI				
Stád	93	lbs	%	2904				
Dcer	811	Mléko +832	+0.21	NM\$ 730				
		Tuk +87	+0.08					
R %	97 %	Bílkovina +47						
PTAT 1.33	Vemeno 2.32	Konč. 0.25	Porody 2.1	SCS 2.78				
Exteriér		Stád: 32	Dcer: 139	R %: 93				
Znak		3	2	1	1	2	3	
Rámec	0.85	malý						velký
Konstituce	0.80	slabá						silný
Hloubka těla	-0.37	mělká						hluboká
Mléčný typ	-1.82	slabý						výrazný
Sklon zádě	-0.30	zdvížená						sražená
Šířka zádě	1.05	úzká						široká
Z. konč. z boku	0.12	strmý						šavlovitý
Z. konč. ze zadu	0.21	úzký						široký
Úhel paznehtu	0.95	plochý						strmý
Skóre končetin	0.43	nízké						vyšoké
Přední upnutí	3.74	slabé						výrazné
Zad. výška vem.	2.94	nízké						vyšoká
Zad. šířka vem.	1.62	úzká						široká
Závěsný vaz	0.00	nezřetelný						výrazný
Hloubka vem.	2.98	hluboké						mělké
Rozm. struků	0.12	daleko						u sebe
Rozm. z. struků	0.09	daleko						u sebe
Délka struků	-0.36	krátké						dlouhé
Produkční život	4.0		FM\$ 620					
DPR	1.40		CM\$ 747					

PINE-TREE-I PURSUIT NBR-117

(Spring x Mogul)

IMAX x PROFIT x SUPERSIRE



SILVERRIDGE V IMAX
PINE-TREE 9882 PROF 7019

S-S-I PARTYROCK PROFIT
OCD SUPERSIRE 9882

- » ideální utváření exteriéru do produkčních stájí
- » výborná produkce mléka při plusových složkách
- » výborné mimoprodukční znaky



MM: OCD Supersire 9882



Produkce		PH 12/2024 USA		TPI
Stád	1772	lbs	%	2983
Dcer	13444	Mléko +1633		
		Tuk +78	+0.06	NM\$ 1033
R %	99 %	Bílkovina +65	+0.05	
PTAT 1.43	Vemeno 1.25	Konč. 1.12	Porody 2.1	SCS 2.81

Exteriér		Stád: 956	Dcer: 4934	R %: 99			
Znak		3	2	1	1	2	3
Rámec	1.07	malý					velký
Konstituce	0.73	slabá					silný
Hloubka těla	0.56	mělká					hluboká
Mléčný typ	1.43	slabý					výrazný
Sklon zádě	0.94	zdvížená					sražená
Šířka zádě	1.36	úzká					široká
Z. konč. z boku	0.49	strmý					šavlovitý
Z. konč. ze zadu	1.57	úzký					široký
Úhel paznehtu	0.61	plochý					strmý
Skóre končetin	1.23	nízké					vysoké
Přední upnutí	1.06	slabé					výrazné
Zad. výška vem.	1.58	nízké					vysoká
Zad. šířka vem.	2.65	úzká					široká
Závěsný vaz	0.59	nezřetelný					výrazný
Hloubka vem.	0.76	hluboké					mělké
Rozm. struků	0.76	daleko					u sebe
Rozm. z. struků	0.77	daleko					u sebe
Délka struků	0.32	krátké					dlouhé

Produkční život	6.3	FM\$	952
DPR	-1.20	CM\$	1045

3STAR OH RANGER-RED RED-820

(Rubels Red x Salvatore)

RUBELS RED x SALVATORE RC x RUBICON



HOGERHORST DG OH RUBELS-RED
LAKESIDE UPS RED RANGE

MR SALVATORE RC
DE OOSTERHOF DG ROSE D

- » slušná produkce mléka
- » ideálně utvářené, zdravé vemeno (nízké SCS)
- » výborné končetiny



North-Polled Ranger Miracle P



Produkce		PH 12/2024 USA		TPI
Stád	603	lbs	%	2840
Dcer	1367	Mléko +1033		
		Tuk +58	+0.07	NM\$ 836
R %	94 %	Bílkovina +44	+0.04	
PTAT 1.81	Vemeno 1.91	Konč. 1.37	Porody 2.3	SCS 2.61

Exteriér		Stád: 315	Dcer: 703	R %: 93			
Znak		3	2	1	1	2	3
Rámec	0.91	malý					velký
Konstituce	0.30	slabá					silný
Hloubka těla	0.14	mělká					hluboká
Mléčný typ	0.84	slabý					výrazný
Sklon zádě	1.19	zdvížená					sražená
Šířka zádě	1.46	úzká					široká
Z. konč. z boku	1.32	strmý					šavlovitý
Z. konč. ze zadu	1.72	úzký					široký
Úhel paznehtu	1.45	plochý					strmý
Skóre končetin	1.44	nízké					vysoké
Přední upnutí	2.13	slabé					výrazné
Zad. výška vem.	2.62	nízké					vysoká
Zad. šířka vem.	2.45	úzká					široká
Závěsný vaz	0.28	nezřetelný					výrazný
Hloubka vem.	1.47	hluboké					mělké
Rozm. struků	1.61	daleko					u sebe
Rozm. z. struků	0.98	daleko					u sebe
Délka struků	0.22	krátké					dlouhé

Produkční život	6.4	FM\$	763
DPR	-0.90	CM\$	851

PROGENESIS RIVERDANCE NBR-294 (Rubels Red x Salvatore) RANGER-RED X FORTNITE X FABULOUS



- » ideální utváření exteriéru
- » A2A2 a BB kasein
- » lehké porody
- » zajímavý původ

3STAR OH RANGER RED

PROGENESIS FORTNITE REDEEM	02-04	294	9 105	4.8%	441	3.7%	340 kg
Celoživotné:			9 105	4.8%	441	3.7%	340 kg

PEAK FORTNITE

PROGENESIS FABULOUS RITA	03-08	286	11 359	3.9%	444	3.6%	415 kg
Celoživotné:			15 791	4.0%	629	3.7%	578 kg



M: Progenesis Fortnite Redeem



IMMUNITY+



GENOMAX



A2A2

Produkce		PH 12/2024 USA		TPI
		lbs	%	
	Mléko	+772		2788
	Tuk	+51	+0.08	NM\$
	Bílkovina	+36	+0.04	712
R %	81 %			
PTAT 1.91	Vemeno 2.44	Konč. 0.87	Porody 1.6	SCS 2.58

Exteriér		Stád: 0	Dcer: 0	R %: 80				
Znak		3	2	1	1	2	3	
Rámec	1.09	malý						velký
Konstituce	0.45	slabá						silný
Hloubka těla	0.25	mělká						hluboká
Mléčný typ	0.90	slabý						výrazný
Sklon zádě	0.98	zdvížená						sražená
Šířka zádě	1.82	úzká						široká
Z. konč. z boku	0.67	strmý						šavlovitý
Z. konč. ze zadu	0.88	úzký						široký
Úhel paznehtu	1.12	plochý						strmý
Skóre končetin	1.09	nízké						vyšoké
Přední upnutí	2.92	slabé						výrazné
Zad. výška vem.	2.85	nízké						vyšoká
Zad. šířka vem.	2.70	úzká						široká
Závěsný vaz	1.34	nezřetelný						výrazný
Hloubka vem.	2.49	hluboké						mělké
Rozm. struků	1.96	daleko						u sebe
Rozm. z. struků	1.59	daleko						u sebe
Délka struků	-0.78	krátké						dlouhé
Produkční život	5.8		FMS	639				
DPR	-0.20		CM\$	728				

POLLED SONNY-P-RED RED-850 (Rubels Red x Salvatore) RANGER-RED x YODA-P*RC x POWERBALL-P



- » slušná produkce mléka při plusových složkách
- » velmi solidní exteriér
- » geneticky bezrohý

3STAR OH RANGER RED

VOGUE YODA SALLY-PP	02-00	305	11 341	4.3%	489	3.5%	392 kg
Celoživotné:			30 476	4.4%	1 329	3.6%	1 085 kg

SWISSBEC YODA

PARKHURST POWERBALL SALINA P	05-00	305	14 965	4.8%	722	3.6%	542 kg
Celoživotné:			58 137	4.7%	2 729	3.8%	2 229 kg



M: Vogue Yoda Sally



IMMUNITY+



GENOMAX



RED & WHITE

Produkce		PH 12/2024 USA		TPI
		lbs	%	
	Mléko	+1055		2653
	Tuk	+31	-0.04	NM\$
	Bílkovina	+37	+0.01	627
R %	81 %			
PTAT 1.11	Vemeno 1.96	Konč. 0.84	Porody 2.5	SCS 2.74

Exteriér		Stád: 0	Dcer: 0	R %: 80				
Znak		3	2	1	1	2	3	
Rámec	0.02	malý						velký
Konstituce	-0.29	slabá						silný
Hloubka těla	-0.81	mělká						hluboká
Mléčný typ	-0.11	slabý						výrazný
Sklon zádě	0.46	zdvížená						sražená
Šířka zádě	0.76	úzká						široká
Z. konč. z boku	-0.01	strmý						šavlovitý
Z. konč. ze zadu	0.92	úzký						široký
Úhel paznehtu	1.07	plochý						strmý
Skóre končetin	0.72	nízké						vyšoké
Přední upnutí	2.18	slabé						výrazné
Zad. výška vem.	2.06	nízké						vyšoká
Zad. šířka vem.	1.85	úzká						široká
Závěsný vaz	0.20	nezřetelný						výrazný
Hloubka vem.	2.09	hluboké						mělké
Rozm. struků	1.15	daleko						u sebe
Rozm. z. struků	0.76	daleko						u sebe
Délka struků	0.01	krátké						dlouhé
Produkční život	5.9		FMS	594				
DPR	0.40		CM\$	636				



A2A2



POLLED

SANDY-VALLEY SUGARBOY NBR-353 (Cockpit x Eviction) COGNAC X PERFECT X LEGACY



VELTHUIS COGNAC

SANDY-VALLEY SUGARPLUM

SIEMERS RENGD PERFECT

SANDY-VALLEY SUGAR HIGH

- » velmi dobrá produkce mléka při výrazně plusových složkách
- » velmi dobré končetiny
- » výbavně upnuté vemeno, ideální pro robotické dojení

Produkce		PH 12/2024 USA		TPI
		lbs	%	
	Mléko	+1430		3115
	Tuk	+114	+0.22	NM\$
	Bílkovina	+65	+0.07	998
R %	80 %			
PTAT 2.17	Vemeno 1.91	Konč. 0.92	Porody 2.2	SCS 2.7

Exteriér		Stád: 0	Dcer: 0	R %: 79
Znak		3 2 1 1 2 3		
Rámec	0.82 malý			velký
Konstituce	0.49 slabá			silný
Hloubka těla	0.51 mělká			hluboká
Mléčný typ	1.50 slabý			výrazný
Sklon zádě	-0.60 zdvižená			sražená
Šířka zádě	1.26 úzká			široká
Z. konč. z boku	-0.06 strmý			šavlovitý
Z. konč. ze zadu	1.11 úzký			široký
Úhel paznehtu	1.08 plochý			strmý
Skóre končetin	1.00 nízké			vysoké
Přední upnutí	2.43 slabé			výrazné
Zad. výška vem.	2.48 nízké			vysoká
Zad. šířka vem.	2.78 úzká			široká
Závěsný vaz	0.17 nezřetelný			výrazný
Hloubka vem.	1.51 hluboké			mělké
Rozm. struků	0.43 daleko			u sebe
Rozm. z. struků	0.09 daleko			u sebe
Délka struků	-0.33 krátké			dlouhé
Produkční život	4.7	FMS	885	
DPR	-1.00	CMS	1016	



MMM: Sandy-Valley Morgan Era



IMMUNITY+



GENOMAX



ROBOTREADY



A2A2

DRŽTE NEMOCI



Immunity+

PROGENESIS VAULTER NBR-262

(Maestro x Positive)

MAGNIFIQUE x PLINKO x CRIMSON



PEAK ALTAMAGNIFIQUE

PEAK PLINKO VANESSA

PEAK ALTAPLINKO

T-SPRUCE VICTORIA

- » vysoká produkce T+B
- » velmi dobrý exteriér
- » lehké porody

Produkce		PH 12/2024 USA		TPI
		lbs	%	
	Mléko	+1239		3011
	Tuk	+117	+0.26	NM\$
R %	81 %	Bílkovina	+77	+0.14
PTAT 0.25	Vemeno 0.15	Konč. -0.46	Porody 1.9	SCS 2.6

Exteriér		Stád: 0	Dcer: 0	R %: 80
Znak		3 2 1 1 2 3		
Rámec	0.82 malý			velký
Konstituce	0.54 slabá			silný
Hloubka těla	0.19 mělká			hluboká
Mléčný typ	0.21 slabý			výrazný
Sklon zádě	1.77 zdvižená			sražená
Šířka zádě	0.64 úzká			široká
Z. konč. z boku	-0.90 strmý			šavlovitý
Z. konč. ze zadu	-0.20 úzký			široký
Úhel paznehtu	0.43 plochý			strmý
Skóre končetin	-0.28 nízké			vysoké
Přední upnutí	0.31 slabé			výrazné
Zad. výška vem.	0.17 nízké			vysoká
Zad. šířka vem.	0.66 úzká			široká
Závěsný vaz	0.08 nezřetelný			výrazný
Hloubka vem.	0.22 hluboké			mělké
Rozm. struků	0.37 daleko			u sebe
Rozm. z. struků	0.64 daleko			u sebe
Délka struků	0.35 krátké			dlouhé
Produkční život	4.9	FMS	832	
DPR	-1.50	CMS	1061	



PROGENESIS VIBES NBR-308

(Highjump x Renegade)

HOLYSMOKES x PLINKO x CRIMSON



COOKIECUTTER HOLYSMOKES

PEAK PLINKO VIXEY

ABS CRIMSON

T-SPRUCE FRAZZLED 11048

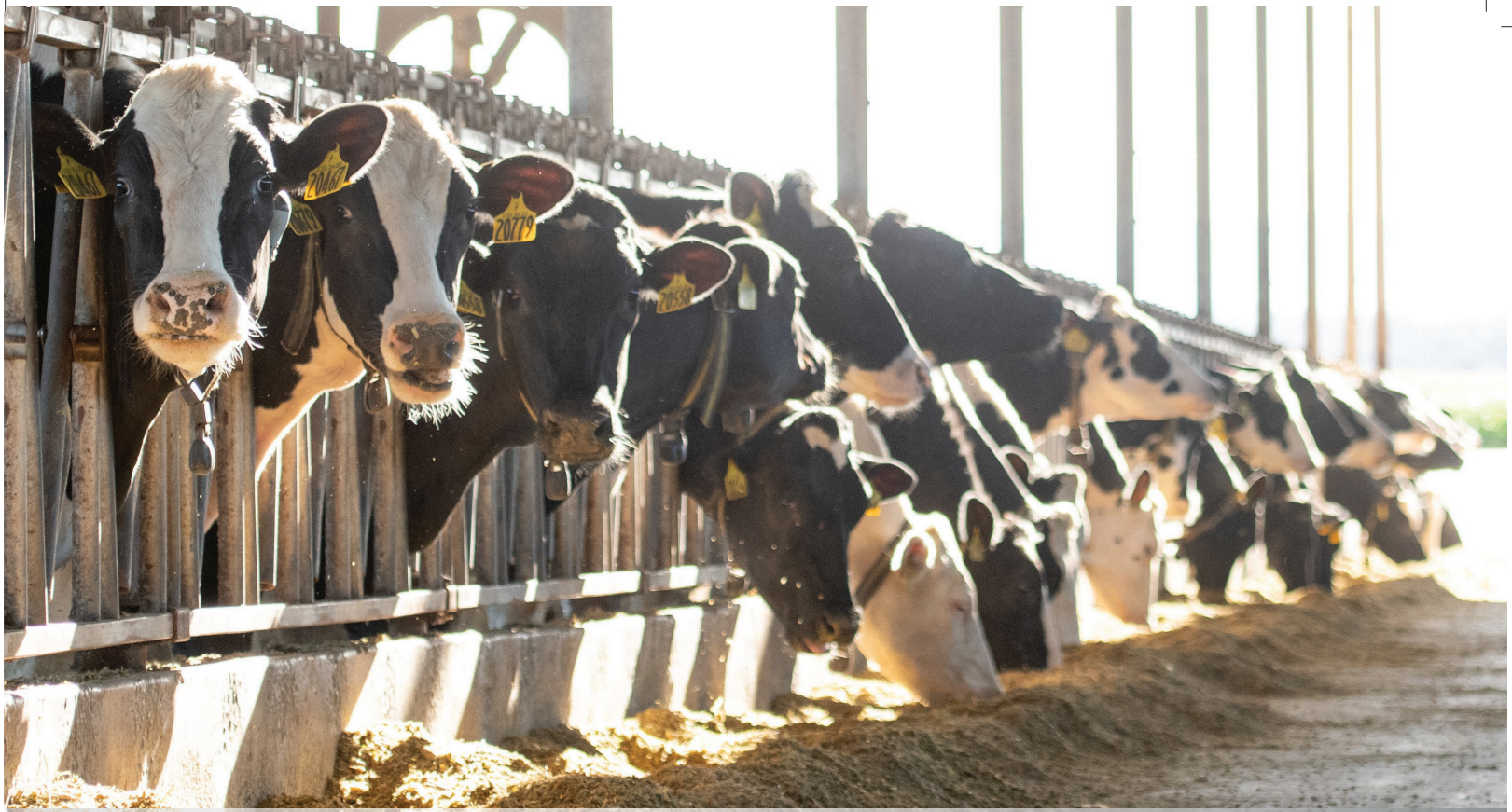
- » vysoká produkce mléka při plusových složkách
- » vynikající NM\$ a DWP\$
- » ideální utváření exteriéru

02-03 305 11 173 5.5% 620 3.5% 395 kg
Celoživotné: 11 173 5.5% 620 3.5% 395 kg

Produkce		PH 12/2024 USA		TPI
		lbs	%	
	Mléko	+1369		3050
	Tuk	+92	+0.15	NM\$
R %	81 %	Bílkovina	+63	+0.07
PTAT 0.86	Vemeno 1.63	Konč. 0.04	Porody 1.9	SCS 2.75

Exteriér		Stád: 0	Dcer: 0	R %: 79
Znak		3 2 1 1 2 3		
Rámec	0.19 malý			velký
Konstituce	-0.62 slabá			silný
Hloubka těla	-0.83 mělká			hluboká
Mléčný typ	0.50 slabý			výrazný
Sklon zádě	0.80 zdvižená			sražená
Šířka zádě	-0.29 úzká			široká
Z. konč. z boku	-0.46 strmý			šavlovitý
Z. konč. ze zadu	-0.05 úzký			široký
Úhel paznehtu	0.64 plochý			strmý
Skóre končetin	0.08 nízké			vysoké
Přední upnutí	1.64 slabé			výrazné
Zad. výška vem.	2.48 nízké			vysoká
Zad. šířka vem.	1.98 úzká			široká
Závěsný vaz	0.03 nezřetelný			výrazný
Hloubka vem.	1.33 hluboké			mělké
Rozm. struků	-0.34 daleko			u sebe
Rozm. z. struků	-0.13 daleko			u sebe
Délka struků	-0.33 krátké			dlouhé
Produkční život	6.0	FMS	942	
DPR	0.80	CMS	1069	





JEDEN INDEX VLÁDNE VŠEM

Immunity+[®] je odpověď na Vaše hledání



CO JE TŘEBA VĚDĚT O OSTATNÍCH ZDRAVOTNÍCH INDEXECH?

- Zaměřeny na jedno onemocnění
- Založeny na znacích s nízkou dědivostí
- Nemají přímý vliv na kvalitu mleziva
- Nemají vliv na imunitní odpověď telat na vakcinaci
- Nehodnotí vlastní imunitu plemenic

AHLEM CARNIVAL**JNP-001****TENPENNY x JX KIAWA-P x LEMONHEAD**

» výborné utváření vemene

VIERRA TENPENNY

PRIMUS KIAWA 873 CARNIVAL

JX AHLEM BALTAZAR KIAWA (6)-P

JRIVER VALLEY LEMONHEAD CARNIVAL



M: Primus Kiawa8 73 Carnival



GENOMAX



A2A2

Produkce		PH 12/2024 USA		PTI
Stád	0	lbs	%	86
Dcer	0	Mléko	1263	NM\$ 603
		Tuk	+34	
R %	79 %	Bílkovina	+36	-0.05
PTAT 1.7				SCS 3.04

Exteriér		Stád:	Dcer:	R%: 81%
Znak		3	2	1
Rámec	-0.80 malý			velký
Konstituce	-0.80 slabá			silný
Mléčný typ	1.80 slabý			výrazný
Sklon zádě	0.00 zdvižená			sražená
Šířka zádě	-0.90 úzká			široká
Z. konč. z boku	1.00 strmý			šavlovitý
Úhel paznehtu	-0.40 plochý			strmý
Přední upnutí	0.40 slabé			výrazné
Zad. výška vem.	1.80 nízké			vyšoká
Zad. šířka vem.	0.80 úzká			široká
Závěsný vaz	0.60 nezfetelný			výrazný
Hloubka vem.	-0.60 hluboké			mělké
Rozm. struků	-0.70 daleko			u sebe
Délka struků	1.30 krátké			dlouhé

Produkční život	3.1	FMS	478
DPR	-3.8	CM\$	617

PRO ZDRAVÉ STÁDO

- MĚNĚ MASTITÍD - MĚNĚ LAMINITÍD - NIŽŠÍ ÚMRTNOST



Immunity+™

JX VIERRA **OZZY**

JOZ-001

JX ELVIS x JX WHAMBAM x VANDRELL



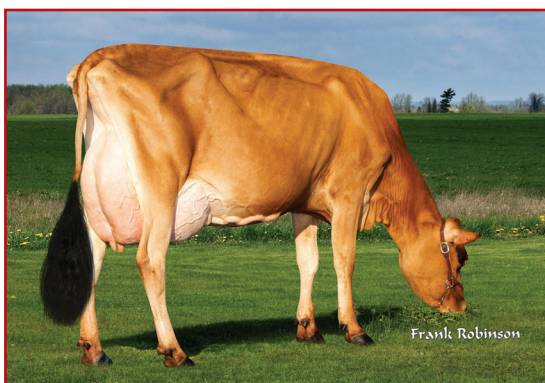
- » výborné utváření vemene
- » v nabídce i sexované ID

JX VIERRA ELVIS

JX VIERRA WHAMBAM 30394

JX LUCKY HILL WHAMBAM

JX SCHULTZ VANDRELL DEXXIE



M: JX Vierra Whambam 30394



GENOMAX



SEXED

Produkce		PH 12/2024 USA		PTI
Stád	0	lbs	%	102
Dcer	0	Mléko	600	NM\$ 603
		Tuk	+63 0.17	
R %	78 %	Bílkovina	+45 0.11	SCS 3.04
PTAT 1.2				

Exteriér		Stád: 1	Dcer: 1	R%: 80%
Znak		3	1	1
Rámec	-0.80 malý			velký
Konstituce	-0.80 slabá			silný
Mléčný typ	1.80 slabý			výrazný
Sklon zádě	0.00 zdvižená			sražená
Šířka zádě	-0.90 úzká			široká
Z. konč. z boku	1.00 strmý			šavlovitý
Úhel paznehtu	-0.40 plochý			strmý
Přední upnutí	0.40 slabé			výrazné
Zad. výška vem.	1.80 nízké			vyšoká
Zad. šířka vem.	0.80 úzká			široká
Závěsný vaz	0.60 nezfetelný			výrazný
Hloubka vem.	-0.60 hluboké			mělké
Rozm. struků	-0.70 daleko			u sebe
Délka struků	1.30 krátké			dlouhé

Produkční život	3.1	FM\$	478
DPR	-3.8	CM\$	617

PINE-TREE **JASPER-P** TMB-100

JONMAR x KADE P x DRIVER



- » velmi dobrá produkce mléka při vysokých % T i B

PORTMANN BS BAYS JONMAR

TROUT RUN HILLTOP JAVA

DOUBLE W KADE P

TROUT RUN DRIVER JAN P



MM: Trout Run Driver Jan



GENOMAX



A2A2



POLLED

Produkce		PH 12/2024 USA		GPTI
Stád	0	lbs	%	149
Dcer		Mléko	+863	NM\$ 469
		Tuk	+52 0.08	
R %	67 %	Bílkovina	+43 0.07	SCS 2.97
PTAT 0.3 Porody 2.8				

Exteriér		Stád:	Dcer:	R%: 70%
Znak		3	1	1
Rámec	-1.00 malý			velký
Konstituce	0.70 slabá			silný
Mléčný typ	-0.50 slabý			výrazný
Sklon zádě	1.40 zdvižená			sražená
Šířka zádě	0.30 úzká			široká
Z. konč. z boku	-0.40 strmý			šavlovitý
Z. konč. ze zadu	0.00 úzký			široký
Úhel paznehtu	0.10 plochý			strmý
Přední upnutí	0.10 slabé			výrazné
Zad. výška vem.	-0.10 nízké			vyšoká
Zad. šířka vem.	0.50 úzká			široká
Závěsný vaz	0.80 nezfetelný			výrazný
Hloubka vem.	-0.20 hluboké			mělké
Rozm. struků	1.10 daleko			u sebe
Délka struků	0.80 krátké			dlouhé

Produkční život	1.8	FM\$	388
PG Rate	-0.1	CM\$	479

TOP USA 12/2024 dle TPI (PH jsou uvedeny v lbs)

Poř.	Jméno	Číslo býka	Otec x Otec matky	Kg B	Kg T	Kg M	FE	% R	SCS	PL	FI	Typ	Vem.	Kon.	BCS	TPI
1	GENOSOURCE CAPTAIN	551HO04119	CHARL x SABRE	91	156	2542	432	99	3.0	5.0	0.5	1.11	1.65	0.10	-2.46	3336G
2	SDG CAP GARZA	551HO04474	CAPTAIN x JOSUPER	80	162	2300	425	93	2.9	5.0	-0.2	0.65	1.22	-0.41	-2.16	3256G
3	PLAIN-KL RENEGAD TROOPER	14HO15179	RENEGADE x LEGENDARY	77	120	1212	291	99	2.9	4.1	1.2	1.87	1.47	2.31	0.98	3196G
4	S-S-I EISAKU PAYLOAD	7HO15348	EISAKU x MATTERS	89	116	2204	358	99	3.1	4.2	-0.2	1.75	1.59	1.18	-0.35	3186G
5	RMD-DOTTERER SSI GAMEDAY	7HO15167	BIG AL x BLOWTORCH	65	130	1400	333	99	2.6	5.2	-0.7	1.98	2.36	0.14	-0.66	3182G
6	GENOSOURCE CAPN MCGUIRE	551HO04597	CAPTAIN x NASHVILLE	69	112	1618	315	90	3.0	6.4	1.4	1.13	1.36	1.71	-1.08	3166G
7	C-HAVEN POSITIVE DELUXE	551HO04641	POSITIVE x SLAMDUNK	76	157	2130	377	98	3.0	2.0	-2.2	1.88	1.21	0.41	0.41	3131G
8	BACON-HILL COLDPLAY	200HO12085	EINSTEIN x MARIUS	74	113	1626	295	89	2.8	4.0	0.3	1.56	2.26	-0.20	0.36	3111G
9	WESTCOAST LAMBEAU	200HO11862	PURSUIT x DOC	71	125	1514	307	98	3.0	4.2	0.2	1.79	1.48	0.26	1.34	3109G
10	MR T-SPRUCE FRAZZ LIONEL	7HO14454	FRAZZLED x MONTROSS	95	146	3187	407	99	2.8	2.4	-1.2	0.76	0.78	-0.84	-0.54	3108G
11	DELICIOUS H-NOON TAMPA	551HO03797	HIGH NOON x JEDI	83	78	2546	296	99	2.9	5.5	3.8	0.65	1.09	0.91	-1.07	3107G
12	GENOSOURCE BUFFALO BILL	551HO04578	CAPTAIN x DYNAMO	59	104	1568	289	93	2.8	6.0	0.8	1.46	2.39	0.65	-1.52	3106G
13	PLAIN-KNOLL CRUSHER	7HO15465	CALVARY x LEGENDARY	68	144	818	351	99	2.8	4.9	-0.2	0.87	0.51	-0.23	-0.24	3106G
14	DENOVO 16719 AUGUST	29HO19664	ACURA x YODA	67	113	1423	311	93	2.8	4.9	1.0	1.16	1.73	0.53	-0.27	3103G
15	PINE-TREE LIONEL COWEN	551HO04138	LIONEL x ACHIEVER	85	148	2160	386	91	3.1	2.0	-1.5	1.39	1.12	0.23	-0.54	3101G
16	STGEN DUBAI ON-DUTY	551HO04250	DUBAI x FABULOUS	57	77	821	232	98	2.8	4.6	3.3	2.41	3.10	0.03	-0.04	3100G
17	SILVERRIDGE V EINSTEIN	200HO11586	TOPNOTCH x DUKE	68	111	1438	263	99	2.6	5.7	1.3	1.22	1.99	-0.51	1.09	3098G
18	KINGS-RANSOM DUFFY	29HO19773	ACURA x RIO	66	103	1417	299	96	3.0	6.4	0.8	1.20	1.25	1.62	-0.74	3091G
19	DENOVO 16333 ENVY	29HO19510	ENTITY x ACHIEVER	77	145	1935	350	97	2.9	3.3	-2.1	1.25	0.80	1.11	0.56	3083G
20	WINSTAR LIONEL PERPETUAL	7HO15245	LIONEL x MEDLEY	80	138	1976	347	93	2.6	4.0	-1.2	0.76	0.40	0.18	0.33	3083G
21	S-S-I RENEGADE RUPERT	7HO14985	RENEGADE x MATTERS	82	119	2174	325	98	2.9	3.4	0.7	1.10	0.80	0.74	0.47	3081G
22	PROGENESIS PINBALL	777HO11852	CHALLENGER x IMAX	49	96	1865	255	99	2.6	5.6	2.0	1.91	2.46	0.23	-0.33	3079G
23	WESTCOAST EARLYBIRD	777HO12156	EINSTEIN x RENEGADE	55	105	1001	261	94	2.9	5.4	2.1	1.53	2.14	0.68	-0.49	3078G
24	PINE-TREE LIONEL MILKY	7HO15233	LIONEL x ACHIEVER	78	127	1857	367	93	2.9	4.3	-0.9	0.57	1.21	0.02	-1.43	3069G
25	FARNEAR UPSIDE	551HO04034	CHARL x JEDI	82	111	2514	348	99	2.8	3.6	0.5	0.45	1.00	0.28	-1.77	3064G
26	SIEMERS RENG D PARFECT	7HO15085	RENEGADE x LAMBDA	67	100	1431	242	99	2.9	3.3	0.2	2.37	2.13	2.16	1.44	3064G
27	LEANINGHOUSE TAOS	7HO15112	RENEGADE x JEDI	80	81	1908	227	99	2.8	5.1	1.8	1.67	1.20	1.37	1.92	3055G
28	OCD BILLY SIMBA	14HO15460	BILLY x BRENNAN	59	139	975	342	98	2.9	4.0	0.6	0.64	0.75	0.61	-0.74	3055G
29	STGEN NASH BUXTON	551HO04267	NASHVILLE x CHARL	79	121	2152	349	97	2.7	5.9	0.1	0.20	0.14	0.24	-0.65	3052G
30	DELICIOUS CHARL HOLDON	551HO03823	CHARL x DRACO	72	98	2115	319	99	2.6	5.7	1.9	0.52	1.09	-1.19	-1.40	3050G
31	PEAK ZILLION	1HO15436	BIG AL x FABULOUS	68	120	717	328	98	2.4	5.2	-2.6	1.53	1.21	0.33	-0.62	3049G
32	FARNEAR NACHO 41092	551HO04211	CHARL x JEDI	71	112	2571	332	99	2.8	4.3	1.2	0.29	1.32	0.25	-1.56	3044G
33	WINSTAR GRAZIANO	200HO12087	ALTAZAZZLE x CRIMSON	52	116	247	274	96	2.6	5.7	2.9	0.35	0.16	0.13	-0.26	3044G
34	PINE-TREE ENGINEER	97HO42425	PURSUIT x PROPHECY	64	109	1129	283	99	2.9	5.5	1.5	0.90	0.74	0.41	0.49	3040G
35	PROGENESIS MONTEVERDI	777HO12123	ALTAZAZZLE x POSITIVE	72	116	1590	305	97	2.8	3.8	0.1	0.82	1.11	-0.59	-0.47	3038G
36	OCD SUPERB	7HO15624	EINSTEIN x HOUSE	61	98	1306	255	94	2.7	4.9	1.3	1.49	1.98	0.38	0.21	3036G
37	FLY-HIGHER HUCK	7HO15396	LEGACY x YODA	71	99	1887	274	97	2.7	6.0	0.3	1.49	1.76	-0.62	-0.01	3032G
38	GENOSOURCE STALLION	551HO04306	GUZMAN x CHARL	87	98	2380	313	94	2.9	4.2	-0.2	0.97	1.67	0.18	-0.24	3031G
39	HILMAR AC BRASS	100HO12192	ACURA x ALTAMONTOYA	78	109	2029	309	94	3.1	4.6	1.2	0.45	0.29	0.55	0.87	3031G
40	PEAK ALTAKEVLOW	11HO15655	ALTAPLINKO x MARIUS	76	149	1385	371	90	2.8	2.5	-1.4	0.49	0.55	-1.05	-1.07	3031G
41	MR EDG NOBLE IMPERIAL	551HO03812	NOBLE x DIRECTOR	51	58	1164	204	99	2.5	6.3	5.4	0.91	2.10	-0.27	-0.48	3030G
42	AOT LARIAT HANNITY	551HO04529	84031381026 x SEAGLASS	69	117	1383	318	92	2.8	4.9	-0.8	1.25	1.56	0.07	-0.85	3028G
43	PEAK ALTALUCHE	11HO15225	MARIUS x JEDI	102	93	3250	337	99	2.8	4.3	-1.5	0.76	0.53	0.21	-1.25	3024G
44	PEAK ALTAOLAF	11HO15088	RESOLVE x DELCO	76	91	3058	293	99	2.8	7.2	2.6	-0.01	1.11	-1.79	-0.86	3023G
45	SYNERGY RENEGADE ZZ TOP	7HO15471	RENEGADE x ZIPIT-P	84	91	2092	283	98	3.0	2.6	1.1	1.50	1.47	1.26	0.10	3022G
46	PEAK ALTAZEMINI	11HO15624	ZAZZLE x LAWSON	75	108	1452	304	96	2.7	3.9	-0.4	1.10	0.83	-0.17	0.28	3020G
47	ST GEN R-HAZE RAPID	551HO03591	RUBI-HAZE x RUBICON	74	96	2006	282	99	3.1	3.7	-0.3	2.26	1.90	0.94	0.89	3020G
48	GEN PIKACHU	522HO04018	CHARL x GYMNAST	76	112	2015	316	92	2.9	3.2	0.6	0.66	0.82	0.55	-0.22	3017G
49	WET ACURA MAXIMUS	29HO19812	ACURA x MATTERS	66	124	1703	313	94	2.9	4.6	0.2	0.72	0.36	0.35	0.49	3017G
50	PEAK GAMEBREAK	1HO15723	PURSUIT x MILKTIME	83	87	2290	322	95	2.8	5.6	1.2	0.38	0.69	-0.09	-1.10	3010G
51	BUTZ-HILL GOLD MINE	551HO04195	NASHVILLE x WORTH	58	74	935	257	99	2.7	6.7	2.9	0.83	1.07	1.28	-0.75	3008G

TOP USA 12/2024 dle TPI (PH jsou uvedeny v lbs)

Poř.	Jméno	Číslo býka	Otec x Otec matky	Kg B	Kg T	Kg M	FE	% R	SCS	PL	FI	Typ	Vem.	Kon.	BCS	TPI
52	PINE-TREE ACURA	29HO18960	ACHIEVER x PROFIT	86	113	2377	349	99	3.1	4.4	-1.1	0.46	0.48	0.99	-0.36	3006G
53	TERRA-LINDA MOONRAKER	7HO15640	RENEGADE x WINGS	48	79	1307	190	93	2.8	5.0	3.1	2.08	1.91	2.07	0.85	3006G
54	GENOSOURCE COMRADE	551HO04302	DECISIVE x NOBLE	72	72	1921	276	94	2.7	6.2	2.2	0.78	1.56	-0.89	-1.32	3005G
55	S-S-I WIMBLEDON AGASSI	7HO15366	WIMBLEDON x MATTERS	53	93	878	262	92	2.8	4.6	3.1	0.76	1.16	0.82	0.07	3004G
56	MATCREST RIVETING GORDY	14HO15301	RIVETING x GRANITE	64	110	1698	315	99	2.7	5.3	0.2	0.44	1.08	-0.07	-1.24	3000G
57	PEAK ALTAZAZZLE	11HO15036	MARIUS x ALTATOPSHOT	61	109	928	275	99	2.8	3.6	0.3	1.39	1.38	-0.07	-0.32	2999G
58	S-S-I SPARTACUS ELON	250HO15513	SPARTACUS x MOOLA	56	95	1348	261	99	2.7	4.3	1.2	1.34	2.49	0.23	-0.65	2999G
59	OCD ALPHABET MAGNUM	7HO15839	ALPHABET x JARED	70	111	2143	297	95	2.9	3.8	0.5	0.92	1.50	0.08	-0.60	2998G
60	HEIDIFARM ALTAGIVEAWAY	11HO15432	GAMECHANGER x ROMERO	69	103	1592	316	97	2.6	3.3	-1.0	0.92	1.73	0.83	-1.74	2997G
61	PEAK ALTALINGUIST	11HO15616	ZAZZLE x POSITIVE	66	115	1189	323	89	2.9	4.5	0.4	0.18	0.70	-0.02	-2.05	2997G
62	GENOSOURCE JESSE JAMES	551HO04255	NASHVILLE x DYNAMO	89	102	1976	314	96	3.0	3.9	-1.6	0.71	0.74	2.05	0.50	2995G
63	BADGER S-S-I TAOS ZYTHOS	7HO15753	TAOS x BIG AL	59	95	900	240	91	2.7	5.6	0.7	1.15	1.68	0.79	0.36	2994G
64	PLAIN-KNOLL ADOBE	29HO19825	ACURA x RESOLVE	87	78	2493	280	91	3.1	5.0	-0.4	1.46	1.30	1.36	-0.38	2994G
65	DENOVO 16325 SENTIMENT	29HO19501	ACURA x SPECTRE	76	125	1447	333	98	3.1	3.6	-0.8	0.77	0.10	1.24	0.03	2993G
66	FARNEAR MIAMI	551HO03970	NIGHTCAP x DYNAMO	61	74	1448	245	99	2.8	5.4	2.1	1.70	1.56	0.60	0.08	2993G
67	CO-OP DUKE ENDEAVOR	1HO14018	DUKE x GUN	77	120	1351	311	99	2.9	3.2	0.2	1.05	1.14	-0.76	0.33	2992G
68	HORSENS RENGADE KAMAU	7HO15029	RENEGADE x OUTSIDERS	77	132	1520	347	99	3.0	1.9	-2.1	1.13	0.91	1.20	-0.57	2992G
69	PEAK EXTREMO	1HO15677	ZAZZLE x EXPLOSION	59	105	1054	307	87	2.8	5.8	1.0	0.12	0.65	-0.45	-1.53	2991G
70	STGEN SOLIDMAKER	551HO03854	CHARL x DELTA	76	144	1842	366	98	2.7	2.3	-1.5	0.60	0.20	-0.93	-0.90	2991G
71	SIEMERS TWN PARSLY 32480	7HO15523	TOWN x DELTA-LAMBDA	76	85	1781	268	99	2.9	4.6	0.3	1.60	1.92	0.78	0.28	2989G
72	STGEN BETTERMENT	551HO03996	ALTAZAREK x ACHIEVER	56	99	885	266	97	2.7	5.9	1.3	0.34	1.17	-0.09	-0.55	2988G
73	HILMAR BOSA	200HO11946	TIMBERLAKE x ACHIEVER	65	107	1922	319	97	2.9	3.6	-0.7	1.33	2.19	-0.26	-1.67	2987G
74	CO-OP GUNSHIP	1HO15130	GAMECHANGER x ACHIEVER	75	131	2290	387	99	2.8	2.6	-2.2	0.39	0.50	0.62	-2.49	2986G
75	COOKIECUTTER HILLTOP	200HO11689	CHALLENGER x JOSUPER	67	85	1942	256	97	2.7	4.4	0.2	1.60	2.41	0.02	-0.58	2986G
76	LADYS-MANOR OUTCOME	551HO04343	CHALLENGER x GRANITE	50	100	691	240	98	2.7	4.1	1.5	1.27	1.83	0.17	0.22	2986G
77	BLUMENFELD ALTACERULEAN	11HO15622	CRIMSON x REASON	64	107	1672	258	99	2.6	6.5	1.4	0.28	0.14	-0.84	-0.30	2983G
78	CLEAR-ECHO MAX MASHAK	14HO15582	MAXIMUS x TAHITI	64	93	2071	292	97	2.8	5.3	0.4	1.11	2.12	-0.22	-1.94	2983G
79	PEAK MOLINE	734HO00113	POSITIVE x MEDLEY	64	133	1686	317	98	2.9	2.8	-1.6	1.23	1.63	0.11	-0.22	2983G
80	PEAK ZAPPY	1HO15810	ALTAZAZZLE x ALTASOHO	67	126	1473	316	89	2.9	3.8	0.6	0.54	0.32	-1.10	-0.55	2983G
81	PINE-TREE-I PURSUIT	777HO11186	IMAX x PROFIT	65	78	1633	264	99	2.8	6.3	0.7	1.43	1.25	1.12	0.38	2983G
82	EILDON-TWEED NUGE TANGER	7HO15124	NUGENT x BLOWTORCH	62	94	1383	257	95	2.8	4.7	1.4	1.10	1.23	0.78	-0.12	2981G
83	LADYS-MANOR OVERDO	777HO12266	HIGHJUMP x GRANITE	41	109	433	264	95	2.6	4.7	0.6	1.10	1.98	0.43	-1.26	2981G
84	SANDY-VALLEY PROFILE	200HO12052	PURSUIT x GUARANTEE	47	69	720	201	89	2.6	6.6	3.3	1.33	1.47	0.83	0.47	2980G
85	DENOVO 14744 GINETTA	29HO18957	GUARANTEE x DELTA	75	112	1585	315	98	2.8	4.5	0.5	0.41	0.08	-0.63	0.07	2979G
86	PEAK RAYSHEN	1HO15274	GUINNESS x ALTATOPSHOT	93	134	1780	393	99	2.8	2.5	-2.9	0.02	-0.07	-0.78	-1.04	2979G
87	SANDY-VALLEY R CONWAY	14HO15223	RENEGADE x GRANITE	61	116	522	279	99	3.0	2.9	-0.4	1.91	1.17	1.18	0.24	2979G
88	SILVERRIDGE V CIRCUS	200HO11587	HARDROCK x DUKE	80	117	2252	292	99	2.8	2.4	-2.6	2.00	1.66	0.31	1.31	2979G
89	WINSTAR MENDEL-P	29HO19518	ENTITY x WINDFALL	47	137	598	302	98	3.0	2.8	-0.4	1.30	1.55	0.92	-1.20	2979G
90	S-S-I LEGACY MR LEXUS	7HO15186	LEGACY x SLAMDUNK	68	98	1912	280	97	2.7	5.8	0.8	0.70	0.78	-0.44	-0.43	2977G
91	S-S-I PR RENGADE	250HO14134	JOAK x MILLINGTON	67	95	1331	236	99	2.9	2.1	0.9	1.85	1.58	2.07	1.12	2977G
92	CLAYNOOK ZASBERILLA	200HO11668	CASPER x DUKE	85	117	1661	310	99	3.0	0.6	-2.9	2.32	2.44	-0.57	0.79	2976G
93	BADGER S-S-I VICTORIO	7HO14868	SOPRANO x ROCKETFIRE	72	109	2031	318	99	2.8	3.5	-0.5	0.88	0.84	0.35	-1.48	2975G
94	PEAK SCOTUS	1HO15562	TORRO x ACHIEVER	63	122	1538	335	97	2.9	3.6	-0.4	0.31	0.97	-0.06	-1.42	2974G
95	STGEN TAMPA EPPY	551HO04221	TAMPA x ACHIEVER	70	100	2335	294	98	2.9	4.6	1.8	0.57	0.37	0.43	-0.06	2974G
96	T-SPRUCE S-S-I BEETHOVEN	7HO15778	TAOS x LEGACY	71	102	1649	264	94	2.7	5.8	-0.7	0.96	1.02	0.10	0.10	2974G
97	S-S-I BG FESTIVS SERTOLI	14HO14629	FESTIVUS x RUBICON	60	91	1480	241	99	2.7	3.6	2.1	1.27	1.50	0.44	0.96	2973G
98	HARTLINE LARAMIE	200HO11397	IMAX x YODER	69	115	1594	295	95	2.9	2.8	-2.0	1.27	1.67	0.58	0.88	2970G
99	PEAK LAST DANCE	1HO15711	TORRO x ALTALAWSON	60	124	1049	336	98	2.8	5.3	-0.6	0.09	0.81	-0.73	-2.17	2970G
100	PROGENESIS JALAPENO	200HO12194	HIGHJUMP x SPECTRE	79	105	1912	331	97	2.8	4.2	-0.3	0.65	0.90	-1.19	-2.04	2969G
101	GENOSOURCE GUZMAN	551HO03799	HIGH NOON x JOSUPER	81	94	2123	302	99	2.8	3.8	0.6	0.14	0.63	0.94	0.19	2967G
102	STGEN DANTE DAMON	551HO04317	DANTE x CHARL	82	95	2422	318	93	2.9	4.0	0.4	1.00	0.75	-0.53	-0.54	2967G

TOP USA 12/2024 dle TPI (PH jsou uvedeny v lbs)

Poř.	Jméno	Číslo býka	Otec x Otec matky	Kg B	Kg T	Kg M	FE	% R	SCS	PL	FI	Typ	Vem.	Kon.	BCS	TPI
103	PEAK ALTATRACKSTER	11HO15526	PURSUIT x RESOLVE	61	72	1139	218	95	2.7	6.0	0.3	1.89	1.80	0.66	1.51	2966G
104	MR HOMESTEAD SSI LEMUEL	7HO14992	RENEGADE x SUPERSRING	97	104	2591	360	95	3.0	1.1	-2.4	1.15	0.86	0.86	-1.25	2965G
105	PEAK ALTAZEOLITE	11HO15568	ALTAZAZZLE x POSITIVE	65	110	1275	287	92	2.9	3.7	0.3	0.90	1.06	-0.10	-0.13	2964G
106	PINE-TREE LEGCY GIGANTIC	14HO15481	LEGACY x YODA	52	103	729	286	98	2.9	6.2	1.2	0.66	1.34	0.09	-2.06	2964G
107	FARNEAR DYKSTRA	551HO04170	CHARL x JEDI	63	110	1574	289	99	2.7	4.3	1.3	0.33	0.11	0.66	-0.22	2963G
108	PROGENESIS PROVERB	200HO12027	EINSTEIN x POSITIVE	61	104	987	243	91	2.8	4.5	0.0	1.26	2.30	-0.46	0.71	2962G
109	SANDY-VALLEY EVERYHOUR	7HO15606	HEROIC x REASON	68	105	2034	319	98	2.6	4.7	-2.3	0.83	1.32	-0.09	-2.14	2962G
110	LEVEL-PLAIN VANHALEN	29HO19626	FEATURE x ACHIEVER	74	110	2329	336	97	2.8	4.7	-4.2	1.77	1.91	0.58	-1.48	2960G
111	OCD CASCADE MINT	7HO15541	CASCADE x JEDI	66	92	1347	267	96	2.8	3.4	0.8	1.29	1.52	0.20	-0.28	2960G
112	BPS PANTHER FOXCATCHER	7HO14578	PANTHER x FOXSONG	69	74	1989	244	99	2.8	6.2	2.2	0.59	0.87	0.06	-0.37	2959G
113	MATCREST LEGACY LAZER	7HO15195	LEGACY x SUPERHERO	60	119	991	277	99	2.9	5.4	1.5	0.52	0.21	-1.11	0.35	2959G
114	PEAK ALTAGADZOOK	11HO15621	ALTAZAZZLE x MILKTIME	71	109	1735	301	85	2.7	3.6	-1.3	1.10	1.30	-1.07	-0.58	2959G
115	S-S-I LEGACY SPOT LITE	7HO15059	LEGACY x PINNACLE	61	82	857	242	99	2.6	7.2	1.3	0.34	1.93	-1.02	-0.78	2959G
116	COOKIECUTTER HOLYSMOKES	777HO12222	HIGHJUMP x RENEGADE	62	89	1405	234	94	2.7	4.1	-0.6	1.83	2.19	0.79	0.27	2958G
117	PENN-ENGLAND BARCLAY	7HO14804	BUBBA x RUBICON	66	117	1619	316	99	3.0	3.8	-1.8	1.27	1.49	0.52	-1.56	2958G
118	AURORA DZUNDA	734HO00135	ALTAZAZZLE x SOLUTION	55	104	918	258	86	3.0	3.3	0.8	1.63	1.55	0.00	-0.13	2957G
119	BOMAZ TOP DOG	7HO15069	ROME x OUTSIDERS	57	120	917	276	99	2.6	5.3	-0.6	0.60	1.11	0.23	0.70	2957G
120	GENOSOURCE RAYLAN	551HO04315	MARKO x CHARL	60	101	2076	281	96	2.7	5.0	0.0	0.79	1.44	0.28	-0.84	2957G
121	GENOSOURCE JARVIS	551HO04305	DECISIVE x CHARL	73	84	1571	299	98	2.9	4.9	0.3	0.90	1.77	0.06	-2.68	2956G
122	PEAK ZOOTY	1HO15618	ALTAZAZZLE x POSITIVE	59	118	519	284	92	2.9	3.9	-1.1	1.32	1.31	0.09	-0.28	2955G
123	SANDY-VALLEY REV	7HO15522	RIVETING x YODA	58	91	1092	256	91	2.7	6.4	0.3	0.87	1.34	-0.23	-0.50	2954G
124	ST GEN NOBLE DUBAI	551HO03800	NOBLE x DEARING	43	50	723	188	99	2.7	6.3	6.5	0.77	1.30	-0.83	-0.94	2954G
125	FLY-HIGHER MOONSHINER	14HO15201	TAHITI x FLAGSHIP	71	82	1934	283	99	2.8	4.1	0.4	1.66	1.70	-0.32	-1.02	2953G
126	AARDEMA LIONEL PORTER	7HO15420	LIONEL x DELTA	45	112	1127	278	98	2.8	4.5	1.8	0.69	1.08	0.25	-0.53	2952G
127	LADYS-MANOR BIG ORBITZ	7HO15532	BIGGEO x GRANITE	55	115	613	258	96	2.6	2.4	-0.5	1.32	1.93	0.15	0.68	2952G
128	PINE-TREE HALFTIME	97HO42367	GAMECHANGER x ACHIEVER	64	109	1491	320	94	2.7	4.0	-1.3	1.06	0.87	0.34	-0.69	2952G
129	TIRSVAD K&L MINGUS	200HO07957	PURSUIT x SUPERHERO	58	93	1009	272	92	2.9	4.3	1.4	1.19	0.82	1.40	-0.01	2952G
130	DENOVO 15802 GATEWAY	29HO19363	GLITZ x FRAZZLED	84	73	2119	271	96	2.7	4.3	-1.1	1.29	2.02	-0.24	0.14	2951G
131	FB 7683 BILLY ALONSO	29HO19448	BILLY x FRAZZLED	67	126	1473	336	98	3.0	4.4	-0.8	0.23	0.59	-0.31	-0.57	2950G
132	CO-OP ALTASEQUEL	11HO15485	ALTABUNDLE x RESOLVE	87	129	2616	368	98	3.0	1.8	-3.0	0.97	1.34	-1.13	-0.63	2949G
133	DE-SU FRAZZ TAHITI 14104	7HO14229	FRAZZLED x DELTA	77	106	2227	332	99	2.9	4.9	-0.3	0.75	0.99	-1.51	-1.64	2949G
134	PEAK ALTAGULLIVER	11HO15438	PURSUIT x FABULOUS	64	98	1340	288	94	2.7	4.7	-0.8	1.02	0.93	0.50	-0.06	2949G
135	S-S-I DEANO JAMARCO	7HO14545	DEANO x HEISENBERG	80	136	1824	340	98	2.9	3.2	-4.4	1.80	1.31	-0.08	-0.09	2947G
136	LA-CA-DE-LE MAUI	200HO12126	POSITIVE x ACHIEVER	75	139	2037	357	91	3.0	2.1	-3.3	1.15	1.32	-0.65	-0.32	2946G
137	RICHMOND-FD SW ALLEGANY	29HO19862	ACURA x YODA	83	94	2103	305	93	2.9	4.5	-1.4	0.67	0.66	0.87	-0.44	2946G
138	OCD TONKA	777HO12049	PYRAMID x PINNACLE	65	93	1737	270	98	2.7	5.8	0.7	0.81	1.19	-0.66	-0.60	2945G
139	PEAK MOONRISE	200HO11933	DETROIT x TOPSHOT	56	114	870	292	99	2.7	5.1	-0.8	0.72	0.94	-0.18	-0.84	2944G
140	PEAK WHEELHOUSE	11HO15365	PURSUIT x DUKE	61	104	1386	280	99	2.8	4.7	0.0	0.83	1.33	-0.38	0.82	2944G
141	OCD SILVERCHAIR	200HO11753	POSITIVE x GATEDANCER	67	112	1011	305	99	2.9	1.9	1.5	0.72	1.05	-1.64	-0.70	2942G
142	FARNEAR COLIN	551HO04403	DEDICATE x DELTA-WORTH	52	112	566	263	95	2.8	4.2	1.4	0.80	0.52	-0.18	0.36	2941G
143	PELLEGRINO	180HO95962	TOPNOTCH x ROUTER	53	77	1726	186	92	2.6	5.6	0.4	2.30	2.30	0.12	1.13	2941G
144	WINSTAR GREYCUP	777HO12125	ALTAZAZZLE x CRIMSON	52	102	502	259	97	2.7	6.0	2.0	0.03	0.00	-0.31	-1.08	2940G
145	PEAK ALTADOBBY	11HO15779	FASTBALL x MILKTIME	66	92	2243	279	97	2.7	5.1	0.4	0.43	1.05	-0.28	-0.40	2939G
146	AURORA MINKAH	14HO15667	CHAS x MEDLEY	47	87	382	232	92	2.6	6.3	1.0	0.93	1.83	-0.65	-0.02	2937G
147	WELCOME GODDARD 3571	7HO14438	BLOWTORCH x DELTA	76	105	2145	301	99	2.7	5.9	1.0	-0.51	-0.55	-0.07	-0.87	2937G
148	DENOVO 15540 SEMINOLE	29HO19235	HONDA x SPECTRE	82	94	1651	306	98	2.9	2.3	-0.2	0.90	1.06	-0.42	-1.54	2936G
149	PEAK CURVEBALL	97HO42536	FASTBALL x ALTATOPSHOT	71	106	1980	313	94	2.8	4.9	-1.1	0.41	0.66	0.52	-1.00	2936G
150	S-S-I OUTSIDERS NUGENT	7HO13991	OUTSIDERS x DAMARIS	71	99	1883	284	97	2.9	4.3	-1.5	1.36	1.40	0.71	0.30	2936G
151	DENOVO 16463 ALDO	29HO19600	ACURA x MEDLEY	71	84	1900	254	88	2.9	6.0	0.7	0.50	0.60	0.51	0.39	2935G
152	S-S-I RENEGADE ZEV	7HO15036	RENEGADE x MEDLEY	77	107	1990	278	98	2.9	1.6	-0.7	0.87	1.21	0.65	1.11	2935G
153	LADYS-MANOR TROPIC LEVEL	250HO15637	TROPIC x JEDI	71	83	1440	229	91	2.9	2.0	0.2	2.41	1.84	0.80	1.00	2933G

TOP USA 12/2024 dle TPI (PH jsou uvedeny v lbs)

Poř.	Jméno	Číslo býka	Otec x Otec matky	Kg B	Kg T	Kg M	FE	% R	SCS	PL	FI	Typ	Vem.	Kon.	BCS	TPI
154	PLAIN-KNOLL TOMAHAWK	7HO15469	BIGGEO x RESOLVE	69	80	1591	248	93	2.6	4.9	-0.4	1.37	2.00	-0.36	-0.40	2932G
155	DENOVO 16294 ARENA	29HO19527	ACURA x MEDLEY	53	90	976	244	95	2.7	7.0	0.6	0.57	0.52	1.54	-0.75	2931G
156	FARNEAR KIEL	551HO04209	CHARL x JEDI	81	115	2981	357	98	2.8	3.4	-2.3	0.33	0.92	-0.16	-2.03	2931G
157	WESTCOAST INTERSTATE	200HO11911	BRAINWAVE x GUARANTEE	45	124	365	297	97	3.0	3.1	1.6	0.49	1.30	-0.99	-0.80	2931G
158	S-S-I CASCADE CROSSFIRE	14HO15491	CASCADE x SKYWALKER	53	75	585	217	93	2.8	4.2	1.7	2.15	2.06	0.33	-0.42	2930G
159	FARNEAR JESTER	551HO04038	CHARL x DELTA-WORTH	51	119	1201	275	99	2.8	4.9	0.3	0.25	0.72	-0.29	0.87	2928G
160	OCD FREEMAN	7HO15614	HEROIC x DYNAMO	54	107	1228	259	96	2.6	3.6	-0.3	1.10	1.11	0.37	0.87	2928G
161	FLY-HIGHER MELLENCAMP	7HO15204	RENEGADE x SAMURI	73	73	1486	238	95	3.0	3.4	1.4	1.67	1.37	0.89	0.26	2927G
162	LA-CA-DE-LE EIS KNOCKOUT	14HO15367	EISAKU x ACHIEVER	54	96	1341	265	97	2.8	5.7	1.4	0.68	0.67	0.20	0.21	2927G
163	S-S-I HOEDEOE MONTLEY	7HO14615	HOEDEOE x BANDARES	43	73	61	178	98	2.7	5.9	4.0	0.89	0.98	0.82	0.69	2927G
164	GENOSOURCE DOMINGUEZ	551HO04257	DEDICATE x NIGHTCAP	46	77	763	222	96	3.0	5.6	2.8	0.95	1.30	0.57	-0.13	2926G
165	S-S-I RENEGADE BUCKSHOT	7HO15411	RENEGADE x HOUSE	57	83	815	209	89	2.7	2.8	1.9	1.25	1.66	1.58	0.53	2923G
166	LARCREST COMMITMENT	7HO15003	COMPLETE x BOURBON	67	63	1392	227	95	2.7	5.3	1.4	1.03	1.50	0.77	-0.11	2922G
167	LENOVO	202HO01749	LEGENDARY x JOSUPER	58	102	1395	271	92	2.9	5.1	0.4	1.00	0.82	0.63	-0.30	2922G
168	PEAK ALTABRUISER	11HO15705	EINSTEIN x DYNASTY	76	77	2336	258	92	2.9	5.5	-0.1	1.07	1.69	-0.04	-0.23	2922G
169	S-S-I MAGNITUDE MONACO	7HO15418	MAGNITUDE x MEDLEY	41	62	1230	156	91	2.5	6.3	3.7	1.35	1.58	0.06	0.62	2921G
170	BOMAZ MONUMENT-P	29HO19071	MEDLEY x DELTA	57	118	528	307	99	2.7	4.1	-0.2	-0.09	0.66	-0.82	-0.90	2920G
171	MR RI-VAL-RE FREE BILLY	29HO18906	ACHIEVER x RUBICON	83	151	1600	426	99	3.1	2.2	-2.6	-0.76	-0.52	-0.29	-1.80	2920G
172	CLAYNOOK ZURICH	200HO11719	MARIUS x DUKE	83	115	1869	311	99	2.9	1.7	-2.2	1.02	1.35	-0.83	0.13	2919G
173	HURTGENLEA RICHARD CHARL	551HO03529	CHARLEY x YODER	64	120	2036	321	99	2.8	3.8	-0.1	0.36	0.44	-0.41	-1.62	2919G
174	PEAK ALTAKLAEBO	11HO12323	GUARANTEE x JEDI	65	84	1194	244	99	2.7	5.0	2.0	0.77	0.83	-1.92	0.53	2919G
175	PEAK BREAK EVEN	1HO15461	TIMBERLAKE x RESOLVE	68	79	1865	258	99	3.1	5.5	1.3	0.94	1.75	-1.16	0.42	2919G
176	PEAK GONZO	97HO42538	ALTAZAZZLE x POSITIVE	52	105	942	257	95	3.0	3.1	-0.2	1.52	1.89	0.31	-0.54	2919G
177	PINE-TREE-I PICTOGRAPH	200HO11285	GUARANTEE x PROFIT	72	77	1790	254	95	2.6	4.9	1.8	0.47	0.51	-0.57	-0.23	2919G
178	W-R-L SSI RENEGAD REMEDY	250HO15040	RENEGADE x SLAMDUNK	58	88	1176	228	92	2.9	2.4	0.8	2.08	1.97	1.31	0.90	2919G
179	BLUMENFELD IMPERIAL	777HO11398	IMAX x JEDI	81	110	2661	330	99	3.1	1.1	-2.0	1.39	0.94	0.67	0.46	2918G
180	DENOVO 16429 HERCULES	29HO19555	HEROIC x FRAZZLED	53	113	896	305	97	2.8	3.5	-1.2	0.95	1.41	0.45	-1.93	2918G
181	SANDY-VALLEY LAKER	29HO19625	ACURA x TOPNOTCH	64	112	1747	302	96	2.9	5.3	-1.4	0.64	0.56	0.12	0.13	2918G
182	T-SPRUCE G FROST BITE	7HO15821	GRANADA x LIONEL	57	89	1451	277	97	3.0	6.5	2.2	0.35	0.91	-0.45	-1.22	2918G
183	AOT HIGHJUMP	200HO11698	POSITIVE x DELTA	64	109	1375	281	97	2.9	2.4	-2.0	1.85	2.41	-0.38	-0.48	2917G
184	BGP YOLO	734HO00091	BANDARES x MERIDIAN	45	104	1092	253	99	2.9	3.8	-0.3	1.53	2.34	0.76	-0.52	2917G
185	CLEAR-ECHO BIGELO BUCKLE	7HO15535	BIGGEO x MEDLEY	66	99	1353	271	91	2.8	3.4	-0.2	1.28	1.41	0.05	-0.21	2917G
186	PEAK ALTAPLINKO	11HO15037	MARIUS x ALTATOPSHOT	78	117	1427	320	99	2.8	3.4	0.3	-0.27	-0.34	-0.94	-1.42	2917G
187	SIEMERS PORSCHE	777HO12045	DANTE x GRANITE	61	86	1505	224	99	2.9	5.3	1.3	1.53	1.60	-0.37	0.93	2917G
188	CO-OP GD ALTAZOLA	11HO15306	JOSUPER x JEDI	92	91	3417	330	99	2.7	4.7	-1.1	0.27	0.77	-1.63	-1.07	2916G
189	GENOSOURCE JOHNBOY	551HO04125	REDROCK x DYNAMO	72	85	1187	244	97	2.9	3.6	-1.1	1.91	1.99	0.66	0.82	2916G
190	PEAK RELAY	200HO11748	POSITIVE x FRAZZLED	66	99	1938	279	98	2.8	3.0	-2.6	1.73	2.35	0.76	-0.19	2914G
191	STGEN DEDICATE ASCOT	551HO04284	DEDICATE x FRAZZLED	57	90	1407	260	99	2.7	5.6	0.4	0.92	1.88	-1.07	-0.74	2914G
192	BADGER SSI LEGCY DOBBINS	7HO15173	LEGACY x HELIX	51	107	775	243	99	2.6	4.3	0.6	1.26	1.14	0.13	0.53	2913G
193	OCD SPARKPLUG	97HO42436	ENTITY x COPYCAT	64	120	1634	297	95	2.9	2.4	-1.7	1.48	1.13	0.86	1.17	2913G
194	ENGLAND-AMMON BANJO-P	7HO14694	BIGHIT P x HEISENBERG	66	82	1360	226	98	2.9	1.3	1.8	1.34	1.41	1.23	1.66	2912G
195	PEAK ALTAGAINES	11HO15789	ALTAZAZZLE x POSITIVE	61	85	1348	241	90	3.0	3.7	0.6	1.56	1.69	0.30	0.26	2912G
196	VATLAND LAWLESS	7HO15273	ROME x BRENNAN	59	125	1459	311	98	2.8	4.2	-1.1	0.41	0.47	-0.35	-0.14	2911G
197	BLUMENFELD MYLES ARKHAM	1HO13802	MYLES x YODER	69	87	1885	250	99	2.8	3.4	0.3	0.82	1.41	0.13	-0.17	2910G
198	HORSENS SSI RIVET ROONEY	7HO14990	RIVETING x OUTSIDERS	64	75	1808	250	97	2.7	6.1	0.4	0.67	1.07	-0.01	-0.71	2910G
199	STGEN IDEALIST	551HO03845	CHARL x DELTA	73	99	1994	306	99	3.1	3.3	0.4	0.45	0.87	0.19	-1.66	2910G
200	T-SPRUCE RENEGAD BIGSHOT	14HO15154	RENEGADE x FRAZZLED	62	93	1762	256	99	2.8	4.8	1.1	0.64	0.64	0.62	-0.48	2910G