

  
**SEMEX**<sup>®</sup>  
Genetics for Life<sup>®</sup>



**KATALOG HOLŠTÝNSKÝCH BÝKŮ | JARO 2022**



**Kanadská genetika pro Vás**



## Pořadí býků podle jednotlivých znaků (kanadská báze)

### LPI

ALCOVE	3829
ALMAMATER	3684
SPEEDUP-P	3466
FUEL	3407
RANDALL	3341

### Mléko

ALCOVE	2379
FUEL	1873
RANDALL	1835
SPEEDUP-P	789
ALMAMATER	686

### % bílkoviny

ALMAMATER	0.28
SPEEDUP-P	0.18
ALCOVE	0.13
FUEL	0.04
SUV-PP-RED	0.01

### Kg bílkoviny

ALCOVE	98
FUEL	68
RANDALL	59
ALMAMATER	58
SPEEDUP-P	47

### % tuku

ALMAMATER	0.50
ALCOVE	0.44
FUEL	0.31
SPEEDUP-P	0.22
SUV-PP-RED	0.20

### Kg tuku

ALCOVE	147
FUEL	111
ALMAMATER	86
RANDALL	58
SPEEDUP-P	55

### Somatické buňky

RANDALL	110
SPEEDUP-P	106
ALMAMATER	103
SUV-PP-RED	102
ALCOVE	97

### Dlouhověkost

ALMAMATER	111
SPEEDUP-P	110
RANDALL	106
SUV-PP-RED	103
ALCOVE	103

### Snadnost telení

ALMAMATER	109
RANDALL	107
SPEEDUP-P	105
SUV-PP-RED	104
ALCOVE	103

### Utváření exteriéru

FUEL	11
RANDALL	10
ALMAMATER	9
SPEEDUP-P	9
ALCOVE	9

### Vemeno

SPEEDUP-P	9
ALMAMATER	8
FUEL	5
SUV-PP-RED	5
RANDALL	4

### Končetiny

RANDALL	9
ALCOVE	9
SUV-PP-RED	8
ALMAMATER	7
SPEEDUP-P	6

## Pořadí býků podle jednotlivých znaků (americká báze - přepočten na kg!)

### TPI

FELLOWSHIP	3009
BRAVE	3007
PURSUIT	2935
FASTLANE	2930
GIOVANNI	2924

### Mléko

MILKTIME	1224
BRAVE	980
BENNIE	911
COPYRIGHT	873
PORSCHE	798

### % bílkoviny

BIGLIMIT	0.09
MINGUS	0.08
FASTLANE	0.08
BAROLO SG	0.08
BANKSY	0.07

### Kg bílkoviny

BRAVE	36
MILKTIME	35
BENNIE	33
LUGNUT	30
BANKSY	29

### % tuku

VALIDATED	0.24
VERDICT	0.23
FASTLANE	0.21
BAROLO SG	0.21
BIGLIMIT	0.20

### Kg tuku

FELLOWSHIP	51
FASTLANE	46
BIGLIMIT	46
LUGNUT	46
GIOVANNI	45

### Somatické buňky

MAURICE	3.01
LUGNUT	3.00
PORSCHE	2.98
FELLOWSHIP	2.93
BENNIE	2.90

### Dlouhověkost

RANGER-RED	6.9
NEXUS	6.8
PURSUIT	6.5
ROLETZ	5.9
MAHOMES	5.8

### Snadnost telení

VALIDATED	1.4
MAHOMES	1.5
ROLETZ	1.6
VERDICT	1.7
NEXUS	1.7

### Utváření exteriéru

BAROLO SG	2.78
FELLOWSHIP	2.33
MILANO	2.10
PORSCHE	1.88
COPYRIGHT	1.81

### Vemeno

FELLOWSHIP	2.55
BAROLO SG	2.41
VERDICT	2.15
HILLTOP	2.07
RIDGELINE	1.94

### Končetiny

ZOOM-RED	1.51
RANGER-RED	1.18
LUGNUT	1.16
ADMIRE-RED	0.95
RUGOSA-RED	0.90

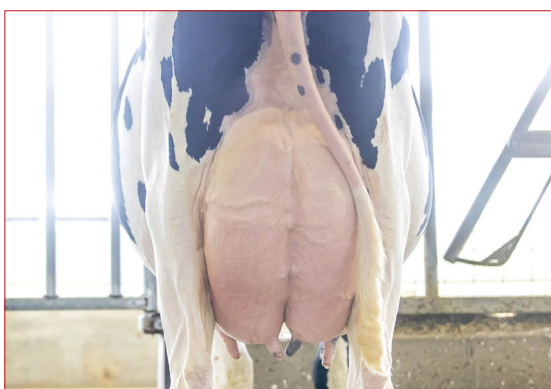
# SIEMERS BRAVE



SILVERRIDGE V TIMBERLAKE  
SIEMERS TRJ BROOKE 28030

SIEMERS TRAJECTORY  
SIEMERS DELTA BROOKE-D7

- » vysoká produkce mléka při plusových složkách
- » excelentní \$NM
- » menší rámec
- » výborná vlastní plodnost býka



M: Siemers TRJ Brooke 28030

MMMM: Gen I Beq Shottle Bombi



FERTILITY FIRST



GENOMAX



CALVING EASE



A2A2

## (Imex x Super) TIMBERLAKE x TRAJECTORY x DELTA

Produkcce		PH 04/2022 USA		TPI
		kg	%	<b>3007</b>
	Mléko	+979		
	Tuk	+41	+0.03	<b>NM\$</b>
R %	82 %	Bílkovina	+35	+0.04
PTAT 0.74	Vemeno 1.73	Konč. -0.6	Porody 1.8	SCS 2.84
<b>Exteriér</b>		Stád: 0	Dcer: 0	R %: 80
Znak		3 2 1 1 2 3		
Rámec	-0.32 malý			velký
Konstituce	-1.05 slabá			silný
Hloubka těla	-0.89 mělká			hluboká
Mléčný typ	0.82 slabý			výrazný
Sklon zadě	0.24 zdvižená			sražená
Šířka zadě	0.03 úzká			široká
Z. konč. z boku	0.83 strmý			šavlovitý
Z. konč. ze zadu	-1.19 úzký			široký
Úhel paznehtu	-0.28 plochý			strmý
Skóre končetin	-0.46 nízké			vysoké
Přední upnutí	1.62 slabé			výrazné
Zad. výška vem.	2.51 nízké			vysoká
Zad. šířka vem.	2.12 úzká			široká
Závěsný vaz	-0.02 nezřetelný			výrazný
Hloubka vem.	0.91 hluboké			mělké
Rozm. struků	0.04 daleko			u sebe
Rozm. z. struků	0.29 daleko			u sebe
Délka struků	0.10 krátké			dlouhé
Produkční život	5.2	FMS	1019	
DPR	0.10	CM\$	1102	



Patty Jones



**BLUMENFELD FASTLANE**

(Frazzled xFerdinand)

**FASTBALL x SKYWALKER x DETOUR**

**BOMAZ FASTBALL**  
BLUMENFELD SKYWALKER 6341

**BOMAZ SKYWALKER**  
BLUMENFELD DETOUR 5524

- » solidní produkce mléka při plusových složkách
- » menší rámec
- » struky od sebe
- » dobře upnuté vemeno



IMMUNITY+



GENOMAX

Produkce		PH 04/2022 USA		TPI
		kg	%	<b>2930</b>
	Mléko	+478		
	Tuk	+46	+0.21	<b>NM\$</b>
R %	80 %	Bilkovina	+25	+0.08
PTAT 0.94	Vemeno 1.31	Konč. 0.36	Porody 1.8	SCS 2.76
<b>Exteriér</b>		Stád: 0	Dcer: 0	R %: 78
<b>Znak</b>		3   2   1   1   2   3		
Rámec	-0.28 malý			velký
Konstituce	-0.38 slabá			silný
Hloubka těla	-0.55 mělká			hluboká
Mléčný typ	0.26 slabý			výrazný
Sklon zádě	-0.46 zdvižená			sražená
Šířka zádě	-0.52 úzká			široká
Z. konč. z boku	0.50 strmý			šavlovitý
Z. konč. ze zadu	0.02 úzký			široký
Úhel paznehtu	0.19 plochý			strmý
Skóre končetin	0.37 nízké			vyšoké
Přední upnutí	1.62 slabé			výrazné
Zad. výška vem.	1.94 nízké			vyšoká
Zad. šířka vem.	0.93 úzká			široká
Závěsný vaz	-0.34 nezřetelný			výrazný
Hloubka vem.	1.39 hluboké			mělké
Rozm. struků	-0.42 daleko			u sebe
Rozm. z. struků	-0.71 daleko			u sebe
Délka struků	-0.18 krátké			dlouhé
Produkční život	4.6	FMS	857	
DPR	-1.00	CM\$	1002	

**PRO ZDRAVÉ STÁDO**

- MĚNĚ MASTITÍD
- MĚNĚ LAMINITÍD
- NIŽŠÍ ÚMRTNOST

**Immunity+**™

## WESTCOAST LUGNUT



WESTCOAST ALCOVE

WESTCOAST EUGENIO LOYAL 5320

SILVERRIDGE V EUGENIO

PEAK LOYAL RUB 60190

- » vysoká produkce mléka při plusových složkách
- » ideální utváření exteriéru
- » menší rámec
- » delší struky



MMMM: OConnors Planet Lucia

MMM: Mapel Wood McCutchen Loyalty



IMMUNITY+



GENOMAX



ROBOTREADY



A2A2

Produkce		PH 04/2022 USA		TPI
		kg	%	<b>2908</b>
Mléko		+700		
Tuk		+46	+0.14	<b>NM\$</b>
Bílkovina		+30	+0.06	<b>865</b>
R %	81 %			
PTAT 1.37	Vemeno 1.3	Konč. 1.16	Porody 2.2	SCS 3
Exteriér		Stád: 0	Dcer: 0	R %: 79
Znak		3   2   1   1   1   2   3		
Rámec	0.70 malý			velký
Konstituce	1.05 slabá			silný
Hloubka těla	0.83 mělká			hluboká
Mléčný typ	1.00 slabý			výrazný
Sklon zádě	0.69 zdvižená			sražená
Šířka zádě	0.54 úzká			široká
Z. konč. z boku	1.39 strmý			šavlovitý
Z. konč. ze zadu	1.34 úzký			široký
Úhel paznehtu	0.64 plochý			strmý
Skóre končetin	1.28 nízké			vysoké
Přední upnutí	1.23 slabé			výrazné
Zad. výška vem.	2.34 nízké			vysoká
Zad. šířka vem.	2.90 úzká			široká
Závěsný vaz	-0.02 nezfetelný			výrazný
Hloubka vem.	0.32 hluboké			mělké
Rozm. struků	-0.18 daleko			u sebe
Rozm. z. struků	-0.25 daleko			u sebe
Délka struků	1.25 krátké			dlouhé
Produkční život	3.2	FM\$	768	
DPR	-1.40	CM\$	877	



Beth Herges



## PEAK NEXUS



BOMAZ ALTACABOT

ROSYLANE-LLC NOFRILLS P

MELARRY JOSUPER FRAZZLED

ROSYLANE-LLC DELTA 8060

- » menší krávy s dobře upnutým vemenem
- » nízká somatika
- » v nabídce pouze sexované ID



M: Rosylane-LLC Nofrills



GENOMAX



A2A2



SEXED

Produkcce		PH 04/2022 USA		TPI
		kg	%	
	Mléko	+290		<b>2700</b>
	Tuk	+24	+0.10	<b>NM\$</b>
R %	81 %	Bilkovina	+15	+0.05
				<b>760</b>
PTAT 0.13	Vemeno 0.91	Konč. 0.15	Porody 1.7	SCS 2.53
Exteriér		Stád: 0	Dcer: 0	R %: 78
Znak		3   2   1   1   1   2   3		
Rámec	-0.49 malý			velký
Konstituce	0.19 slabá			silný
Hloubka těla	-0.78 mělká			hluboká
Mléčný typ	-1.77 slabý			výrazný
Sklon zádě	0.28 zdvižená			sražená
Šířka zádě	0.42 úzká			široká
Z. konč. z boku	-0.08 strmý			šavlovitý
Z. konč. ze zadu	-0.01 úzký			široký
Úhel paznehtu	0.18 plochý			strmý
Skóre končetin	0.04 nízké			vysoké
Přední upnutí	1.47 slabé			výrazné
Zad. výška vem.	0.52 nízké			vysoká
Zad. šířka vem.	0.27 úzká			široká
Závěsný vaz	0.11 nezfetelný			výrazný
Hloubka vem.	1.55 hluboké			mělké
Rozm. struků	-0.47 daleko			u sebe
Rozm. z. struků	-0.29 daleko			u sebe
Délka struků	-0.09 krátké			dlouhé
Produční život	6.8	FM\$	671	
DPR	1.50	CM\$	779	



GENETIKA JAKO  
ALTERNATIVA  
ANTIBIOTIK

**I Immunity+**





**DULET SUV PP RED**

(Zipit x Kingboyl)

**MIRAND \*RC x LUCKY PP-RED x SYMPATICO \*RC**

- » vynikající utváření exteriéru
- » výborné mimoprodukční znaky
- » v nabídce pouze sexované ID

Produkcce	PH 04/2022		LPI
Stád	Kg	%	2820
Dcer	Mléko +144		
Laktací	Tuk +29	+0.20	Proš
R %	Bílkovina +4	+0.01	\$1113
Prům. užitk. dc.	Mléko 0	Tuk 0	Bílkovina 0

Exteriér	Stád: 0	Dcer: 0	R%: 78%		
Znak	-10	-5	0	5	10
Utvář. exteriéru	7				
Vemeno	5				
Končetiny	8				
Mléčná síla	-1				
Zád	5				
Hloubka vemene	8	hluboké			mělké
Textura vemene	6	vazivová			jemná
Závěsný vaz	0	slabý			silný
Přední upnutí	7	slabé			silné
Rozm. př. struků	7	od sebe			k sobě
Výška z. upnutí	7	nízké			vyšoké
Šířka zad. upnutí	2	úzké			široké
Rozm. zad. struků	5	k sobě			od sebe
Délka struků	-4	krátké			dlouhé
Úhel paznehtu	4	nízký			vyšoký
Výška patky	8	plochá			vyšoká
Kvalita kostí	7	kulaté			ploché
Konč. z boku	1	strmé			zahnuté
Konč. ze zadu	3	z. dovnitř			přímé
Rámec	5	nízký			vyšoký
Šířka hrudníku	-7	úzký			široký
Úhel zádě	6	zdvížená			sražená
Šířka zádě	1	úzká			široká

Funkční znaky			
Prežitelnost	103	Dojitelnost	105
Skóre SB	102	M. temperament	104
Rezistence mastitid	101	Obtížnost porodů	106
Plodnost dcer	100	M. obtížnost porodů	104

**COOMBOONA ZIPIT MIRAND-PP**

SOF003 DULET LUCKY SANDY P RED

02-10 305 12 651 4.0% 507 3.5% 437 kg

Celoživotně: 29 169 4.1% 1 186 3.4% 998 kg

**ZIMMERVIEW LUCKY PP-RED**

SNOWBIZ SYMPATICO SOFIA



MMM: Gen I Beq Snowman Summer



M: Snowbiz Sympatico Sofia "Red





# PROGENESIS VERDICT

(Positive x Habitan)

## HIGHJUMP x HOTJOB x ACHIEVER



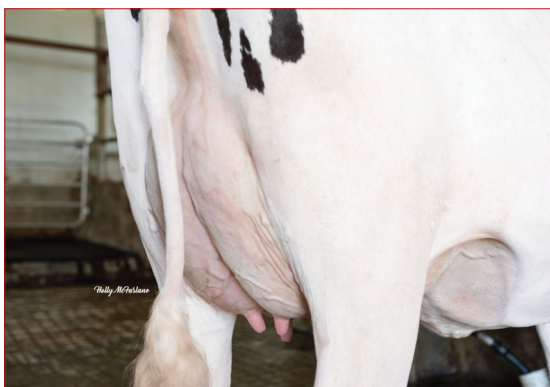
- » krávy menšího rámce
- » vynikající utváření vemene
- » lehké porody

### AOT HIGHJUMP

PROGENESIS HOT VACATION	02-04	219	5 727	5.1%	292	3.7%	210 kg
	Celoživotně:		57 27	5.1%	292	3.7%	210 kg

### PEAK ALTAHOTJOB

FB LULU ACHV VEGAS	03-08	305	12 020	5.4%	653	3.3%	402 kg
	Celoživotně:		22 591	5.3%	1 205	3.5%	790 kg



MM: FB Lulu Achv Vegas



MM: FB Lulu Achv Vegas

Produkcce		PH 04/2022 USA		TPI
		kg	%	<b>2800</b>
Mléko		+251		
Tuk		+39	+0.23	<b>NM\$</b>
Bílkovina		+13	+0.04	<b>796</b>
R %	79 %			
PTAT 1.66	Vemeno 2.15	Konč. 0.61	Porody 1.7	SCS 2.79
Exteriér		Stád: 0	Dcer: 0	R %: 78
Znak		3   2   1   1   2   3		
Rámec	0.40 malý			velký
Konstituce	-0.01 slabá			silný
Hloubka těla	0.35 mělká			hluboká
Mléčný typ	1.52 slabý			výrazný
Sklon zádě	0.15 zdvižená			sražená
Šířka zádě	0.25 úzká			široká
Z. konč. z boku	-0.54 strmý			šavlovitý
Z. konč. ze zadu	0.14 úzký			široký
Úhel paznehtu	0.86 plochý			strmý
Skóre končetin	0.79 nízké			vyšoké
Přední upnutí	2.23 slabé			výrazné
Zad. výška vem.	2.66 nízké			vyšoká
Zad. šířka vem.	2.59 úzká			široká
Závěsný vaz	1.51 nezřetelný			výrazný
Hloubka vem.	1.42 hluboké			mělké
Rozm. struků	1.15 daleko			u sebe
Rozm. z. struků	1.46 daleko			u sebe
Délka struků	0.47 krátké			dlouhé
Produkční život	4.9	FMS	726	
DPR	-0.50	CM\$	807	





# SIEMERS ROLETZ

(Topshot x Rubicon)

## ZAREK x FRAZZLED x RUBICON



PEAK ALTAZAREK  
SIEMERS FRZLD ROZ 28505

MELARRY JOSUPER FRAZZLED  
SIEMERS RUBICON D-ROZZA

- » nadprůměrná vlastní plodnost
- » solidní produkce mléka
- » krávy středního rámce s excelentním utvářením vemene
- » ideální exteriér do produkčních stájí
- » lehké porodů

Produkcce		PH 12/2021 USA		TPI
		kg	%	<b>2845</b>
	Mléko	+480		
	Tuk	+34	+0.13	<b>NM\$</b>
R %	81 %	Bílkovina	+19	+0.03
				<b>856</b>
PTAT 1.3	Vemeno 1.95	Konč. 0.5	Porody 1.7	SCS 2.68
Exteriér		Stád: 0	Dcer: 0	R %: 79
Znak		3   2   1   1   2   3		
Rámec	0.67 malý			velký
Konstituce	0.02 slabá			silný
Hloubka těla	-0.32 mělká			hluboká
Mléčný typ	-0.08 slabý			výrazný
Sklon zádě	-0.07 zdvižená			sražená
Šířka zádě	0.06 úzká			široká
Z. konč. z boku	0.07 strmý			šavlovitý
Z. konč. ze zadu	0.31 úzký			široký
Úhel paznehtu	0.76 plochý			strmý
Skóre končetin	0.68 nízké			vyšoké
Přední upnutí	2.70 slabé			výrazné
Zad. výška vem.	2.07 nízké			vyšoká
Zad. šířka vem.	1.72 úzká			široká
Závěsný vaz	0.72 nezřetelný			výrazný
Hloubka vem.	2.37 hluboké			mělké
Rozm. struků	0.72 daleko			u sebe
Rozm. z. struků	0.67 daleko			u sebe
Délka struků	-0.25 krátké			dlouhé
Produkční život	5.9	FMS	793	
DPR	-0.10	CMS	869	



MMM: Siemers Doorman Roz

MMMM: Cherry Crest Manoman Roz



IMMUNITY+



GENOMAX



FERTILITY FIRST



ROBOTREADY



A2A2



© Cybil Fisher



# PROGENESIS **VALIDATED**

(Marius x Topshot)

## ZAZZLE x HOTJOB x ACHIEVER



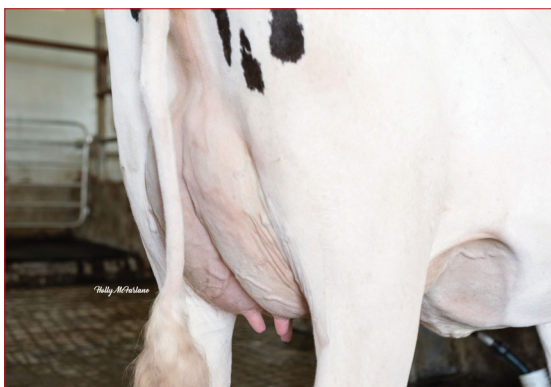
- » ideální utváření exteriéru
- » střední rámec
- » výborně upnuté vemeno
- » velice lehké porody
- » vysoký NMŠ i DWPŠ
- » solidní produkce při plusových skožkách

### PEAK ALTAZAZZLE

PROGENESIS HOT VACATION	02-04	174	4 604	5.0%	230	3.6%	167 kg
	Celoživotně:		4 604	5.0%	230	3.6%	167 kg

### PEAK ALTAHOTJOB

FB LULU ACHV VEGAS	02-08	301	9 998	5.2%	517	3.6%	363 kg
	Celoživotně:		20 597	5.3%	1 087	3.4%	707 kg



GENOMAX



ROBOTREADY

Produkcce		PH 12/2021 USA		TPI
		kg	%	<b>2969</b>
Mléko		+316		
Tuk		+43	+0.24	<b>NMŠ</b>
Bilkovina		+19	+0.08	<b>943</b>
R %	79 %			<b>943</b>
PTAT 1.38	Vemeno 1.61	Konč. 0.72	Porody 1.4	SCS 2.72
Exteriér		Stád: 0	Dcer: 0	R %: 77
Znak		3   2   1   1   2   3		
Rámec	1.18 malý			velký
Konstituce	0.48 slabá			silný
Hloubka těla	0.30 mělká			hluboká
Mléčný typ	0.85 slabý			výrazný
Sklon zádě	0.79 zdvižená			sražená
Šířka zádě	0.75 úzká			široká
Z. konč. z boku	-0.99 strmý			šavlovitý
Z. konč. ze zadu	0.59 úzký			široký
Úhel paznehtu	1.31 plochý			strmý
Skóre končetin	1.01 nízké			vyšoké
Přední upnutí	1.68 slabé			výrazné
Zad. výška vem.	2.30 nízké			vyšoká
Zad. šířka vem.	2.37 úzká			široká
Závěsný vaz	0.79 nezřetelný			výrazný
Hloubka vem.	1.29 hluboké			mělké
Rozm. struků	0.81 daleko			u sebe
Rozm. z. struků	0.85 daleko			u sebe
Délka struků	-0.33 krátké			dlouhé
Produkční život	5.3	FMS	826	
DPR	1.30	CMŠ	962	

MM: FB Lulu Achv Vegas

MM: FB Lulu Achv Vegas



Holly McFarlane

# MIDAS-TOUCH ADMIRE RED RED-808 SWINGMAN-RED x BAILEY x DRESSER

(Apprentice x Delta)



WESTCOAST SWINGMAN RED  
MIDAS-TOUCH AIRAINE-RED

MR DG-TM KING BAILEY  
MIDAS-TOUCH ARIANA-RED

- » vynikající utváření exteriéru
- » solidní produkce mléka
- » ideální pro robotické dojení



MM: Midas-Touch Ariana-RED



IMMUNITY+



GENOMAX

Produktce		PH 04/2022 USA		TPI
		kg	%	2640
Mléko		+236		
Tuk		+30	+0.16	NM\$
Bílkovina		+12	+0.04	611
R %	81 %			
PTAT 1.71	Vemeno 1.38	Konč. 0.95	Porody 1.9	SCS 2.71

Exteriér		Stád: 0	Dcer: 0	R %: 79				
Znak		3	2	1	1	1	2	3
Rámec	1.29 malý							velký
Konstituce	0.25 slabá							silný
Hloubka těla	0.94 mělká							hluboká
Mléčný typ	1.95 slabý							výrazný
Sklon zádě	0.97 zdvižená							sražená
Šířka zádě	1.13 úzká							široká
Z. konč. z boku	0.84 strmý							šavlovitý
Z. konč. ze zadu	0.85 úzký							široký
Úhel paznehtu	0.88 plochý							strmý
Skóre končetin	1.28 nízké							vyšoké
Přední upnutí	1.41 slabé							výrazné
Zad. výška vem.	2.09 nízké							vyšoká
Zad. šířka vem.	2.03 úzká							široká
Závěsný vaz	0.53 nezfetelný							výrazný
Hloubka vem.	1.31 hluboké							mělké
Rozm. struků	1.14 daleko							u sebe
Rozm. z. struků	0.67 daleko							u sebe
Délka struků	-0.46 krátké							dlouhé

Produkční život	4.0	FMS	549
DPR	-0.30	CMS	624



RED &amp; WHITE



ROBOTREADY

# WESTCOAST ALCOVE NBR-074

(Montross x Supersire)

DUKE x MVP x EPIC

DN: 21.11.2016



S-S-I MONTROSS DUKE

GOLD-N-OAKS MVP ARIA2815

- » vysoká produkce mléka
- » vynikající utváření exteriéru
- » nadprůměrná vlastní plodnost
- » krávy středního rámce

04-02 305 12 289 5.4% 664 3.6% 443 kg  
Celoživotně: 28 106 5.0% 1 401 3.7% 1 028 kg

SEAGULL-BAY MVP

MS GOLD-N-OAKS ADORE2500



Eastside LG Chessa



FERTILITY FIRST



A2A2

Produktce		PH 04/2022		LPI
		Kg	%	3829
Stád	365			
Dcer	988	Mléko	+2379	
Laktaci	1065	Tuk	+147	+0.44
R %	98	Bílkovina	+98	+0.13
Přům. užitek. dc.	Mléko 13659	Tuk 574	Bílkovina 445	

Exteriér		Stád: 265	Dcer: 621	R%: 96%		
Znak		-10	-5	0	5	10
Utvař. exteriéru	9					
Vemeno	3					
Končetiny	9					
Mléčná síla	15					
Záď	5					
Hloubka vemene	-8 hluboké					mělké
Textura vemene	-3 vazivová					jemná
Závěsný vaz	0 slabý					silný
Přední upnutí	2 slabé					silné
Rozm. př. struků	1 od sebe					k sobě
Výška z. upnutí	3 nízké					vyšoké
Šířka zad. upnutí	13 úzké					široké
Rozm. zad. struků	-3 k sobě					od sebe
Délka struků	3 krátké					dlouhé
Úhel paznehtu	-3 nízký					vyšoký
Výška patky	4 plochá					vyšoká
Kvalita kostí	-1 kulaté					ploché
Konč. z boku	10 strmé					zahnuté
Konč. ze zadu	-3 z. dovnitř					přímé
Rámec	-5 nízký					vyšoký
Šířka hrudníku	14 úzký					široký
Úhel zádě	6 zdvižená					sražená
Šířka zádě	1 úzká					široká

Funkční znaky			
Přežitelnost	103	Dojitelnost	95
Skóre SB	97	M. temperament	102
Rezistence mastitid	99	Obtížnost porodů	103
Plodnost dcer	101	M. obtížnost porodů	103



# WESTCOAST ALMAMATER



- » vynikající mimoprodukční znaky
- » solidní produkce, vysoké složky
- » ideální vemeno, delší struky
- » menší rámec, výborná kapacita
- » lehké porody

## WESTCOAST ALCOVE

WESTCOAST MONTANA RIZA 4700	02-05	305	10 657	4.7%	503	3.6%	385 kg
	Celoživotně:		29 805	4.3%	1280	3.6%	1 076 kg

## IHG MONTANA

WESTCOAST SUPERSHOT RIZA 2951	02-0562	305	10 998	4.0%	435	3.4%	376 kg
	Celoživotně:		19 008	4.2%	788	3.6%	683 kg



M: Westcoast Montana Riza  
02-05 305 10 657 4.7% 503 3.6% 385 kg



IMMUNITY+



GENOMAX



CALVING EASE

# ALCOVE x MONTANA x SUPERSHOT

Produkcce	PH 04/2022			LPI
Stád	Kg		%	3684
Dcer	Mléko	+686		
Laktaci	Tuk	+86	+0.50	Pro\$ \$2989
R %	Bílkovina	+58	+0.28	
Prům. užittk. dc.	Mléko	0	Tuk 0	Bílkovina 0

Exteriér	Stád: 0	Dcer: 0	R%: 81%		
Znak	-10	-5	0	5	10
Utvař. exteriéru	9				
Vemeno	8				
Končetiny	7				
Mléčná síla	4				
Zád'	3				
Hloubka vemene	2	hluboké			mělké
Textura vemene	0	vazivová			jemná
Závěsný vaz	0	slabý			silný
Přední upnutí	5	slabé			silné
Rozm. př. struků	-1	od sebe			k sobě
Výška z. upnutí	7	nízké			vysoké
Šířka zad. upnutí	8	úzké			široké
Rozm. zad. struků	-4	k sobě			od sebe
Délka struků	4	krátké			dlouhé
Úhel paznehtu	1	nízký			vysoký
Výška patky	5	plochá			vysoká
Kvalita kostí	2	kulaté			ploché
Konč. z boku	2	strmé			zahnuté
Konč. zezadu	-3	z. dovnitř			přímé
Rámec	-4	nízký			vysoký
Šířka hrudniku	8	úzký			široký
Úhel zádě	6	zdvižená			sražená
Šířka zádě	0	úzká			široká

## Funkční znaky

Přežitelnost	111	Dojitelnost	101
Skóre SB	103	M. temperament	102
Rezistence mastitid	104	Obtížnost porodů	105
Plodnost dcer	108	M. obtížnost porodů	109

# PROGENESI BANKSY NBR-006



- » krávy středního rámce
- » velmi solidní produkce mléka při plusových složkách
- » velmi dobré mimoprodukční znaky
- » ideální utváření vemene

## PROGENESIS MARIUS

PROGENESIS IMAX BEEBALM

## SILVERRIDGE V IMAX

PROGENESIS DENVER BETSY	02-05	296	11 100	4.5%	505	3.6%	396 kg
	Celoživotně:		10 821	4.5%	491	3.6%	385 kg



MM: Progenesis Denver Betsy  
03-03 305 17 647 4.8% 852 3.3% 588 kg



GENOMAX



ROBOTREADY

# MARIUS X IMAX X DENVER

Produkcce	PH 04/2022 USA			TPI
	kg		%	2888
	Mléko	+623		
	Tuk	+37	+0.10	NM\$ 899
R %	Bílkovina	+29	+0.07	
PTAT 0.91	Vemeno 1.46	Konč. 0	Porody 2	SCS 2.78

Exteriér	Stád: 0	Dcer: 0	R%: 80			
Znak	3	2	1	1	2	3
Rámec	0.62	malý				velký
Konstituce	0.35	slabá				silná
Hloubka těla	0.12	mělká				hluboká
Mléčný typ	0.72	slabý				výrazný
Sklon zádě	0.26	zdvižená				sražená
Šířka zádě	0.97	úzká				široká
Z. konč. z boku	-1.22	strmý				šavlovitý
Z. konč. ze zadu	-0.14	úzký				široký
Úhel paznehtu	0.67	plochý				strmý
Skóre končetin	0.22	nízké				vysoké
Přední upnutí	1.24	slabé				výrazné
Zad. výška vem.	2.36	nízké				vysoká
Zad. šířka vem.	2.38	úzká				široká
Závěsný vaz	0.42	nezřetelný				výrazný
Hloubka vem.	0.90	hluboké				mělké
Rozm. struků	-0.06	daleko				u sebe
Rozm. z. struků	0.03	daleko				u sebe
Délka struků	0.50	krátké				dlouhé

Produkční život	4.7	FMS	785
DPR	-0.20	CM\$	916

# CLAYNOOK BAROLO SG NXB-771

(Abbott x McCutchen)

SIDEKICK X ANDRE X UNIX



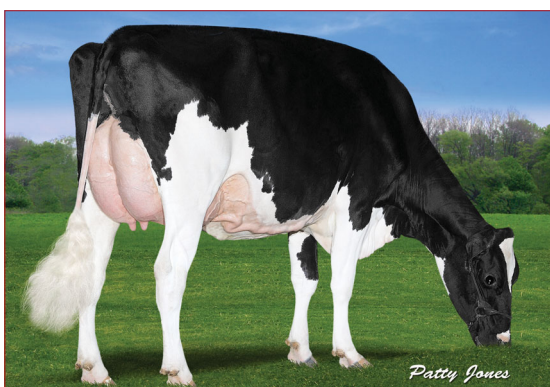
- » specialita pro vystavovatele
- » excelentní utváření exteriéru
- » plusová produkce mléka při vysokých složkách

WALNUTLAWN SIDEKICK

CLAYNOOK DISHY ANDRE 02-03 305 10 436 4.7% 486 3.7% 382 kg  
Celoživotně: 21 639 4.6% 1 000 3.7% 796 kg

BOLDI ANDRE

CLAYNOOK DIVINITY UNIX 03-04 305 12 151 5.1% 615 3.8% 467 kg  
Celoživotně: 37 758 4.9% 1 862 3.8% 1 416 kg



MM: Claynook Divinity Unix

03-04 305 12151 5.1% 615 3.8% 467 kg



GENOMAX

Produkce		PH 04/2022 USA		TPI
		kg	%	
	Mléko	-16		<b>2474</b>
	Tuk	+25	+0.21	<b>NM\$</b>
	Bílkovina	+9	+0.08	<b>276</b>
R %	82 %			
PTAT 2.78	Vemeno 2.41	Konč. 0.09	Porody 2.4	SCS 2.78
Exteriér		Stád: 0	Dcer: 0	R %: 80
Znak		3   2   1   1   1   2   3		
Rámec	3.21 malý			velký
Konstituce	1.50 slabá			silný
Hloubka těla	2.10 mělká			hluboká
Mléčný typ	2.39 slabý			výrazný
Sklon zádě	0.09 zdvižená			sražená
Šířka zádě	2.59 úzká			široká
Z. konč. z boku	2.41 strmý			šavlovitý
Z. konč. ze zadu	0.27 úzký			široký
Úhel paznehtu	0.98 plochý			strmý
Skóre končetin	1.02 nízké			vysoké
Přední upnutí	3.68 slabé			výrazné
Zad. výška vem.	3.09 nízké			vysoká
Zad. šířka vem.	2.42 úzká			široká
Závěsný vaz	2.34 nezfetelný			výrazný
Hloubka vem.	3.60 hluboké			mělké
Rozm. struků	1.51 daleko			u sebe
Rozm. z. struků	0.97 daleko			u sebe
Délka struků	-1.00 krátké			dlouhé
Produkční život	0.3	FM\$	161	
DPR	-2.00	CM\$	293	

# PROGENESIS BENNIE NBR-007

(Imax x Supershot)

TIMBERLAKE X ROBSON X DENVER



- » krávy středního rámce
- » vysoká produkce mléka
- » vynikající utváření vemene
- » vynikající PH v Německu 165 RZG, 2 600 kg mléka

SILVERRIDGE V TIMBERLAKE

PROGENESIS ROBSON BARBARELLA

BOMAZ ALTAROBSON

PROGENESIS DENVER BETSY 03-03 305 17 647 4.8% 852 3.3% 588 kg  
Celoživotně: 27 594 4.8% 1 325 3.6% 981 kg



MM: Progenesis Denver Betsy



GENOMAX



ROBOTREADY



A2A2

Produkce		PH 04/2022 USA		TPI
		kg	%	
	Mléko	+911		<b>2798</b>
	Tuk	+38	+0.03	<b>NM\$</b>
	Bílkovina	+32	+0.03	<b>807</b>
R %	81 %			
PTAT 1.17	Vemeno 1.55	Konč. -0.33	Porody 2.1	SCS 2.9
Exteriér		Stád: 0	Dcer: 0	R %: 79
Znak		3   2   1   1   1   2   3		
Rámec	0.78 malý			velký
Konstituce	0.20 slabá			silný
Hloubka těla	0.16 mělká			hluboká
Mléčný typ	0.95 slabý			výrazný
Sklon zádě	0.37 zdvižená			sražená
Šířka zádě	1.31 úzká			široká
Z. konč. z boku	-0.46 strmý			šavlovitý
Z. konč. ze zadu	-0.16 úzký			široký
Úhel paznehtu	0.24 plochý			strmý
Skóre končetin	-0.15 nízké			vysoké
Přední upnutí	1.42 slabé			výrazné
Zad. výška vem.	2.48 nízké			vysoká
Zad. šířka vem.	2.75 úzká			široká
Závěsný vaz	0.17 nezfetelný			výrazný
Hloubka vem.	0.65 hluboké			mělké
Rozm. struků	0.54 daleko			u sebe
Rozm. z. struků	0.61 daleko			u sebe
Délka struků	0.40 krátké			dlouhé
Produkční život	2.9	FM\$	748	
DPR	-2.50	CM\$	815	



# SANDY-VALLEY **BIGLIMIT** NBR-120

(Delroy x Topgun)

DN: 18.11.2019

## BIGGELO x TOPNOTCH x RUBICON



S-S-I DELROY BIGGELO  
SANDY-VALLEY T LIMITLESS

PROGENESIS TOPNOTCH  
SANDY-VALLEY RBCN LOGAN

- » solidní produkce při plusových složkách
- » exteriér do produkčních stájí
- » ideální utváření vemene
- » výborný NM\$

Produkce		PH 04/2022 USA		TPI
		kg	%	
	Mléko	+514		<b>2896</b>
	Tuk	+46	+0.20	<b>NM\$</b>
	Bílkovina	+27	+0.09	<b>907</b>
R %	81 %			<b>907</b>
PTAT 1.16	Vemeno 1.29	Konč. -0.06	Porody 2.4	SCS 2.75
Exteriér		Stád: 0	Dcer: 0	R %: 80
Znak		3   2   1   1   2   3		
Rámec	0.39 malý			velký
Konstituce	0.70 slabá			silný
Hloubka těla	0.51 mělká			hluboká
Mléčný typ	0.74 slabý			výrazný
Sklon zádě	1.15 zdvižená			sražená
Šířka zádě	0.50 úzká			široká
Z. konč. z boku	-0.37 strmý			šavlovitý
Z. konč. ze zadu	-0.19 úzký			široký
Úhel paznehtu	0.05 plochý			strmý
Skóre končetin	0.09 nízké			vysoké
Přední upnutí	1.48 slabé			výrazné
Zad. výška vem.	1.75 nízké			vysoká
Zad. šířka vem.	1.97 úzká			široká
Závěsný vaz	0.10 nezřetelný			výrazný
Hloubka vem.	0.97 hluboké			mělké
Rozm. struků	-0.03 daleko			u sebe
Rozm. z. struků	-0.30 daleko			u sebe
Délka struků	-0.15 krátké			dlouhé
Produkční život	4.4	FMS	777	
DPR	-1.30	CM\$	927	



MMM: Pine Tree Monica Planeta



# REGAN-DANHOF **COPYRIGHT** NEO-911

(Spring x Mogul)

DN: 27.12.2017

## IMAX x JEDI x JACEY



SILVERRIDGE V IMAX  
REGAN-DANHOF JEDI CASHMERE

S-S-I MONTROSS JEDI  
OCD JACEY 2421

- » vysoká produkce mléka při dobrých složkách
- » vynikající utváření exteriéru
- » lehké porody

Produkce		PH 04/2022 USA		TPI
		kg	%	
	Mléko	+873		<b>2787</b>
	Tuk	+34	+0.00	<b>NM\$</b>
	Bílkovina	+26	-0.01	<b>702</b>
R %	82 %			<b>702</b>
PTAT 1.81	Vemeno 1.66	Konč. 0.45	Porody 1.8	SCS 2.84
Exteriér		Stád: 0	Dcer: 0	R %: 81
Znak		3   2   1   1   2   3		
Rámec	1.51 malý			velký
Konstituce	1.25 slabá			silný
Hloubka těla	0.92 mělká			hluboká
Mléčný typ	0.71 slabý			výrazný
Sklon zádě	0.73 zdvižená			sražená
Šířka zádě	1.64 úzká			široká
Z. konč. z boku	-1.74 strmý			šavlovitý
Z. konč. ze zadu	0.61 úzký			široký
Úhel paznehtu	1.97 plochý			strmý
Skóre končetin	0.76 nízké			vysoké
Přední upnutí	2.01 slabé			výrazné
Zad. výška vem.	2.23 nízké			vysoká
Zad. šířka vem.	2.09 úzká			široká
Závěsný vaz	0.63 nezřetelný			výrazný
Hloubka vem.	2.15 hluboké			mělké
Rozm. struků	0.50 daleko			u sebe
Rozm. z. struků	0.52 daleko			u sebe
Délka struků	-0.49 krátké			dlouhé
Produkční život	3.1	FMS	695	
DPR	-1.30	CM\$	705	



M: Regan-Danhof Jedi Cashmeere



# PROGENESIS FELLOWSHIP NBR-119

(Positive x Delta)  
HIGHJUMP x MARIUS x MAGNUS



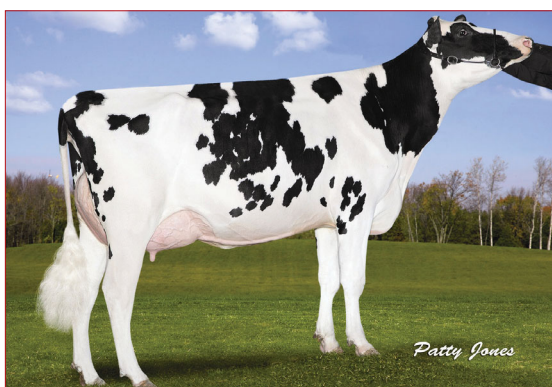
- » výborná produkce při plusových složkách
- » výborný NM\$
- » excelentní holštýnský typ
- » vynikající utváření vemene
- » vhodný pro robotické dojení

## AOT HIGHJUMP

PROGENESIS MARIUS FARRAH	02-08	43	1 106	7.1%	79	3.7%	41 kg
Celoživotně:			1 106	7.1%	79	3.7%	41 kg

## PROGENESIS MARIUS

PROGENESIS MAGNUS FUNDY	02-10	305	10 377	4.9%	506	3.5%	363 kg
Celoživotně:			10 689	4.9%	520	3.5%	376 kg



Produkce		PH 04/2022 USA		TPI
		kg	%	
Mléko		+734		<b>3009</b>
Tuk		+50	+0.17	<b>NM\$</b>
Bílkovina		+28	+0.04	<b>1004</b>
R %	79 %			
PTAT 2.33	Vemeno 2.55	Konč. 0.27	Porody 2.1	SCS 2.93
Exteriér		Stád: 0	Dcer: 0	R %: 78
Znak		3   2   1   1   1   1   2   3		
Rámec	1.11 malý			velký
Konstituce	-0.09 slabá			silný
Hloubka těla	0.73 mělká			hluboká
Mléčný typ	3.32 slabý			výrazný
Sklon zádě	-0.15 zdvižená			sražená
Šířka zádě	1.03 úzká			široká
Z. konč. z boku	0.48 strmý			šavlovitý
Z. konč. ze zadu	-0.20 úzký			široký
Úhel paznehtu	0.49 plochý			strmý
Skóre končetin	0.69 nízké			vysoké
Přední upnutí	2.40 slabé			výrazné
Zad. výška vem.	3.74 nízké			vysoká
Zad. šířka vem.	3.96 úzká			široká
Závěsný vaz	1.46 nezfetelný			výrazný
Hloubka vem.	1.15 hluboké			mělké
Rozm. struků	1.40 daleko			u sebe
Rozm. z. struků	1.50 daleko			u sebe
Délka struků	0.44 krátké			dlouhé
Produkční život	3.6	FM\$	933	
DPR	-2.20	CM\$	1013	

MMMM: OCD Mogul Fuzzy Navel

# MELARRY FUEL

# NBR-036

(Montross x Supersire)

DUKE x KINGBOY x MOGUL



- » vynikající utváření vemene
- » vysoká produkce mléka při plusových složkách
- » nadprůměrná vlastní plodnost býka

## S-S-I MONTROSS DUKE

MELARRY KINGBOY FUDGIE

## MORNINGVIEW MCC KINGBOY

MELARRY MOGUL FRECK	02-04	305	13 191	3.5%	464	3.2%	419 kg
Celoživotně:			17 182	3.7%	633	3.3%	564 kg



Produkce		PH 04/2022		LPI		
		Kg	%			
Stád	970			<b>3407</b>		
Dcer	2441	Mléko	+1873	<b>Pro\$</b>		
Laktaci	2932	Tuk	+111	<b>\$2228</b>		
R %	99	Bílkovina	+68	<b>+0.04</b>		
Prům. užitek. dc.	Mléko	13490	Tuk 557	Bílkovina 436		
Exteriér		Stád: 838	Dcer: 1902	R%: 98%		
Znak		-10	-5	0	5	10
Utvář. exteriéru	11					
Vemeno	5					
Končetiny	6					
Mléčná síla	17					
Záď	7					
Hloubka vemene	-1	hluboké				mělké
Textura vemene	-1	vazivová				jemná
Závěsný vaz	-6	slabý				silný
Přední upnutí	10	slabé				silné
Rozm. př. struků	12	od sebe				k sobě
Výška z. upnutí	4	nízké				vysoké
Šířka zad. upnutí	10	úzké				široké
Rozm. zad. struků	-4	k sobě				od sebe
Délka struků	-4	krátké				dlouhé
Úhel paznehtu	2	nízký				vysoký
Výška patky	4	plochá				vysoká
Kvalita kostí	-3	kulaté				ploché
Konč. z boku	-1	strmé				zahnuté
Konč. zezadu	3	z. dovnitř				přímé
Rámec	8	nízký				vysoký
Šířka hrudniku	12	úzký				široký
Úhel zádě	5	zdvižená				sražená
Šířka zádě	4	úzká				široká
Funkční znaky						
Přežitelnost	99	Dojitelnost	103			
Skóre SB	97	M. temperament	97			
Rezistence mastitid	95	Obtížnost porodů	98			
Plodnost dcer	97	M. obtížnost porodů	101			

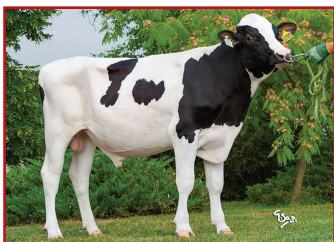
Vivejoie Titan Fuel

02-11 97 3 612 4.7% 1271 3.5% 126kg



# ALL.NURE GIOVANNI NBR-082

(Imax x Profit)  
PURSUIT x GUARANTEE x RUBICON



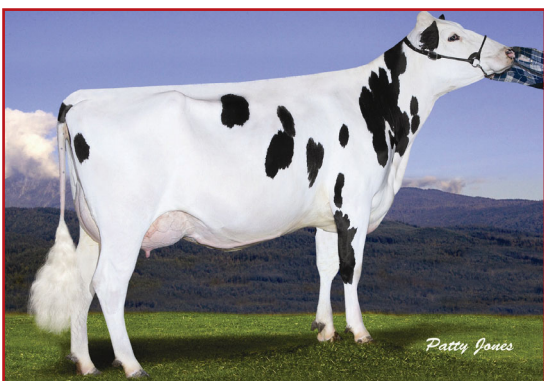
PINE-TREE-I PURSUIT

ALL.NURE GUARANTEE GUADALUPE

WESTCOAST GUARANTEE

ALL.NURE RUBICON BALOU LOU

- » výborné utváření exteriéru
- » ideální utváření vemene pro robotické dojení
- » dobrá produkce mléka při plusových složkách



Gillette Garrett Lookas



Produkcce		PH 04/2022 USA		TPI
		kg	%	
Mléko		+609		<b>2924</b>
Tuk		+44	+0.16	<b>NM\$</b>
Bílkovina		+24	+0.04	<b>929</b>
R %	81 %			<b>929</b>
PTAT 1.2	Vemeno 0.64	Konč. 0.82	Porody 2.2	SCS 2.79
Exteriér		Stád: 0	Dcer: 0	R %: 80
Znak		3 2 1 1 2 3		
Rámec	1.40 malý			velký
Konstituce	0.69 slabá			silný
Hloubka těla	0.47 mělká			hluboká
Mléčný typ	1.07 slabý			výrazný
Sklon zádě	-0.26 zdvižená			sražená
Šířka zádě	1.57 úzká			široká
Z. konč. z boku	0.88 strmý			šavlovitý
Z. konč. ze zadu	1.13 úzký			široký
Úhel paznehtu	0.68 plochý			strmý
Skóre končetin	1.08 nízké			vysoké
Přední upnutí	0.88 slabé			výrazné
Zad. výška vem.	1.36 nízké			vysoká
Zad. šířka vem.	1.36 úzká			široká
Závěsný vaz	-0.05 nezřetelný			výrazný
Hloubka vem.	0.93 hluboké			mělké
Rozm. struků	-0.25 daleko			u sebe
Rozm. z. struků	-0.15 daleko			u sebe
Délka struků	0.84 krátké			dlouhé
Produkční život	5.5	FMS	863	
DPR	0.00	CM\$	940	

# BOLDI V GYMNAST NXB-398

(Doorman x Dorcy)  
DOORSOPEN x JABIR x EPIC



LADYS-MANOR DOORSOPEN

BOLDI JABIR ASTRAY

- » velmi dobré utváření exteriéru
- » delší struky
- » kasein A2A2
- » velmi pěkné dcery v ČR i Kanadě

COYNE-FARMS JABIR

BOLDI V S G EPIC ASTER

02-06	281	12 001	3.9%	473	3.4%	407 kg
Celoživotně:		12 001	3.9%	473	3.4%	407 kg
02-02	305	11 114	3.6%	400	3.2%	361 kg
Celoživotně:		18 992	3.6%	689	3.2%	617 kg



Boldi V S G Epic Aste



Produkcce		PH 04/2022 USA		TPI
		kg	%	
Stád	1893	Mléko	+524	<b>2635</b>
Dcer	5259	Tuk	+26	+0.05
		Bílkovina	+19	+0.02
R %	96 %			<b>NM\$</b>
PTAT 1.36	Vemeno 1.02	Konč. 0.52	Porody 2.5	SCS 2.7
				<b>520</b>
Exteriér		Stád: 1065	Dcer: 2842	R %: 93
Znak		3 2 1 1 2 3		
Rámec	2.17 malý			velký
Konstituce	1.53 slabá			silný
Hloubka těla	1.19 mělká			hluboká
Mléčný typ	0.57 slabý			výrazný
Sklon zádě	-0.26 zdvižená			sražená
Šířka zádě	2.12 úzká			široká
Z. konč. z boku	-0.39 strmý			šavlovitý
Z. konč. ze zadu	0.98 úzký			široký
Úhel paznehtu	0.80 plochý			strmý
Skóre končetin	0.94 nízké			vysoké
Přední upnutí	0.91 slabé			výrazné
Zad. výška vem.	2.77 nízké			vysoká
Zad. šířka vem.	2.00 úzká			široká
Závěsný vaz	0.85 nezřetelný			výrazný
Hloubka vem.	1.09 hluboké			mělké
Rozm. struků	-0.67 daleko			u sebe
Rozm. z. struků	-0.58 daleko			u sebe
Délka struků	1.41 krátké			dlouhé
Produkční život	2.7	FMS	471	
DPR	-0.10	CM\$	530	

# PROGENESIS HAWAI \*RC NXB-538

(Kingboy x Supersire)

APPRENTICE \*RC x SILVER x HALOGEN



ENDCO APPRENTICE

PROGENESIS SILVER HONEYSUCKLE

- » RC býk
- » slušná produkce mléka při + složkách
- » výborné utváření exteriéru
- » nadprůměrná vlastní plodnost býka

## SEAGULL-BAY SILVER

MS OCD HALOGEN 2403

02-00 305 7 629 4.4% 338 3.4% 260 kg  
 Celoživotně: 7 629 4.4% 338 3.4% 260 kg



AOT Hawaii Holly



GENOMAX



FERTILITY FIRST



CALVING EASE



RED &amp; WHITE

Produkce		PH 04/2022 USA		TPI
Stád	148	kg	%	2693
Dcer	476	Mléko	+381	
		Tuk	+28	+0.10
R %	96 %	Bílkovina	+15	+0.03
PTAT 0.49	Vemeno 0.69	Konč. -0.07	Porody 2.2	SCS 2.66

Exteriér		Stád: 103	Dcer: 198	R %: 94
----------	--	-----------	-----------	---------

Znak	3	2	1	1	2	3
Rámec	1.58	malý				velký
Konstituce	-0.53	slabá				silný
Hloubka těla	-0.20	mělká				hluboká
Mléčný typ	0.91	slabý				výrazný
Sklon zádě	1.66	zdvížená				sražená
Šířka zádě	0.53	úzká				široká
Z. konč. z boku	0.60	strmý				šavlovitý
Z. konč. ze zadu	-0.46	úzký				široký
Úhel paznehtu	0.28	plochý				strmý
Skóre končetin	0.49	nízké				vyšoké
Přední upnutí	0.54	slabé				výrazné
Zad. výška vem.	1.92	nízké				vyšoká
Zad. šířka vem.	0.89	úzká				široká
Závěsný vaz	0.45	nezřetelný				výrazný
Hloubka vem.	1.07	hluboké				mělké
Rozm. struků	-0.34	daleko				u sebe
Rozm. z. struků	-0.09	daleko				u sebe
Délka struků	0.41	krátké				dlouhé

Produkční život	5.3	FM\$	652
DPR	2.00	CM\$	721

# COOKIECUTTER HILLTOP NXB-792

(Superhero x Supersire)

CHALLENGER x JOSUPER x MONTROSS



SANDY-VALLEY CHALLENGER

COOKIECUTTER SUPR HAZAJO

- » střední rámec
- » výborné utváření vemene
- » nadprůměrná vlastní plodnost
- » lehké porody

## UECKER SUPERSIRE JOSUPER

COOKIECUTTER MN HAZELLE



M: Cookiecutter Supr Hazajo



GENOMAX



CALVING EASE



FERTILITY FIRST

Produkce		PH 04/2022 USA		TPI
		kg	%	2897
	Mléko	+604		
	Tuk	+38	+0.11	827
R %	82 %	Bílkovina	+23	+0.03
PTAT 1.71	Vemeno 2.07	Konč. 0.29	Porody 1.8	SCS 2.77

Exteriér		Stád: 0	Dcer: 0	R %: 81
----------	--	---------	---------	---------

Znak	3	2	1	1	2	3
Rámec	0.25	malý				velký
Konstituce	-0.25	slabá				silný
Hloubka těla	-0.38	mělká				hluboká
Mléčný typ	0.82	slabý				výrazný
Sklon zádě	-1.10	zdvížená				sražená
Šířka zádě	0.49	úzká				široká
Z. konč. z boku	0.77	strmý				šavlovitý
Z. konč. ze zadu	-0.21	úzký				široký
Úhel paznehtu	0.25	plochý				strmý
Skóre končetin	0.50	nízké				vyšoké
Přední upnutí	2.02	slabé				výrazné
Zad. výška vem.	3.11	nízké				vyšoká
Zad. šířka vem.	2.43	úzká				široká
Závěsný vaz	1.49	nezřetelný				výrazný
Hloubka vem.	0.93	hluboké				mělké
Rozm. struků	0.80	daleko				u sebe
Rozm. z. struků	1.47	daleko				u sebe
Délka struků	-0.82	krátké				dlouhé

Produkční život	4.2	FM\$	768
DPR	1.10	CM\$	837



# WILDER KODIAK NXB-750

(Outlast x Delta)  
SOUNDCLOUD x WINDMILL x PENLEY



WESTCOAST SOUNDCLOUD  
WILDER KRONE

WESTCOAST WINDMILL  
WILDER KAISER 108

- » velmi dobrá produkce mléka při výrazně plusových složkách
- » vynikající utváření exteriéru do komerčních stád
- » vhodný do jalovic
- » nadprůměrná vlastní plodnost býka



Produkce		PH 04/2022 USA		TPI
		kg	%	
	Mléko	+409		<b>2793</b>
	Tuk	+31	+0.12	<b>NM\$</b>
	Bílkovina	+21	+0.07	<b>771</b>
R %	79 %			
PTAT 1.58	Vemeno 1.65	Konč. 0.5	Porody 1.8	SCS 2.52
Exteriér		Stád: 0	Dcer: 0	R %: 77
Znak		3 2 1 1 2 3		
Rámec	0.59 malý			velký
Konstituce	-0.22 slabá			silný
Hloubka těla	0.01 mělká			hluboká
Mléčný typ	1.44 slabý			výrazný
Sklon zádě	-0.35 zdvižená			sražená
Šířka zádě	1.03 úzká			široká
Z. konč. z boku	1.17 strmý			šavlovitý
Z. konč. ze zadu	0.21 úzký			široký
Úhel paznehtu	0.20 plochý			strmý
Skóre končetin	0.76 nízké			vyšoké
Přední upnutí	1.59 slabé			výrazné
Zad. výška vem.	2.53 nízké			vyšoká
Zad. šířka vem.	2.05 úzká			široká
Závěsný vaz	0.65 nezřetelný			výrazný
Hloubka vem.	1.26 hluboké			mělké
Rozm. struků	0.19 daleko			u sebe
Rozm. z. struků	0.34 daleko			u sebe
Délka struků	-0.26 krátké			dlouhé
Produkční život	4.5	FM\$	662	
DPR	-0.90	CM\$	792	

# PROGENESI MAHOMES NXB-807

(Guarentee x Jedi)  
ELDORADO x MILKTIME x MODESTY



STANTONS ELDORADO  
PROGENESIS MILKTIME MIRAGE

STE ODILE MILKTIME  
PROGENESIS MODESTY MISSILE

- » vysoká produkce mléka s plusovými složkami
- » velmi lehké porody
- » krávy malého rámce
- » vysoký NM\$

Produkce		PH 04/2022 USA		TPI
		kg	%	
	Mléko	+562		<b>2890</b>
	Tuk	+32	+0.08	<b>NM\$</b>
	Bílkovina	+23	+0.05	<b>930</b>
R %	79 %			
PTAT 0.9	Vemeno 1.56	Konč. 0.23	Porody 1.5	SCS 2.71
Exteriér		Stád: 0	Dcer: 0	R %: 77
Znak		3 2 1 1 2 3		
Rámec	-0.46 malý			velký
Konstituce	-0.57 slabá			silný
Hloubka těla	-0.50 mělká			hluboká
Mléčný typ	0.68 slabý			výrazný
Sklon zádě	-0.38 zdvižená			sražená
Šířka zádě	0.38 úzká			široká
Z. konč. z boku	0.19 strmý			šavlovitý
Z. konč. ze zadu	-0.22 úzký			široký
Úhel paznehtu	-0.17 plochý			strmý
Skóre končetin	0.23 nízké			vyšoké
Přední upnutí	1.30 slabé			výrazné
Zad. výška vem.	1.80 nízké			vyšoká
Zad. šířka vem.	2.00 úzká			široká
Závěsný vaz	0.84 nezřetelný			výrazný
Hloubka vem.	0.70 hluboké			mělké
Rozm. struků	0.58 daleko			u sebe
Rozm. z. struků	0.57 daleko			u sebe
Délka struků	-0.22 krátké			dlouhé
Produkční život	5.8	FM\$	852	
DPR	1.20	CM\$	945	



MMM: OCD Delta Missy



## EUGENIO x PROFIT x DEFENDER

## PROGENESIS MAURICE



SILVERRIDGE V EUGENIO

PROGENESIS PROFIT MARGARITA

S-S-I PARTYROCK PROFIT

WOODCREST DEF MANHATTAN

- » solidní produkce mléka
- » krávy středního rámce
- » ideální vemeno
- » delší struky od sebe
- » lehké porody

Produkce		PH 04/2022 USA		TPI
Stád	180	kg	%	2662
Dcer	1264	Mléko	+621	NM\$
		Tuk	+27	+0.03
R %	99 %	Bílkovina	+18	-0.01
PTAT 0.91	Vemeno 1.15	Konč. 0.08	Porody 1.8	SCS 3.01
				739

Exteriér		Stád: 68	Dcer: 194	R %: 94
Znak				
Rámec	0.78	malý		velký
Konstituce	-0.97	slabá		silný
Hloubka těla	-0.83	mělká		hluboká
Mléčný typ	0.95	slabý		výrazný
Sklon zádě	-0.07	zdvížená		sražená
Šířka zádě	0.43	úzká		široká
Z. konč. z boku	0.69	strmý		šavlovitý
Z. konč. ze zadu	0.31	úzký		široký
Úhel paznehtu	-0.58	plochý		strmý
Skóre končetin	0.30	nízké		vysoké
Přední upnutí	1.51	slabé		výrazné
Zad. výška vem.	1.90	nízké		vysoká
Zad. šířka vem.	1.38	úzká		široká
Závěsný vaz	-0.28	nezřetelný		výrazný
Hloubka vem.	1.48	hluboké		mělké
Rozm. struků	-0.39	daleko		u sebe
Rozm. z. struků	-0.68	daleko		u sebe
Délka struků	0.27	krátké		dlouhé

Produkční život	5.0	FM\$	745
DPR	0.00	CM\$	738



A2A2

## SIDEKICK x ALLIGATOR x SILVER

## LEBOLD DREAMVIEW MILANO NXB-794



WALNUTLAWN SIDEKICK

CLAYNOOK MEXX ALLIGATOR

STANTONS ALLIGATOR

CLAYNOOK MOXY SILVER

- » lahůdka pro milovníky exteriéru
- » kombinace Sidekick x Alligator
- » vhodný na jalovice

Produkce		PH 04/2022 USA		TPI
		kg	%	2264
		Mléko	-31	NM\$
		Tuk	+13	+0.12
R %	82 %	Bílkovina	+4	+0.04
PTAT 2.1	Vemeno 1.23	Konč. 0.64	Porody 1.9	SCS 2.82
				146

Exteriér		Stád: 0	Dcer: 0	R %: 80
Znak				
Rámec	2.79	malý		velký
Konstituce	1.47	slabá		silný
Hloubka těla	1.89	mělká		hluboká
Mléčný typ	1.76	slabý		výrazný
Sklon zádě	0.75	zdvížená		sražená
Šířka zádě	1.17	úzká		široká
Z. konč. z boku	1.45	strmý		šavlovitý
Z. konč. ze zadu	1.14	úzký		široký
Úhel paznehtu	1.25	plochý		strmý
Skóre končetin	1.24	nízké		vysoké
Přední upnutí	2.32	slabé		výrazné
Zad. výška vem.	1.71	nízké		vysoká
Zad. šířka vem.	1.32	úzká		široká
Závěsný vaz	1.68	nezřetelný		výrazný
Hloubka vem.	2.06	hluboké		mělké
Rozm. struků	1.13	daleko		u sebe
Rozm. z. struků	0.48	daleko		u sebe
Délka struků	-0.20	krátké		dlouhé

Produkční život	0.6	FM\$	89
DPR	-1.10	CM\$	156





# STE ODILE MILKTIME NEO-836

(Montross x Supersire)

DUKE x SUPERSHOT x MUNITION



- » vysoká produkce mléka
- » krávy středního rámce

## S-S-I MONTROSS DUKE

STE ODILE SUPERSHOT ELECTRA	02-00	305	12 800	3.9%	496	3.1%	397 kg
Celoživotně:			17 843	4.0%	708	3.2%	576 kg

## COGENT SUPERSHOT

STE ODILE MUNITION ELSA	02-03	305	12 012	3.6%	435	3.1%	370 kg
Celoživotně:			23 585	3.8%	888	3.3%	773 kg



M: Ste Odile Supershot Electra

02-00 305 12 800 3.9% 496 3.1% 397 kg



Produkce		PH 04/2022 USA		TPI
		kg	%	
Stád	471	Mléko	+1224	<b>2658</b>
Dcer	1863	Tuk	+29	<b>NM\$</b>
R %	99 %	Bílkovina	+34	762
PTAT 0.42	Vemeno 0.53	Konč. -0.52	Porody 1.9	SCS 2.66

Exteriér		Stád: 227	Dcer: 613	R %: 96			
Znak		3	2	1	1	2	3
Rámec	-0.20 malý						velký
Konstituce	0.01 slabá						silný
Hloubka těla	0.44 mělká						hluboká
Mléčný typ	1.77 slabý						výrazný
Sklon zádě	1.99 zdvižená						sražená
Šířka zádě	0.26 úzká						široká
Z. konč. z boku	-0.48 strmý						šavlovitý
Z. konč. ze zadu	-0.17 úzký						široký
Úhel paznehtu	-0.91 plochý						strmý
Skóre končetin	-0.58 nízké						vysoké
Přední upnutí	-0.46 slabé						výrazné
Zad. výška vem.	0.72 nízké						vysoká
Zad. šířka vem.	2.67 úzká						široká
Závěsný vaz	1.19 nezřetelný						výrazný
Hloubka vem.	-1.44 hluboké						mělké
Rozm. struků	1.19 daleko						u sebe
Rozm. z. struků	1.22 daleko						u sebe
Délka struků	-1.37 krátké						dlouhé
Produkční život	3.6	FM\$	773				
DPR	-3.40	CM\$	765				

# TIRSVAD K&L MINGUS NBR-041

(Imax x Profit)

PURSUIT x SUPERHERO x SILVER



- » velmi dobrá produkce mléka při výrazně plusových složkách
- » vynikající utváření exteriéru do komerčních stád
- » Beta kasein A2A2

## PINE-TREE-I PURSUIT

MISS MAGIC

## ENDCO SUPERHERO

PEN-COL SILVER MISSY



M: Miss Magic



Produkce		PH 04/2022 USA		TPI
		kg	%	
	Mléko	+486		<b>2922</b>
	Tuk	+41	+0.17	<b>NM\$</b>
R %	80 %	Bílkovina	+25	926
PTAT 1.15	Vemeno 0.82	Konč. 0.8	Porody 2.4	SCS 2.82

Exteriér		Stád: 0	Dcer: 0	R %: 79			
Znak		3	2	1	1	2	3
Rámec	1.30 malý						velký
Konstituce	0.33 slabá						silný
Hloubka těla	0.32 mělká						hluboká
Mléčný typ	1.09 slabý						výrazný
Sklon zádě	0.76 zdvižená						sražená
Šířka zádě	1.16 úzká						široká
Z. konč. z boku	0.37 strmý						šavlovitý
Z. konč. ze zadu	1.02 úzký						široký
Úhel paznehtu	0.62 plochý						strmý
Skóre končetin	1.05 nízké						vysoké
Přední upnutí	0.81 slabé						výrazné
Zad. výška vem.	1.58 nízké						vysoká
Zad. šířka vem.	1.69 úzká						široká
Závěsný vaz	0.15 nezřetelný						výrazný
Hloubka vem.	0.57 hluboké						mělké
Rozm. struků	0.36 daleko						u sebe
Rozm. z. struků	0.28 daleko						u sebe
Délka struků	-0.05 krátké						dlouhé
Produkční život	4.5	FM\$	809				
DPR	1.20	CM\$	943				

# SIEMERS PORSCHE NXB-790

(McCutchen x Robust)

## DANTE x GRANITE x DENVER



MR MCCUT DANTE 1407  
SIEMERS GRT PARINI 28262

PROGENESIS GRANITE  
SIEMERS DENVER PARINI

- » vynikající exteriér
- » vysoká produkce mléka při plusových složkách
- » ideální utváření končetin i zádě



M: Siemers Grt Parini 28262



IMMUNITY+



GENOMAX



A2A2

Produkcce		PH 04/2022 USA		TPI
		kg	%	<b>2915</b>
Mléko		+797		
Tuk		+38	+0.06	<b>NM\$</b>
R %	82 %	Bílkovina	+29	+0.03
PTAT 1.88	Vemeno 1.72	Konč. 0.34	Porody 2.5	SCS 2.98
<b>Exteriér</b>		Stád: 0	Dcer: 0	R %: 81
Znak		3   2   1   1   2   3		
Rámec	1.38 malý			velký
Konstituce	0.75 slabá			silný
Hloubka těla	1.02 mělká			hluboká
Mléčný typ	1.86 slabý			výrazný
Sklon zádě	0.11 zdvižená			sražená
Šířka zádě	1.65 úzká			široká
Z. konč. z boku	1.08 strmý			šavlovitý
Z. konč. ze zadu	0.64 úzký			široký
Úhel paznehtu	0.54 plochý			strmý
Skóre končetin	0.64 nízké			vysoké
Přední upnutí	1.97 slabé			výrazné
Zad. výška vem.	2.02 nízké			vysoká
Zad. šířka vem.	2.60 úzká			široká
Závěsný vaz	1.43 nezřetelný			výrazný
Hloubka vem.	1.68 hluboké			mělké
Rozm. struků	1.09 daleko			u sebe
Rozm. z. struků	0.80 daleko			u sebe
Délka struků	-0.88 krátké			dlouhé
Produkcční život	5.2	FM\$	801	
DPR	0.00	CM\$	861	

# PINE-TREE-I PURSUIT NBR-117

(Spring x Mogul)

## IMAX x PROFIT x SUPERSIRE



SILVERRIDGE V IMAX  
PINE-TREE 9882 PROF 7019

S-S-I PARTYROCK PROFIT  
OCD SUPERSIRE 9882

- » **TOP #1 USA 12/2021**
- » ideální utváření exteriéru do produkčních stájí
- » výborná produkce mléka při plusových složkách
- » výborné mimoprodukční znaky



MM: OCD Supersire 9882



ROBOTREADY

Produkcce		PH 04/2022 USA		TPI
		kg	%	<b>2935</b>
Stád	62	Mléko	+732	
Dcer	217	Tuk	+36	+0.06
R %	95 %	Bílkovina	+27	+0.04
PTAT 1.3	Vemeno 0.88	Konč. 0.65	Porody 2.1	SCS 2.77
<b>Exteriér</b>		Stád: 30	Dcer: 75	R %: 92
Znak		3   2   1   1   2   3		
Rámec	1.17 malý			velký
Konstituce	0.99 slabá			silný
Hloubka těla	0.65 mělká			hluboká
Mléčný typ	0.65 slabý			výrazný
Sklon zádě	1.37 zdvižená			sražená
Šířka zádě	1.63 úzká			široká
Z. konč. z boku	0.32 strmý			šavlovitý
Z. konč. ze zadu	1.05 úzký			široký
Úhel paznehtu	0.60 plochý			strmý
Skóre končetin	0.82 nízké			vysoké
Přední upnutí	0.78 slabé			výrazné
Zad. výška vem.	1.58 nízké			vysoká
Zad. šířka vem.	1.86 úzká			široká
Závěsný vaz	-0.11 nezřetelný			výrazný
Hloubka vem.	0.63 hluboké			mělké
Rozm. struků	0.53 daleko			u sebe
Rozm. z. struků	0.59 daleko			u sebe
Délka struků	-0.26 krátké			dlouhé
Produkcční život	6.5	FM\$	889	
DPR	0.30	CM\$	967	



WESTCOAST **RANDALL** NEO-944

(Shotglass x Planet)

## LOPTIMUM x NUMERO UNO x ROBUST



- » střední rámeček dcer
- » lehké porody
- » vysoká produkce mléka

## DELABERGE LOPTIMUM

EDG RUBY UNO RIZA

05-06 305 13 261 3.9% 510 3.3% 437 kg

Celoživotně: 33 836 3.8% 1 291 3.3% 1 120 kg

## AMIGHETTI NUMERO UNO

SANDY-VALLEY ROBUST RUBY



## Seric Randall Clarabelle

02-00 163 7 423 4.1% 290 3.4% 241 kg



Produkcce		PH 04/2022		LPI
Stád	554	Kg	%	3341
Dcer	1176	Mléko	+1835	Pro\$ \$2420
Laktaci	2012	Tuk	+58 -0.09	
R %	99	Bilkovina	+59 -0.02	
Prům. užitek. dc.	Mléko	13478	Tuk 529	Bilkovina 434

Exteriér		Stád: 504	Dcer: 1053	R%: 97%			
Znak		-10	-5	0	5	10	
Utvář. exteriéru	10						
Vemeno	4						
Končetiny	9						
Mléčná síla	9						
Zád	11						
Hloubka vemene	0	hluboké					mělké
Textura vemene	6	vazivová					jemná
Závěsný vaz	3	slabý					silný
Přední upnutí	4	slabé					silné
Rozm. př. struků	8	od sebe					k sobě
Výška z. upnutí	5	nízké					vysoké
Šířka zad. upnutí	7	úzké					široké
Rozm. zad. struků	11	k sobě					od sebe
Délka struků	-1	krátké					dlouhé
Úhel paznehtu	2	nízký					vysoký
Výška patky	7	plochá					vysoká
Kvalita kostí	4	kulaté					ploché
Konč. z boku	0	strmé					zahnuté
Konč. zezadu	7	z. dovnitř					přímé
Rámec	3	nízký					vysoký
Šířka hrudníku	8	úzký					široký
Úhel zádě	5	zdvížená					sražená
Šířka zádě	13	úzká					široká

## Funkční znaky

Prežitelnost	106	Dojitelnost	95
Skóre SB	110	M. temperament	104
Rezistence mastitid	110	Obtížnost porodů	106
Plodnost dcer	99	M. obtížnost porodů	107

3STAR OH **RANGER RED** RED-820 (Argo x Rubicon)

## RUBELS RED x SALVATORE RC x RUBICON



- » excelentní utváření exteriéru
- » TOP RED býk
- » vynikající mimoprodukční znaky
- » býk pod smlouvou FAST START

## HOOGERHORST DG OH RUBELS

LAKESIDE UPS RED RANGE

## MR SALVATORE RC

DE OOSTERHOF DG ROSE D



M: Lakeside Ups Red Range



IMMUNITY+



GENOMAX



RED &amp; WHITE

Produkcce		PH 04/2022 USA		TPI
		kg	%	2870
	Mléko	+353		NM\$ 900
	Tuk	+32	+0.14	
	Bilkovina	+17	+0.05	
R %	79 %			
PTAT 1.71	Vemeno 1.5	Konč. 1.18	Porody 2.2	SCS 2.64

Exteriér		Stád: 0	Dcer: 0	R%: 77			
Znak		3	2	1	1	2	3
Rámec	1.06	malý					velký
Konstituce	0.24	slabá					silný
Hloubka těla	0.35	mělká					hluboká
Mléčný typ	1.32	slabý					výrazný
Sklon zádě	1.16	zdvížená					sražená
Šířka zádě	0.58	úzká					široká
Z. konč. z boku	0.94	strmý					šavlovitý
Z. konč. ze zadu	1.59	úzký					široký
Úhel paznehtu	1.11	plochý					strmý
Skóre končetin	1.28	nízké					vysoké
Přední upnutí	1.89	slabé					výrazné
Zad. výška vem.	1.93	nízké					vysoká
Zad. šířka vem.	1.93	úzká					široká
Závěsný vaz	0.32	nezřetelný					výrazný
Hloubka vem.	1.42	hluboké					mělké
Rozm. struků	1.17	daleko					u sebe
Rozm. z. struků	0.69	daleko					u sebe
Délka struků	-0.01	krátké					dlouhé

Produkční život	6.9	FM\$	815
DPR	0.10	CM\$	916

# FAIRMONT RIDGELINE NEO-950

(Jedí x Lottomax)  
TOPNOTCH x DELTA x TUFFENUFF



PROGENESIS TOPNOTCH  
FAIRMONT DELTA RHONDA

MR MOGUL DELTA 1427  
FAIRMONT TUFFENUFF RIDGE

- » A2A2 býk
- » lehké porody
- » velmi slušná produkce mléka
- » vynikající utváření vemene



M: Fairmont Delta Rhonda



IMMUNITY+



GENOMAX



A2A2

Produkcce		PH 04/2022 USA		TPI
		kg	%	
	Mléko	+363		<b>2658</b>
	Tuk	+15	+0.01	<b>NM\$</b>
	Bílkovina	+17	+0.05	<b>626</b>
R %	82 %			
PTAT 1.6	Vemeno 1.94	Konč. 0.77	Porody 2.3	SCS 2.8
Exteriér		Stád: 0	Dcer: 0	R %: 81
Znak		3 2 1 1 2 3		
Rámec	1.12 malý			velký
Konstituce	0.20 slabá			silný
Hloubka těla	0.12 mělká			hluboká
Mléčný typ	0.54 slabý			výrazný
Sklon zádě	0.32 zdvižená			sražená
Šířka zádě	0.63 úzká			široká
Z. konč. z boku	-0.68 strmý			šavlovitý
Z. konč. ze zadu	0.61 úzký			široký
Úhel paznehtu	1.42 plochý			strmý
Skóre končetin	1.03 nízké			vyšoké
Přední upnutí	2.11 slabé			výrazné
Zad. výška vem.	2.36 nízké			vyšoká
Zad. šířka vem.	1.94 úzká			široká
Závěsný vaz	1.24 nezřetelný			výrazný
Hloubka vem.	2.64 hluboké			mělké
Rozm. struků	0.25 daleko			u sebe
Rozm. z. struků	0.18 daleko			u sebe
Délka struků	0.04 krátké			dlouhé
Produkční život	4.6	FMS	549	
DPR	0.70	CM\$	638	

# SIEMERS ROLETZ NXB-828

(Topshot x Rubicon)

ZAREK x FRAZZLED x RUBICON



PEAK ALTAZAREK  
SIEMERS FRZLD ROZ 28505

MELARRY JOSUPER FRAZZLED  
SIEMERS RUBICON D-ROZZA

- » nadprůměrná vlastní plodnost
- » solidní produkce mléka
- » krávy středního rámce s excelentním utvářením vemene
- » ideální exteriér do produkčních stájí
- » lehké porody



MMM: Siemers Doorman Roz



IMMUNITY+



GENOMAX



FERTILITY FIRST

Produkcce		PH 04/2022 USA		TPI
		kg	%	
	Mléko	+482		<b>2846</b>
	Tuk	+34	+0.12	<b>NM\$</b>
	Bílkovina	+20	+0.04	<b>859</b>
R %	82 %			
PTAT 1.27	Vemeno 1.82	Konč. 0.59	Porody 1.6	SCS 2.69
Exteriér		Stád: 0	Dcer: 0	R %: 80
Znak		3 2 1 1 2 3		
Rámec	0.66 malý			velký
Konstituce	-0.05 slabá			silný
Hloubka těla	-0.38 mělká			hluboká
Mléčný typ	-0.05 slabý			výrazný
Sklon zádě	-0.08 zdvižená			sražená
Šířka zádě	-0.11 úzká			široká
Z. konč. z boku	0.15 strmý			šavlovitý
Z. konč. ze zadu	0.45 úzký			široký
Úhel paznehtu	0.61 plochý			strmý
Skóre končetin	0.76 nízké			vyšoké
Přední upnutí	2.62 slabé			výrazné
Zad. výška vem.	2.03 nízké			vyšoká
Zad. šířka vem.	1.51 úzká			široká
Závěsný vaz	0.38 nezřetelný			výrazný
Hloubka vem.	2.38 hluboké			mělké
Rozm. struků	0.38 daleko			u sebe
Rozm. z. struků	0.30 daleko			u sebe
Délka struků	-0.24 krátké			dlouhé
Produkční život	5.9	FMS	788	
DPR	-0.10	CM\$	873	



ROBOTREADY



A2A2



# KOEPON RUGOSA RED RED-821

(Apprentice x Super)

MARK \*RC x SALVATORE RC x RUBICON



WILDER MARK

LAKESIDE UPS RED RANGE

- » solidní produkce mléka
- » velmi pěkné utváření exteriéru
- » delší struky

MR SALVATORE RC

DE OOSTERHOF DG ROSE D



Anna Joosse



GENOMAX



RED &amp; WHITE

Produkcce		PH 04/2022 USA		TPI				
		kg	%	2708				
Mléko		+484						
Tuk		+30	+0.09	NM\$				
Bílkovina		+14	-0.01	651				
R %	80 %							
PTAT 1.24	Vemeno 1.21	Konč. 0.9	Porody 2.1	SCS 2.77				
Exteriér		Stád: 0	Dcer: 0	R %: 78				
Znak		3	2	1	1	2	3	
Rámec	0.99	malý						velký
Konstituce	0.62	slabá						silný
Hloubka těla	0.42	mělká						hluboká
Mléčný typ	0.52	slabý						výrazný
Sklon zádě	0.96	zdvížená						sražená
Šířka zádě	0.45	úzká						široká
Z. konč. z boku	-0.41	strmý						šavlovitý
Z. konč. ze zadu	1.20	úzký						široký
Úhel paznehtu	0.74	plochý						strmý
Skóre končetin	1.02	nízké						vysoké
Přední upnutí	1.35	slabé						výrazné
Zad. výška vem.	1.71	nízké						vysoká
Zad. šířka vem.	1.94	úzká						široká
Závěsný vaz	0.82	nezřetelný						výrazný
Hloubka vem.	0.70	hluboké						mělké
Rozm. struků	0.86	daleko						u sebe
Rozm. z. struků	1.38	daleko						u sebe
Délka struků	0.40	krátké						dlouhé
Produkční život	5.4		FMS	648				
DPR	1.50		CM\$	655				

MM: DE Oosterhof DG Rose D

# DUDOC SPEEDUP P NXB-707

(Superhero x Powerball-P)

HOTSPOT x ZIPIT-P x VOTTO



HOTSPOT P

NEMESIS ZIPIT LAIUS

- » geneticky bezrohý
- » vysoká produkce mléka
- » vysoké T a B v kg i %
- » vynikající mimoprodukční znaky
- » lehké porody
- » ideální utváření vemene

OCD ERASER ZIPIT-P

DUDOC VOTTO LACUNE

02-05	233	8 484	4.5%	490	3.3%	357 kg
Celoživotně:		8 484	4.5%	490	3.3%	357 kg
03-06	305	12 671	5.3%	672	3.7%	466 kg
Celoživotně:		40 677	5.2%	2 122	3.6%	1 450 kg



M: Nemesis Zipit Laius



GENOMAX



ROBOTREADY



POLLED

Produkcce		PH 04/2022		LPI			
		Kg	%	3466			
Stád							
Dcer	Mléko	+789					
Laktaci	Tuk	+55	+0.22	Pro\$			
R %	81	Bílkovina	+47	\$2538			
Prům. užitek. dc.	Mléko 0	Tuk 0	Bílkovina 0				
Exteriér		Stád: 0	Dcer: 0	R%: 76%			
Znak		-10	-5	0	5	10	
Utvař. exteriéru	9						
Vemeno	9						
Končetiny	6						
Mléčná síla	0						
Zád'	6						
Hloubka vemene	8	hluboké					mělké
Textura vemene	6	vazivová					jemná
Závěsný vaz	0	slabý					silný
Přední upnutí	9	slabé					silné
Rozm. př. struků	-5	od sebe					k sobě
Výška z. upnutí	8	nízké					vysoké
Šířka zad. upnutí	4	úzké					široké
Rozm. zad. struků	-7	k sobě					od sebe
Délka struků	1	krátké					dlouhé
Úhel paznehtu	5	nízký					vysoký
Výška patky	8	plochá					vysoká
Kvalita kostí	6	kulaté					ploché
Konč. z boku	-6	strmý					zahnuté
Konč. zezadu	4	z. dovnitř					přímé
Rámec	3	nízký					vysoký
Šířka hrudniku	-2	úzký					široký
Úhel zádě	6	zdvížená					sražená
Šířka zádě	6	úzká					široká
Funkční znaky							
Přežitelnost	110	Dojitelnost	105				
Skóre SB	106	M. temperament	103				
Rezistence mastitid	107	Obtížnost porodů	103				
Plodnost dcer	105	M. obtížnost porodů	105				

# PROGENESIS VALIDATED NBR-114

(Marius x Topshot)

ZAZZLE x HOTJOB x ACHIEVER



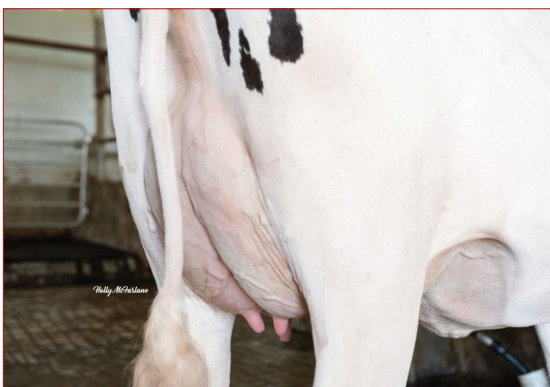
- » ideální utváření exteriéru
- » střední rámec
- » výborně upnuté vemeno
- » velice lehké porody
- » vysoký NM\$ i DWP\$
- » solidní produkce při plusových skožkách

## PEAK ALTAZAZZLE

PROGENESIS HOT VACATION	02-04	174	4 604	5.0%	230	3.6%	167 kg
	Celoživotně:		4 604	5.0%	230	3.6%	167 kg

## PEAK ALTAHOTJOB

FB LULU ACHV VEGAS	02-08	301	9 998	5.2%	517	3.6%	363 kg
	Celoživotně:		20 597	5.3%	1 087	3.4%	707 kg



MM: FB Lulu Achv Vegas



GENOMAX



ROBOTREADY

Produkcce		PH 04/2022 USA		TPI
		kg	%	2922
	Mléko	+286		
	Tuk	+42	+0.24	NM\$
	Bílkovina	+18	+0.07	897
R %	79 %			
PTAT 1.34	Vemeno 1.61	Konč. 0.54	Porody 1.4	SCS 2.72
Exteriér		Stád: 0	Dcer: 0	R %: 77
Znak		3 2 1 1 2 3		
Rámec	1.09 malý			velký
Konstituce	0.46 slabá			silný
Hloubka těla	0.25 mělká			hluboká
Mléčný typ	0.70 slabý			výrazný
Sklon zádě	0.81 zdvižená			sražená
Šířka zádě	0.65 úzká			široká
Z. konč. z boku	-1.12 strmý			šavlovitý
Z. konč. ze zadu	0.33 úzký			široký
Úhel paznehtu	1.18 plochý			strmý
Skóre končetin	0.85 nízké			vyšoké
Přední upnutí	1.72 slabé			výrazné
Zad. výška vem.	2.22 nízké			vyšoká
Zad. šířka vem.	2.30 úzká			široká
Závěsný vaz	0.64 nezfetelný			výrazný
Hloubka vem.	1.42 hluboké			mělké
Rozm. struků	0.72 daleko			u sebe
Rozm. z. struků	0.74 daleko			u sebe
Délka struků	-0.29 krátké			dlouhé
Produkční život	5.0	FM\$	785	
DPR	1.20	CM\$	915	

# LESPERRON CR. ZOOM RED RED-785

(Supershot x Sympatico)

ALVATORE RC x RUBICON x AIKMANC



- » vybalancovaný funkční exteriér
- » krásy středního rámce
- » velmi dobrá produkce mléka
- » velmi lehké porody

## MR SALVATORE RC

CROTEAU RUBICON SOPHIE	03-08	305	13 174	3.9%	519	3.3%	431 kg
	Celoživotně:		30 291	4.2%	1 274	3.6%	1 080 kg

## PEDG RUBICON

LESPERRON AIKMAN SOFIA RED	02-03	305	12 807	4.6%	585	3.5%	452 kg
	Celoživotně:		32 115	4.8%	1 524	3.6%	1 170 kg



MM: Lesperion Aikman Sofia Red

02-03 305 12 807 4.6% 585 3.5% 452 kg



GENOMAX



RED &amp; WHITE



CALVING EASE

Produkcce		PH 04/2022 USA		TPI
		kg	%	2534
	Mléko	+495		
	Tuk	+23	+0.03	NM\$
	Bílkovina	+12	-0.02	554
R %	82 %			
PTAT 1.64	Vemeno 1.47	Konč. 1.51	Porody 1.8	SCS 2.79
Exteriér		Stád: 0	Dcer: 0	R %: 80
Znak		3 2 1 1 2 3		
Rámec	0.81 malý			velký
Konstituce	0.42 slabá			silný
Hloubka těla	0.64 mělká			hluboká
Mléčný typ	1.52 slabý			výrazný
Sklon zádě	-0.19 zdvižená			sražená
Šířka zádě	0.59 úzká			široká
Z. konč. z boku	0.66 strmý			šavlovitý
Z. konč. ze zadu	1.82 úzký			široký
Úhel paznehtu	0.95 plochý			strmý
Skóre končetin	1.55 nízké			vyšoké
Přední upnutí	1.51 slabé			výrazné
Zad. výška vem.	2.42 nízké			vyšoká
Zad. šířka vem.	2.48 úzká			široká
Závěsný vaz	0.22 nezfetelný			výrazný
Hloubka vem.	0.61 hluboké			mělké
Rozm. struků	0.83 daleko			u sebe
Rozm. z. struků	0.73 daleko			u sebe
Délka struků	0.88 krátké			dlouhé
Produkční život	4.1	FM\$	570	
DPR	-2.30	CM\$	556	



SHADY LANE SWISS **APEX** TMB-077

CADENCE x BROOKINGS x SUPREME



SHILOH BROOKNGS CADENCE

SHADY LANE SWISS BRKNGS ALPHA

- » býk A2A2 s BB kaseinem
- » vynikající utváření exteriéru
- » výborné produkční i momoprodukční znaky
- » lehké porody

## R N R PAYOFF BROOKINGS

SHADY LANE SWISS SUP ALLRIGHT

05-05 305 12 830 4.5% 573 3.5% 445 kg  
 Celoživotně: 64 982 4.5% 2 896 3.8% 2 477 kg



MM: Shady Lane Swiss Sup Alright



GENOMAX



A2A2

Produkce		PH 12/2021 USA		GPTI
Stád	Mléko	lbs	%	64
Dcer	Tuk	+266	0.02	NM\$
R %	Bílkovina	+18	0.04	263
PTAT 0.3		Porody 2.6		SCS 2.9

Exteriér		Stád: 13	Dcer: 16	R%: 69%
Znak		3 2 1 1 1 2 3		
Rámec	-1.30	malý		velký
Konstituce	0.40	slabá		silný
Mléčný typ	-0.60	slabý		výrazný
Sklon zádě	-0.90	zdvížená		sražená
Šířka zádě	-0.60	úzká		široká
Z. konč. z boku	-0.90	strmý		šavlovitý
Z. konč. ze zadu	0.20	úzký		široký
Úhel paznehtu	-0.60	plochý		strmý
Přední upnutí	0.20	slabé		výrazné
Zad. výška vem.	0.30	nízké		vyšoká
Zad. šířka vem.	1.70	úzká		široká
Závěsný vaz	0.90	nezřetelný		výrazný
Hloubka vem.	0.70	hluboké		mělké
Rozm. struků	-0.40	daleko		u sebe
Délka struků	0.60	krátké		dlouhé

Produkční život	2.9	FMS	213
PG Rate	-1.4	CM\$	270

GIACOMINI **ELISIUM** TMB-084

ANTONOV x CALVIN x BLOOMING



ANTONOV

ELANA

- » vynikající utváření exteriéru
- » výborné mimoprodukční znaky
- » velmi dobrá produkce mléka při vysokých % T i B

## VETSCH'S NESTA CALVIN

ELSI



Herrenhof BS Petunia



GENOMAX



A2A2

Produkce		PH 12/2021 USA		GPTI
Stád	Mléko	lbs	%	84
Dcer	Tuk	+98	0.09	NM\$
R %	Bílkovina	+14	0.05	244
PTAT 0.6		Porody 2.8		SCS 2.92

Exteriér		Stád:	Dcer:	R%: 62%
Znak		3 2 1 1 1 2 3		
Rámec	2.10	malý		velký
Konstituce	-0.20	slabá		silný
Mléčný typ	-0.30	slabý		výrazný
Sklon zádě	0.70	zdvížená		sražená
Šířka zádě	-0.30	úzká		široká
Z. konč. z boku	0.70	strmý		šavlovitý
Z. konč. ze zadu	-0.40	úzký		široký
Úhel paznehtu	-0.30	plochý		strmý
Přední upnutí	0.00	slabé		výrazné
Zad. výška vem.	0.60	nízké		vyšoká
Zad. šířka vem.	1.40	úzká		široká
Závěsný vaz	1.60	nezřetelný		výrazný
Hloubka vem.	-0.50	hluboké		mělké
Rozm. struků	1.00	daleko		u sebe
Délka struků	1.20	krátké		dlouhé

Produkční život	1.1	FMS	190
PG Rate	0.5	CM\$	252

# JX RIVER VALLEY CHIEF JIM-033

## CHECKMATE x CHROME x FASTRACK



JX RIVER VALLEY CHECKMATE

JX RIVER VALLEY CHROME CHERITA 1261

RIVER VALLEY CECE CHROME

JX SHAN-MAR FASTRACK CHERITA

- » výborné utváření vemene
- » nadprůměrná vlastní plodnost
- » v nabídce i sexované ID

Produkce		PH 12/2021 USA		PTI
Stád	32	lbs	%	178
Dcer	262	Mléko	+1809	NM\$ 836
		Tuk	+74	
R %	96 %	Bílkovina	+56	-0.04
PTAT 2.3				SCS 2.89

Exteriér		Stád: 20	Dcer: 139	R%: 94%			
Znak		3	2	1	1	2	3
Rámec	-0.10	malý					velký
Konstituce	-0.80	slabá					silný
Mléčný typ	2.80	slabý					výrazný
Sklon zadě	-0.10	zdvížená					sražená
Šířka zadě	-1.00	úzká					široká
Z. konč. z boku	0.10	strmý					šavlovitý
Úhel paznehtu	0.10	ploché					strmý
Přední upnutí	0.80	slabé					výrazné
Zad. výška vem.	3.40	nízké					vysoká
Zad. šířka vem.	2.70	úzká					široká
Závěsný vaz	1.90	nezřetelný					výrazný
Hloubka vem.	-0.40	hluboké					mělké
Rozm. struků	2.10	daleko					u sebe
Délka struků	0.90	krátké					dlouhé

Produkční život		4.6	FM\$	825
DPR	-0.7	CM\$	839	



JX River Valley Chrome Cherita



GENOMAX



A2A2



FERTILITY FIRST

# BUSHLEA PN VIRAL JIM-032

## PREMIER x ON TIME x CENTURION



HAWARDEN IMPULS PREMIER

ARETHUSA ON TIME VOGUE

LENCREST ON TIME

HURONIA CENTURION VERONICA 20J

- » excelentní utváření vemene, světová špička v exteriéru
- » vysoká produkce T a B
- » nadprůměrná vlastní plodnost

Produkce		PH 12/2021 USA		PTI
Stád	181	lbs	%	13
Dcer	387	Mléko	+877	NM\$ 77
		Tuk	+9	
R %	94 %	Bílkovina	+9	0.11
PTAT 0.9				SCS 3.23

Exteriér		Stád: 158	Dcer: 299	R%: 92%			
Znak		3	2	1	1	2	3
Rámec	-0.60	malý					velký
Konstituce	-0.20	slabá					silný
Mléčný typ	1.80	slabý					výrazný
Sklon zadě	-1.70	zdvížená					sražená
Šířka zadě	0.00	úzká					široká
Z. konč. z boku	-0.60	strmý					šavlovitý
Úhel paznehtu	1.20	ploché					strmý
Přední upnutí	1.60	slabé					výrazné
Zad. výška vem.	0.90	nízké					vysoká
Zad. šířka vem.	1.20	úzká					široká
Závěsný vaz	0.00	nezřetelný					výrazný
Hloubka vem.	0.20	hluboké					mělké
Rozm. struků	1.60	daleko					u sebe
Délka struků	-1.00	krátké					dlouhé

Produkční život		0.3	FM\$	4
DPR	1.4	CM\$	82	



Bushlea Viral Iris



FERTILITY FIRST



A2A2



SHOWTIME